
栃木県後期高齢者医療 広域連合年報

令和2年度

目 次

I	栃木県後期高齢者医療広域連合の概況	
1	広域連合の概要	1
2	広域連合の沿革	2
3	広域連合の組織	5
4	広域連合の議会	7
5	運営懇談会	8
6	情報公開・個人情報保護審査会	8
7	保険者機能強化の取組	9
8	電算処理システムの概要	10
II	被保険者	
1	被保険者数	12
2	被保険者の状況	13
3	被保険者の異動状況	14
III	保険料	
1	保険料率及び賦課限度額の推移	15
2	保険料の賦課状況	15
3	保険料の収納状況	16
IV	保険給付	
1	医療費の状況 ※	17
2	診療種別の状況 ※	17
3	療養費の状況	18
4	移送費の状況	18
5	高額療養費の状況	18
6	高額介護合算療養費の状況	18
7	葬祭費の状況	18
8	傷病手当金の状況	18
V	保健事業	
1	保健事業実施計画（2期計画）の概要	19
2	生活習慣病重症化予防事業	21
3	フレイル対策事業	21
4	健康診査事業	22
5	歯科健康診査事業	23
6	重複・頻回受診者訪問指導事業等	23
7	ジェネリック医薬品普及・啓発事業	24

8	医療費通知事業	25
9	レセプト点検	25
10	療養費患者調査	26
11	長寿・健康増進事業	26
12	高齢者の保健事業と介護予防等の一体的実施	28
13	健康づくり普及・啓発事業	29
14	市町及び関係機関との連携による取組	30
VI 市町別の状況		
1	被保険者数	31
2	保険料調定額及び収納率の状況	32
3	医療費の状況 ※	33
4	保険給付の状況	
	(1) 療養給付費 ※	35
	(2) 療養費	53
	(3) 移送費	69
	(4) 高額療養費	71
	(5) 高額介護合算療養費	73
	(6) 葬祭費	75
5	健康診査受診率	76
VII 参考資料		
1	規約	77
2	広域計画	82

※ 令和2年3月診療（4月請求）から令和3年2月診療（3月請求）までの12か月分

I 栃木県後期高齢者医療 広域連合の概況

1 広域連合の概要

(1) 広域連合設立の経緯

平成 18 年 6 月に公布された「健康保険法等の一部を改正する法律」に基づき、従来の老人保健制度に代わって新たに後期高齢者医療制度が創設されることになるとともに、本制度については広域連合が運営主体とされました。

栃木県においては、これらを受けて直ちに広域連合の設立に向けた検討に着手し、平成 18 年 9 月に設立準備委員会を設置しました。

その後、広域連合規約に係る県内各市議会及び町議会の議決を経た後、栃木県知事の設立許可を受けて、平成 19 年 2 月 1 日、栃木県内のすべての 33 市町を構成団体とする栃木県後期高齢者医療広域連合が設立されました。

・事務局員数 41 名（令和 3 年 3 月 31 日現在）

(2) 設立年月日

平成 19 年 2 月 1 日

(3) 広域連合長

佐藤 栄一（宇都宮市長）

(4) 所在地

栃木県宇都宮市本町 3 番 9 号 栃木県本町合同ビル 2 階

(5) 構成団体

栃木県内の全 25 市町（14 市 11 町）

市	宇都宮市、足利市、栃木市、佐野市、鹿沼市、日光市、小山市、真岡市、大田原市、矢板市、那須塩原市、さくら市、那須烏山市、下野市
町	上三川町、益子町、茂木町、市貝町、芳賀町、壬生町、野木町、塩谷町、高根沢町、那須町、那珂川町

(6) 予算規模

令和 2 年度

当初予算	一般会計	119,889 千円
	特別会計	213,643,966 千円
	合計	213,763,855 千円

(7) 後期高齢者医療被保険者数

270,515 人（令和 3 年 3 月 31 日現在）

2 広域連合の沿革

(1) 広域連合設立に向けての準備

- 平成18年 6月 **政策懇談会後期高齢者医療広域連合委員会設置**
後期高齢者医療広域連合設立準備作業チーム編成
- 9月 **広域連合設立準備委員会設置**
(宇都宮市本町10番7号に事務局を置く)
- 平成19年 1月 **栃木県知事あてに、広域連合設立を申請**
栃木県知事が、広域連合設立を許可

(2) 広域連合設立以降

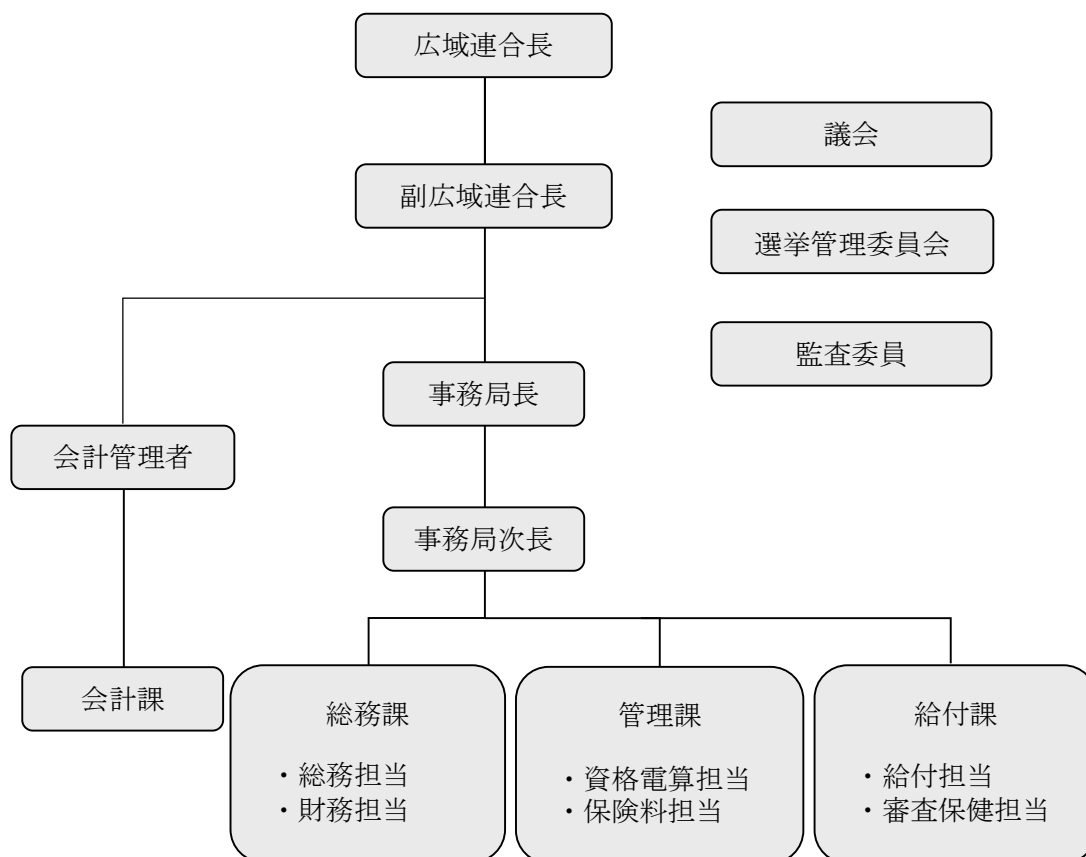
- 平成19年 2月 **広域連合設立**
広域連合長選挙
初代広域連合長に吉谷宗夫氏（足利市長）選出
- 2月～3月 **各市・町の議会において広域連合議会議員選挙**
平成19年第1回議会臨時会
初代副広域連合長に清水英世氏（壬生町長）選出
初代議長に千保一夫氏（大田原市長）、
初代副議長に山越密雄氏（佐野市議会議長）選出
- 8月 **第1回運営懇談会**
- 9月 **第2回運営懇談会**
- 10月 **平成19年第2回議会定例会**
- 11月 **平成19年第3回議会臨時会**
- 平成20年 1月 **情報公開・個人情報保護審査会**
- 2月 **平成20年第1回議会定例会**
- 3月 **後期高齢者医療被保険者証発行**
事務所移転（宇都宮市本町3番9号栃木県本町合同ビル2階）
- 4月 **後期高齢者医療制度施行**
- 5月 **広域連合議会議員全員協議会**
厚生労働大臣宛てに、議長名にて『制度の骨格を堅持しつつ、改めるべき点は改められたい』との趣旨の要望書提出
- 7月 **平成20年第2回議会臨時会**
- 10月 **平成20年第3回議会定例会**
- 11月 **第3回運営懇談会**
- 平成21年 2月 **平成21年第1回議会定例会**
- 5月 **平成21年第2回議会臨時会**
第2代議長に佐藤栄一氏（宇都宮市長）、
第2代副議長に西田智雄氏（足利市議会議長）選出

平成22年	6月	広域連合長選挙 第2代広域連合長に千保一夫氏（大田原市長）選出
	10月	平成21年第3回議会定例会 第3代副議長に永島源作氏（藤岡町長）を選出
	11月	第4回運営懇談会
	2月	平成22年第1回議会定例会
平成23年	6月	平成22年第2回議会臨時会 第3代議長に岡部正英氏（佐野市長）、 第4代副議長に真瀬宏子氏（野木町長）選出
		広域連合長選挙 第3代広域連合長に佐藤栄一氏（宇都宮市長）選出
	10月	平成22年第3回議会定例会 第2代副広域連合長に古口達也氏（茂木町長）選出
	11月	第5回運営懇談会
	2月	平成23年第1回議会定例会
平成24年	10月	平成23年第2回議会定例会
	11月	第6回運営懇談会
	2月	平成24年第1回議会定例会
平成25年	10月	平成24年第2回議会定例会 副議長に真瀬宏子氏（野木町長）再選出
	11月	第7回運営懇談会
		情報公開・個人情報保護審査会
		広域連合長選挙 広域連合長に佐藤栄一氏（宇都宮市長）再選出
	2月	平成25年第1回議会定例会
平成26年	10月	平成25年第2回議会定例会 議長に岡部正英氏（佐野市長）再選出
	11月	第8回運営懇談会
	2月	平成26年第1回議会定例会
平成27年	10月	平成26年第2回議会定例会 副広域連合長に古口達也氏（茂木町長）再選出
	11月	第9回運営懇談会
	2月	平成27年第1回議会定例会
平成28年	10月	平成27年第2回議会定例会
	11月	第10回運営懇談会
	2月	平成28年第1回議会定例会
	10月	平成28年第2回議会定例会 副議長に真瀬宏子氏（野木町長）再選出

平成29年	11月	第11回運営懇談会 広域連合長選挙 広域連合長に佐藤栄一氏（宇都宮市長）再選出
	12月	情報公開・個人情報保護審査会
	2月	情報公開・個人情報保護審査会 平成29年第1回議会定例会
	10月	平成29年第2回議会定例会 議長に岡部正英氏（佐野市長）再選出
	11月	第12回運営懇談会
平成30年	1月	情報公開・個人情報保護審査会
	2月	平成30年第1回議会定例会
	10月	平成30年第2回議会定例会 副広域連合長に古口達也氏（茂木町長）再選出
平成31年	11月	第13回運営懇談会
	12月	情報公開・個人情報保護審査会
令和元年	2月	平成31年第1回議会定例会
	10月	令和元年第2回議会定例会
令和2年	11月	第14回運営懇談会
	2月	令和2年第1回議会定例会
	10月	令和2年第2回議会定例会 副議長に真瀬宏子氏（野木町長）再選出
令和3年	11月	第15回運営懇談会 広域連合長選挙 広域連合長に佐藤栄一氏（宇都宮市長）再選出
	2月	令和3年第1回議会定例会

3 広域連合の組織（令和3年3月31日現在）

(1) 組織図



(2) 執行機関及び各種委員等

① 広域連合

役職	氏名	備考
広域連合長	佐藤 栄一	宇都宮市長
副広域連合長	古口 達也	茂木町長
会計管理者	阿久津 武	さくら市会計管理者
事務局長	石崎 金市	

② 選挙管理委員会

役 職	氏 名	備 考
選挙管理委員会委員	井澤 清久	識見者
	沼尾 信好	識見者
	金田 幸子	識見者
	平石 誠治	識見者
選挙管理委員会補充員	富田 友子	識見者
	中野 至	識見者
	園部 孝一	識見者
	鈴木 勘司	識見者

③ 監査委員

役 職	氏 名	備 考
代表監査委員	廣澤 敬行	識見者
監査委員	柳 収一郎	広域連合議会議員 (足利市議会議長)

4 広域連合の議会

(1) 概要

栃木県後期高齢者医療広域連合議会の議員定数は、33名です。

広域連合議会議員は、栃木県内の全ての市・町の長または議員の中から、市町議会の選挙により選ばれています。

なお、議員の任期は、各市・町における長または議員としての任期によります。

(2) 議員名簿（令和3年3月31日現在）

議 長	岡部 正英	佐野市長
副議長	真瀬 宏子	野木町長

番 号	選出市町名	氏 名	公職名
1	宇都宮市	菅野 大造	議員
2		馬上 剛	議員
3		駒場 昭夫	議員
4	足利市	和泉 聡	市長
5		柳 収一郎	議長
6	栃木市	大川 秀子	市長
7		小堀 良江	議長
8	佐野市	岡部 正英	市長
9		高橋 功	議員
10	鹿沼市	佐藤 信	市長
11		増渕 靖弘	議長
12	日光市	大嶋 一生	市長
13	小山市	浅野 正富	市長
14		福田 洋一	議長
15	真岡市	石坂 真一	市長
16	大田原市	津久井 富雄	市長
17	矢板市	齋藤 淳一郎	市長
18	那須塩原市	渡辺 美知太郎	市長
19		吉成 伸一	議長
20	さくら市	花塚 隆志	市長
21	那須烏山市	川俣 純子	市長
22	下野市	広瀬 寿雄	市長
23	上三川町	星野 光利	町長
24	益子町	大塚 朋之	町長
25	茂木町	山口 文明	議員
26	市貝町	入野 正明	町長
27	芳賀町	見目 匡	町長
28	壬生町	小菅 一弥	町長
29	野木町	真瀬 宏子	町長
30	塩谷町	見形 和久	町長
31	高根沢町	加藤 公博	町長
32	那須町	平山 幸宏	町長
33	那珂川町	福島 泰夫	町長

5 運営懇談会

制度の健全かつ円滑な運営のため、被保険者及び学識経験者等の方々から幅広い意見を聴取することを目的として設置しています。

(1) 運営懇談会委員名簿（令和3年3月31日現在）

委員の区分	氏名	
被保険者を代表する委員	大串 重夫	仁平 二三
	小島 正男	針谷 良七
保険医又は保険薬剤師を代表する委員	依田 祐輔	植原 雅章
	高梨 晃一	
公益を代表する委員	小堀 良江	小林 敦雄
被用者保険等被保険者を代表する委員	宮崎 務	村上 浩
学識経験者を代表する委員	丸木 一成	山本 正美

(2) 令和2年度開催実績

令和2年11月24日 第15回運営懇談会（於：栃木県自治会館）

6 情報公開・個人情報保護審査会

情報公開条例及び個人情報保護条例の適正かつ円滑な運営のために設置しています。

(1) 審査会委員名簿（令和3年3月31日現在）

委員の区分	氏名
学識経験を代表する委員	岡村 世里奈
	高橋 秀行
	伊藤 一
	小島 正男
	刑部 郁夫

(2) 令和2年度開催実績

開催なし。

(3) 令和2年度情報公開・個人情報保護制度運用状況

	情報公開制度	個人情報保護制度
開示請求	0件	8件
全部開示	0件	4件
部分開示	0件	2件
非開示	0件	2件
不服申立て	0件	0件

7 保険者機能強化の取組

(1) 目的

高齢化が進行する中、制度の安定的な運営を図るため、収納率の向上や医療費の適正化、保健事業の推進など、保険者機能の強化に取り組んでいます。

(2) 取組内容

① 保険料収納対策

- ・ 収納推進計画に基づく収納対策の推進
- ・ 収納推進計画実施状況の分析・情報提供等

② 保健事業

- ・ 生活習慣病重症化予防事業
- ・ フレイル対策事業
- ・ 健康診査事業
- ・ 歯科健康診査事業
- ・ 重複・頻回受診者訪問指導事業
- ・ ジェネリック医薬品普及・啓発事業
- ・ 医療費通知事業
- ・ 長寿・健康増進事業
- ・ 高齢者の保健事業と介護予防等の一体的実施
- ・ 健康づくり普及・啓発事業
- ・ レセプト点検
- ・ 療養費患者調査

8 電算処理システムの概要

(1) 電算処理システム

後期高齢者医療制度の業務は、「後期高齢者医療広域連合電算処理システム」(以下「標準システム」という。)を中心に行われています。このシステムは、構成する市町をはじめ、関係機関と情報をやりとりすることにより、様々なデータを処理しています。

(2) 標準システムの主な業務内容

標準システムにおける電算処理には、市町に設置してある窓口端末を用いての広域連合サーバへのデータ入力や窓口において帳票出力を行うオンライン処理と、市町や関係機関から連携されて広域連合で管理しているデータを基に広域連合サーバで行う一括処理、情報連携ネットワークを通じた情報連携があります。

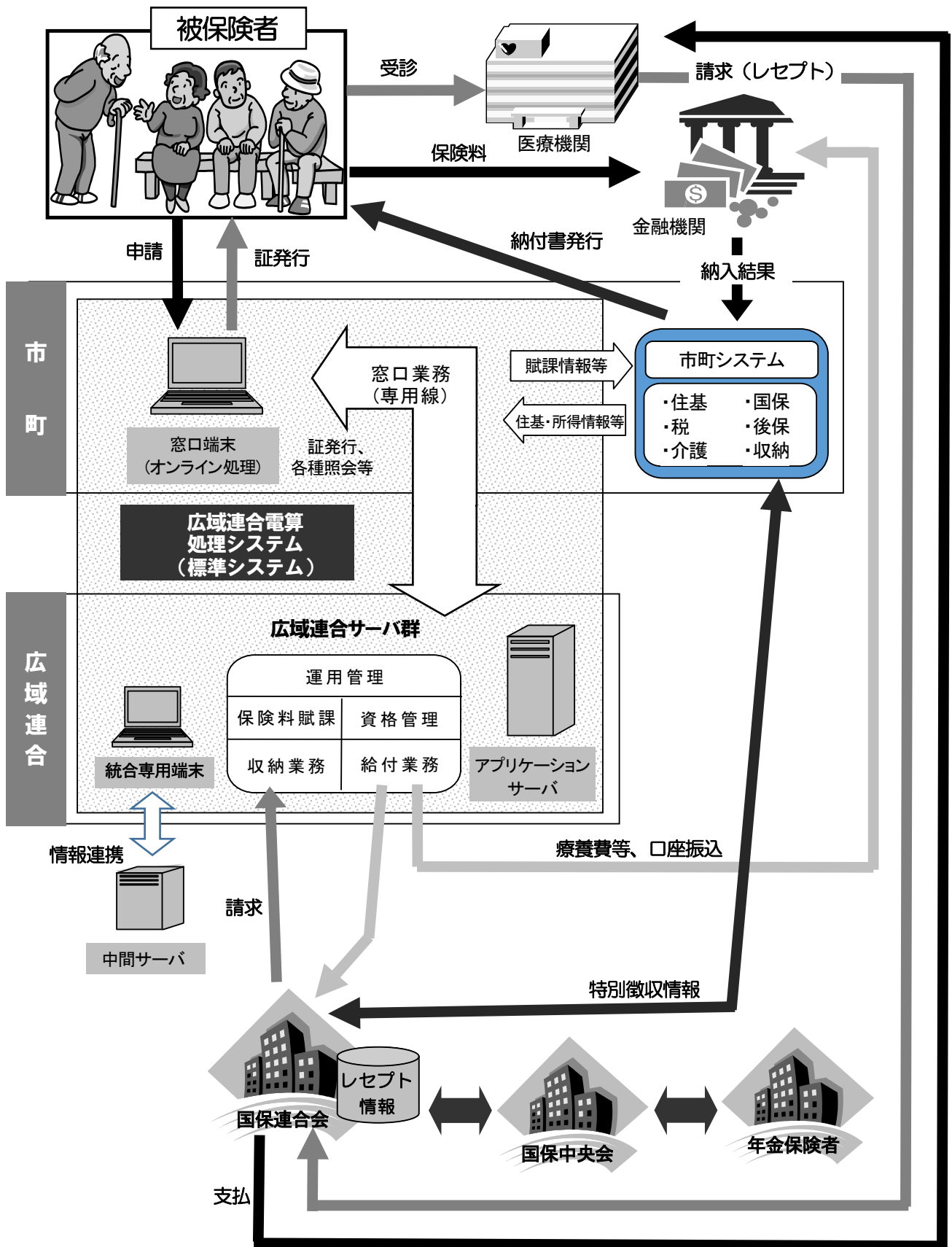
各業務区分の主な処理内容

業務区分	主な処理内容
資格業務	<ul style="list-style-type: none">・市町から送付された被保険者等の異動情報を取り込み、被保険者情報等の更新・管理を行う。・更新された被保険者情報等を基に負担区分の判定を行い、被保険者証等の発行を行う。・各種統計資料を作成する。
保険料業務	<ul style="list-style-type: none">・市町から送付された所得・課税情報を取り込み、保険料賦課に必要な所得情報の管理を行い、保険料計算・賦課を行う。・保険料の収納情報等の更新・管理を行う。・翌年度以降の保険料率の算定を行う。・各種統計資料を作成する。
給付業務	<ul style="list-style-type: none">・審査支払機関から提供されたレセプト情報ファイルを取り込み、レセプト情報の更新・管理を行う。・高額療養費等の各種支給処理を行う。・医療費通知や後発医薬品差額通知書の作成を行う。・各種統計資料を作成する。

(3) 標準システムのバージョンアップ

標準システムは、機能追加や機能改善及び不具合対策のために、バージョンアップ及びリビジョンアップを実施しており、令和2年度においては4回のバージョンアップ等を実施しています。

システム概要図



II 被保険者

1 被保険者数

令和2年度末（令和3年3月末）における栃木県の被保険者数は27万515人で、前年度より948人増加し、県内の人口に占める割合は13.87%となっています。

このうち、75歳以上の被保険者数は26万4,322人（97.71%）、障害認定者数（65歳以上75歳未満）は6,193人（2.29%）となっています。

（単位：人）

	平成30年度	令和元年度	令和2年度
被保険者数 （対前年増減数）	264,856 (7,328)	269,567 (4,711)	270,515 (948)
うち65歳以上75歳未満被保険者数	6,133	6,329	6,193
栃木県の総人口	1,969,315	1,959,520	1,949,950
被保険者数が人口に占める割合（%）	13.45	13.76	13.87

※県の人口は、県市町村課『住民基本台帳に基づく栃木県の人口及び世帯数』から（毎年3月31日現在）

※各年度の数値は年度末（3月31日）現在数

2 被保険者の状況

令和2年度末（令和3年3月末）の被保険者数 27万515人のうち、現役並み所得者は1万4,296人で、前年度に比べ263人の減少、被保険者全体に占める割合が5.28%、低所得者は9万6,612人で、前年度に比べ2,371人の増加、被保険者全体に占める割合が35.71%となっています。

所得区分別被保険者数の状況

（単位：人）

	平成30年度	令和元年度	令和2年度
被保険者数	264,856	269,567	270,515
現役並み所得	14,146	14,559	14,296
I	9,019	9,248	9,145
II	2,492	2,519	2,474
III	2,635	2,792	2,677
割合（%）	5.34	5.40	5.28
一般	159,222	160,767	159,607
割合（%）	60.12	59.64	59.00
低所得Ⅰ	38,783	39,299	39,417
割合（%）	14.64	14.58	14.57
低所得Ⅱ	52,705	54,942	57,195
割合（%）	19.90	20.38	21.14

※各年度の数値は年度末（3月31日）現在数

年齢階層別被保険者数の状況

（単位：人）

	平成30年度	令和元年度	令和2年度
65歳～69歳	2,811	2,594	2,403
70歳～74歳	3,410	3,539	3,790
75歳～79歳	101,121	103,038	98,782
80歳～84歳	73,361	73,943	76,097
85歳～89歳	50,837	51,790	52,774
90歳～94歳	25,541	26,240	27,304
95歳～99歳	6,853	7,438	8,248
100歳～	922	985	1,117
合計	264,856	269,567	270,515
対前年比（%）	2.85	1.78	0.35

※各年度の数値は年度末（3月31日）現在数

3 被保険者の異動状況

令和2年度中に、後期高齢者医療制度における被保険者の資格を取得した人は1万8,443人で、うち75歳の年齢到達により資格を取得した人は1万6,450人でした。一方、被保険者の資格を喪失した人は1万7,495人で、うち死亡により資格を喪失した人は1万6,150人でした。

その結果、被保険者数は前年度より948人増加しています。

資格取得

(単位：人)

	平成30年度	令和元年度		令和2年度	
			伸び率(%)		伸び率(%)
転入	806	926	14.89	823	▲11.12
生保廃止	150	172	14.67	179	4.07
年齢到達	22,756	20,290	▲10.84	16,450	▲18.93
その他	1,028	939	▲8.66	991	5.54
合計	24,740	22,327	▲9.75	18,443	▲17.40

※各年度の数値は4月～翌年3月の合計

資格喪失

(単位：人)

	平成30年度	令和元年度		令和2年度	
			伸び率(%)		伸び率(%)
転出	640	721	12.66	600	▲16.78
生保開始	384	392	2.08	406	3.57
死亡	15,957	16,066	0.68	16,150	0.52
その他	431	437	1.39	339	▲22.43
合計	17,412	17,616	1.17	17,495	▲0.69

※各年度の数値は4月～翌年3月の合計

III 保険料

1 保険料率及び賦課限度額の推移

(単位：円、%)

	第1期	第2期	第3期	第4期	第5期	第6期	第7期
	H20・21年度	H22・23年度	H24・25年度	H26・27年度	H28・29年度	H30・R1年度	R2・3年度
均等割額	37,800	37,800	42,000	43,200	43,200	43,200	43,200
所得割率	7.14	7.18	8.54	8.54	8.54	8.54	8.54
賦課限度額	50万	50万	55万	57万	57万	62万	64万

2 保険料の賦課状況

令和2年度の当初賦課時における決定保険料額は17,210,030,500円で前年度より645,975,600円増加しています。

令和2年度の当初賦課時における保険料軽減について、均等割軽減対象者は賦課対象被保険者数全体の約63%が該当しています。また、軽減総額は、賦課総額の約20%を占めています。

○決定保険料額（当初賦課時）

(単位：人、円)

	被保険者数	算出保険料① 所得割額 +均等割額	限度超過額②	賦課総額 (①-②)	所得割軽減額	均等割軽減額	決定保険料額	1人当たり 保険料額
平成30年度	262,028	22,819,027,722	2,061,260,354	20,757,767,368	-	5,092,251,840	15,483,860,500	59,092
令和元年度	269,670	23,656,462,196	2,124,928,509	21,531,533,687	-	4,741,411,680	16,564,054,900	61,423
令和2年度	273,263	24,078,396,418	2,178,649,389	21,899,747,029	-	4,466,284,920	17,210,030,500	62,980

○軽減額及び軽減該当被保険者数（当初賦課時）

(単位：人、円、%)

		均等割軽減(※)						所得割軽減 (※)
		9割軽減	8.5割軽減	5割軽減	2割軽減	被扶養者軽減	合計	
平成30年度	人数	52,589	50,596	28,742	25,030	16,325	173,282	-
	被保険者数に 占める割合	20.07	19.31	10.97	9.55	6.23	66.13	-
	軽減額	2,044,660,320	1,857,885,120	620,827,200	216,259,200	352,620,000	5,092,251,840	-
	賦課総額に 占める割合	9.85	8.95	2.99	1.04	1.70	24.53	-
令和元年度	人数	52,688	53,244	31,844	28,183	1,577	167,536	-
	被保険者数に 占める割合	19.49	19.69	11.78	10.42	0.58	61.97	-
	軽減額	1,820,897,280	1,955,119,680	687,830,400	243,501,120	34,063,200	4,741,411,680	-
	賦課総額に 占める割合	8.46	9.08	3.19	1.13	0.16	22.02	-
令和2年度	人数	52,973	54,987	34,027	29,751	1,453	173,191	-
	被保険者数に 占める割合	19.33	20.07	12.42	10.86	0.53	63.21	-
	軽減額	1,601,903,520	1,840,964,760	734,983,200	257,048,640	31,384,800	4,466,284,920	-
	賦課総額に 占める割合	7.32	8.41	3.36	1.17	0.14	20.40	-

※ 平成 29 年度から保険料軽減特例の見直しが段階的に行われています。

	均等割軽減			所得割軽減
	9割軽減	8.5割軽減	被扶養者軽減	
平成29年度	9割軽減	8.5割軽減	制度加入期間にかかわらず 7割軽減	2割軽減
平成30年度	9割軽減	8.5割軽減	制度加入期間にかかわらず 5割軽減	— (本則)
令和元年度	8割軽減	8.5割軽減	制度加入後2年間は 5割軽減 (本則)	— (本則)
令和2年度	7割軽減	7.75割軽減	制度加入後2年間は 5割軽減 (本則)	— (本則)

3 保険料の収納状況

令和2年度(令和3年5月末現在)の保険料調定額は17,390,992,750円、収納率は99.54%で、前年度より0.18ポイント増加しました。

(単位：円、%)

	現年度分 (特徴+普徴)			普通徴収 (再掲)		
	調定額	収納額	収納率	調定額	収納額	収納率
平成30年度	15,816,888,350	15,716,816,248	99.37	5,832,500,650	5,732,428,548	98.28
令和元年度	16,802,920,900	16,696,048,006	99.36	6,073,803,250	5,966,930,356	98.24
令和2年度	17,390,992,750	17,310,879,670	99.54	6,066,798,950	5,986,685,870	98.68

IV 保険給付

1 医療費の状況

令和2年度における医療費（診療費、調剤、食事療養・生活療養、訪問看護、療養費及び移送費の合計）は約2,195.8億円になり、前年度より約53.1億円、2.4%減少しました。一人当たりの医療費も前年度より約29,000円、3.4%減少しました。

（単位：千円、%）

	平成30年度	令和元年度	対前年度比	令和2年度	対前年度比
医療費	215,864,689	224,898,143	4.2	219,587,853	▲2.4
一人当たりの医療費	828,031	841,487	1.6	812,492	▲3.4

※一人あたりの医療費の単位は円

2 診療種別の状況

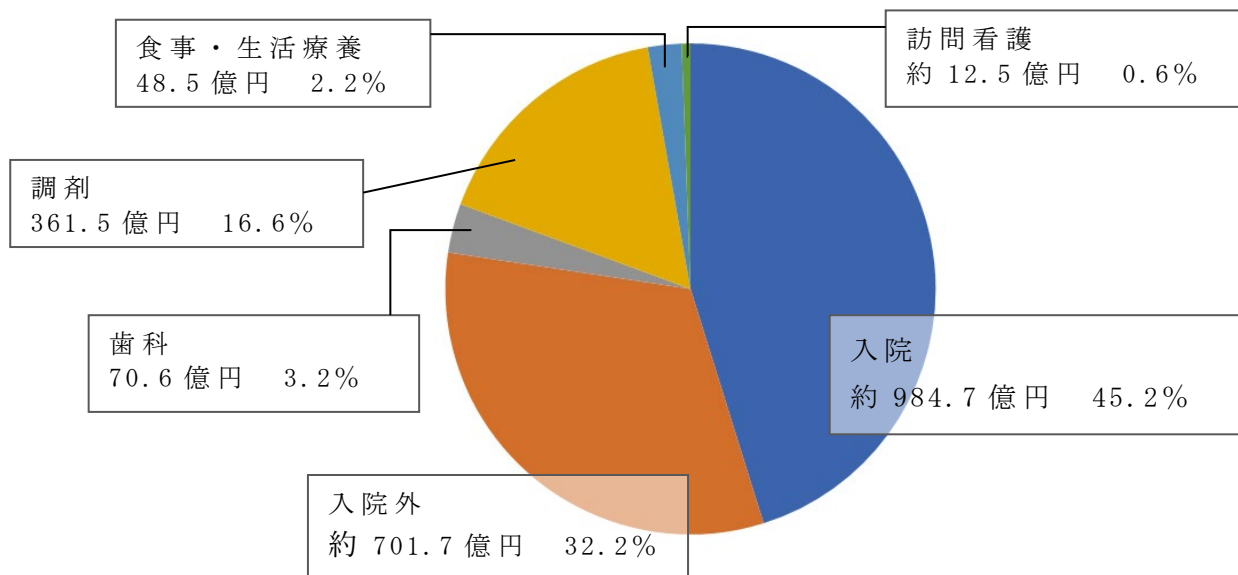
令和2年度における入院医療費の費用額は約984.7億円になり、前年度より約15.5億円、1.5%減少しました。入院外は約701.7億円になり、前年度より約32億円、4.4%減少しました。歯科は約70.6億円になり、前年度より約2.9億円、3.9%減少しました。調剤は約361.5億円になり、前年度より約2.2億円、0.6%増加しました。訪問看護は前年度比28.4%増となり、全年度の20.5%増を大きく上回る増加率となっています。

（単位：千円、%）

	平成30年度	令和元年度	対前年度比	令和2年度	対前年度比	構成比
入院	95,916,516	100,011,745	4.3	98,466,174	▲1.5	45.2
入院外	70,242,857	73,372,444	4.5	70,170,290	▲4.4	32.2
歯科	6,916,361	7,349,101	6.3	7,059,524	▲3.9	3.2
調剤	34,802,835	35,929,970	3.2	36,149,854	0.6	16.6
食事・生活療養	5,041,067	5,094,242	1.1	4,846,338	▲4.9	2.2
訪問看護	808,784	974,238	20.5	1,250,880	28.4	0.6
合計	213,728,421	222,731,739	4.2	217,943,060	▲2.1	100.0

※調剤は院外処方された薬剤費用

※費用額は各診療種別から差額請求、損害賠償金、返還金返納金等を差し引いた費用額。四捨五入の関係上、合計が一致しないことがある。



3 療養費の状況

令和2年度における療養費の費用額は約19億円になり、前年度比12.5%の減少となりました。

(単位:千円、%)

	平成30年度	令和元年度	対前年度比	令和2年度	対前年度比
療養費	2,136,268	2,166,394	1.4	1,896,048	▲ 12.5

4 移送費の状況

令和2年度の移送費は1件、約9千円の支給がありました。

(単位:千円、%)

	平成30年度	令和元年度	対前年度比	令和2年度	対前年度比
移送費	0	10	—	9	▲ 10.0

5 高額療養費の状況

令和2年度における高額療養費の支給額は約79.2億円になり、前年度より約7,300万円、0.9%の増加となりました。

(単位:千円、%)

	平成30年度	令和元年度	対前年度比	令和2年度	対前年度比
高額療養費	7,391,970	7,846,203	6.1	7,919,068	0.9

6 高額介護合算療養費の状況

令和2年度における高額介護合算療養費の支給額は約1.8億円になり、前年度より約450万円、2.5%増加しました。

(単位:千円、%)

	平成30年度	令和元年度	対前年度比	令和2年度	対前年度比
高額介護合算療養費	146,820	177,984	21.2	182,471	2.5

7 葬祭費の状況

令和2年度における葬祭費の支給額は約7.8億円になり、前年度より480万円、0.6%減少しました。

(単位:千円、%)

	平成30年度	令和元年度	対前年度比	令和2年度	対前年度比
葬祭費	781,550	783,350	0.2	778,550	▲ 0.6

8 傷病手当金の状況

令和2年度に新設した傷病手当金の支給額は、約4万円でした。

(単位:千円、%)

	平成30年度	令和元年度	対前年度比	令和2年度	対前年度比
傷病手当金	—	—	—	40	—

V 保健事業

1 保健事業実施計画（2期計画）の概要

(1) 計画の趣旨

近年、健康診査の結果や診療報酬明細書等の電子化の進展、国保データベースシステム等の整備により、健康や医療に関する情報を活用して被保険者の健康課題の分析や保健事業の評価等を行うための基盤整備が進んでいます。

保健事業実施計画（2期計画）は、健康・医療情報等を活用しながらPDCAサイクルに沿って効果的、効率的に保健事業を実施することにより、高齢者の健康の保持増進、生活の質の維持向上を図るとともに、医療費の適正化等を通じて、後期高齢者医療制度の持続的な安定運営を目指し策定しています。

(2) 計画の位置づけ

「21世紀における第2次国民健康づくり運動（健康日本21（第2次）」に示された基本方針を踏まえるとともに、栃木県健康増進計画「とちぎ健康21プラン（2期計画）」、「栃木県医療費適正化計画（3期計画）」、栃木県高齢者支援計画「はっらっプラン21（7期計画）」及び市町で策定している健康増進計画等との調和を図り策定しています。

(3) 計画期間

平成30（2018）年度から令和5（2023）年度までの6か年としています。

(4) 計画の中間評価・見直し

計画の中間年に当たることから、各保健事業の目標達成状況や取組成果を検証し、中間評価を行った上で、次年度に向けて見直しを行いました。

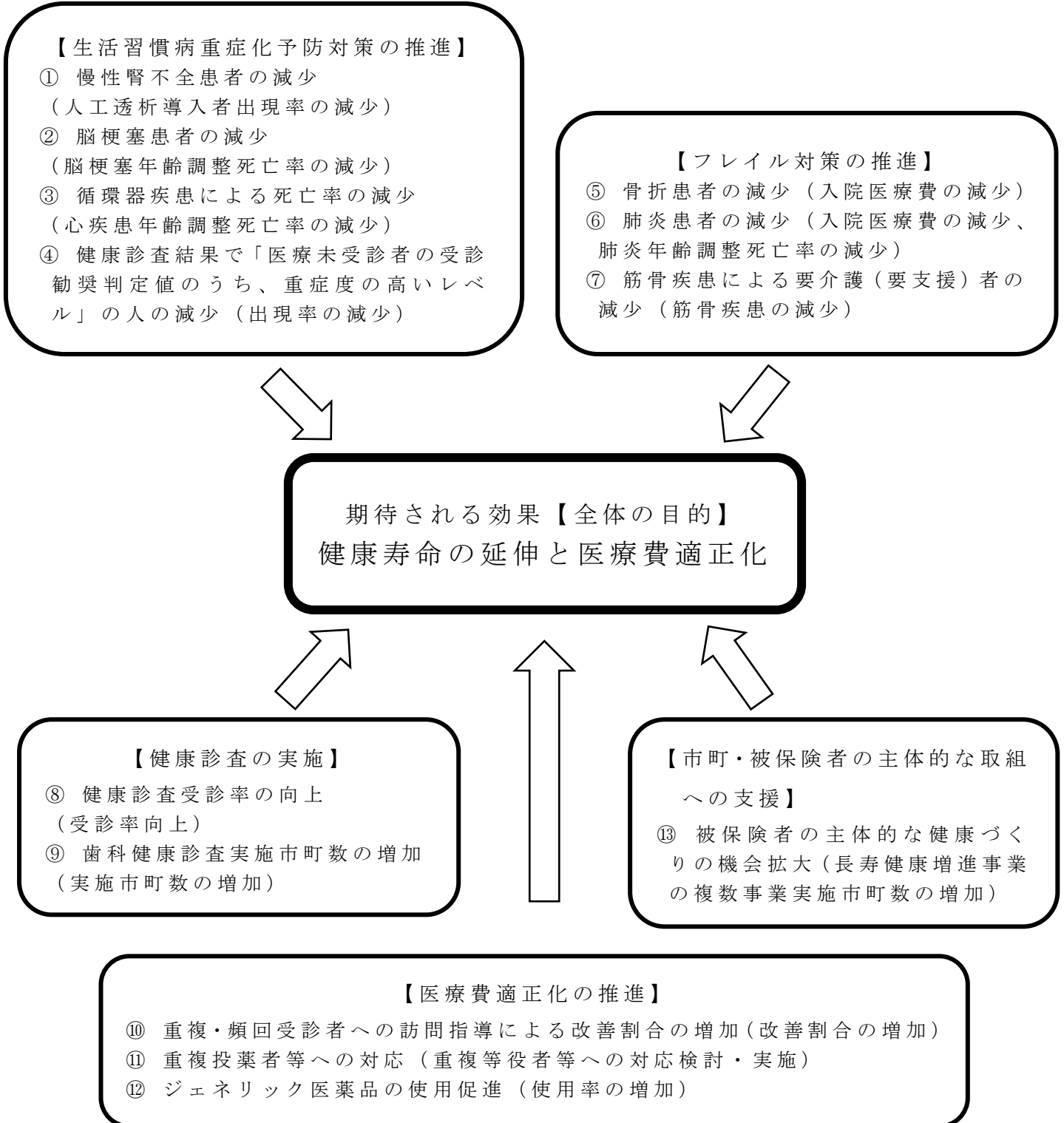
また、広域連合が高齢者保健事業を行うに当たっては、市町が実施する国民健康保険事業及び地域支援事業と一体的に実施するものとする国の新たな指針を踏まえ、高齢者の保健事業と介護予防等の一体的な実施について計画に反映しました。

《健康課題等と目的・目標の設定》

保健事業実施計画では、現状分析から健康課題等をまとめ、目的を設定して施策の整理を行っています。また、令和2年度においては、目的を達成するために5つの施策を掲げ、目標（成果指標）を設定し、その進捗状況を評価し、保健事業の具体的な実施内容の検討等に活用しています。

《施策及び健康課題等のまとめ》

現状分析から、健康課題を①～⑦、その他の課題を⑧～⑬とし、これらを5つの施策にまとめ、目的の達成に取り組んでいます。



※カッコ内は目標

2 生活習慣病重症化予防事業

(1) 目的

健康診査の結果、生活習慣病が重症化するリスクが高いにもかかわらず医療機関未受診である者に対し、人工透析への移行その他生活習慣病の重症化を予防するため、受診勧奨、保健指導等を実施し、当該被保険者の生活の質の維持及び向上を図るとともに、医療費の適正化に資することを目的とします。

(2) 対象者選定基準

健康診査の結果が次のいずれかに該当する医療機関未受診者

- ・ H b A 1 c (N G S P) が 7.4% 以上、空腹時血糖が 140mg/dl 以上又は随時血糖 (食後 3.5 時間以上) が 140mg/dl 以上
- ・ 尿タンパクが 2 + 以上
- ・ 血清クレアチニン検査を行っている場合は、e G F R が 40ml/分/1.73 m² 未満
- ・ 上記に掲げる場合のほか重症度の高いレベル
- ・ 上記に該当する者のほか広域連合と市町が協議して必要と認めた被保険者

(3) 実施結果

令和 2 年度は、文書による受診勧奨 (再勧奨含む) と市町による保健指導 (受診勧奨含む) を実施しました。

また、栃木県糖尿病重症化予防プログラムに基づき、糖尿病の未治療者及び治療中断者に対し、文書による受診勧奨を実施しました。

		参加者数	受診者数	受診率
生活習慣病重症化 予防事業	受診勧奨	98 人	33 人	33.7%
	保健指導 (再掲)	8 人	4 人	50.0%

3 フレイル対策事業

(1) 目的

フレイルの概念を高年齢者及び高齢者にかかわる専門職等に周知し、予防の重要性を認識して、高齢者の Q O L (生活の質) の向上を図ることを目的として実施しています。

(2) 実施状況

令和 2 年度は、フレイルの基礎知識について広報誌及びホームページに

記事を掲載し、フレイルの概念の普及、啓発に努めるとともに、フレイル対策の連携のため、栃木県と協議の場を設けました。また、低栄養モデル事業にも取組み、相談・支援事業を実施し、関係者の研修会についても実施しました。

4 健康診査事業

(1) 目的

フレイル等の高齢者の特性を踏まえた健康状態を総合的に把握するとともに、生活習慣病を早期に発見して重症化を予防し、健康の保持・増進、生活の質の維持・向上を図ることを目的とします。

(2) 検査項目

「特定健康診査及び特定保健指導の実施に関する基準」第1条第1項第1号から第9号まで（腹囲の検査は除く。）に規定する項目に準じ、下記の項目について実施しています。

令和2年度からフレイル等の高齢者の特性を踏まえた健康状態を把握するための新たな質問票として「後期高齢者の質問票」を用いた問診を開始しました。

区 分	検査項目
質問項目	服薬・既往歴・生活習慣に関する項目、自覚症状等
身体計測	身長、体重、BMI、血圧
理学的検査	理学的所見（身体診察）
血液化学検査（脂質）	中性脂肪、HDL・LDLコレステロール
肝機能検査	AST（GOT）、ALT（GPT）、 γ -GT（ γ -GTP）
血糖検査※	空腹時血糖、ヘモグロビンA1c
尿検査	尿糖、尿蛋白

※空腹時血糖とヘモグロビンA1cのいずれか1項目を実施する。

(3) 受診率の推移

	平成30年度	令和元年度	令和2年度
受診者数	65,794人	66,910人	59,063人
受診率	30.2%	30.1%	25.7%
全国平均	28.9%	30.5%	29.4%

※全国平均は、厚生労働省資料による。

5 歯科健康診査事業

(1) 目的

後期高齢者の歯科健康診査は、肺炎等の疾病につながる口腔機能の低下を予防することにより、健康の保持・増進、生活の質の維持・向上を図るために、年度内1回無料で実施しており、実施にあたっては被保険者の利便性を考慮し、広域連合が県内市町に委託して行っています。

(2) 実施状況

歯科健康診査事業は、実施市町数が年々増加しています。令和2年度は、宇都宮市、栃木市、佐野市、鹿沼市、日光市、小山市、真岡市、矢板市、下野市、上三川町、益子町、市貝町、芳賀町、壬生町、野木町、塩谷町の16市町で実施されました。

(3) 検査項目

下記の項目について実施しています。

- ① 歯牙の状態
- ② 口腔清掃状態
- ③ 歯周組織の状況

	平成30年度	令和元年度	令和2年度
受診者数	1,262	1,436	1,397
受診率	4.37	4.67	4.74
実施市町数	14	15	16

6 重複・頻回受診者訪問指導事業等

(1) 目的

被保険者の健康管理に係る意識の向上を図り、医療機関等への適正受診を促進することにより、医療費の適正化を推進することを目的として、委託先の保健師等が対象者宅を訪問し、健康相談・助言を行っています。

なお、令和2年度の事業実施にあたっては、新型コロナウイルス感染症拡大防止のため、通知及び電話による相談指導としました。

(2) 訪問指導対象者選定基準

< 重複受診者 >

同一疾病により複数の医療機関等に2か月以上継続して受診している者

で、投薬・注射・処置等治療の重複がある者（医療機関からの紹介及び検査のための重複受診は除く。）

< 頻回受診者 >

1 か月における同一医療機関等への受診した日数が、2 か月以上継続して15日以上ある者（人工透析、リハビリテーション及び関節注射等による頻回受診は除く。）

(3) 実施結果

年度	対象区分	実施人数 (人)	改善人数 (人)①	改善割合 (%)	1 か月あたりの 効果額(円)② [医療費ベース]	1 人あたりの 効果額(円)②/① [医療費ベース]
30	重複	22	4	18.1	69,587	17,397
	頻回	73	14	19.2	179,133	12,795
元	重複	12	3	25.0	83,874	27,958
	頻回	14	7	50.0	19,840	2,834
2	重複	15	4	26.7	37,473	9,368
	頻回	21	6	28.6	21,027	3,505

< 改善効果判定基準 >

指導前3 か月間の受診状況と指導後3 か月間の受診状況を比較し、次のいずれかに該当した場合を効果ありとしています。

- ・選定基準に該当しなくなった。
- ・診療報酬請求額に減額が見られた。

(4) その他

令和2年度は、多剤・重複服薬者訪問指導事業を国保連合会に事業を委託し、通知及び電話による相談・指導のモデル事業を実施しました。

7 ジェネリック医薬品普及・啓発事業

(1) 目的

ジェネリック医薬品の普及促進を強化し、被保険者の負担軽減及び医療保険財政の健全化を図ることを目的として実施しています。

(2) ジェネリック医薬品希望カード配付事業

令和2年度は、月次年齢到達者の被保険者証に同封するとともに、市町窓口を設置し啓発に努めました。

(3) ジェネリック医薬品利用差額通知事業

処方された先発医薬品をジェネリック医薬品に変更した場合、一定金額以上の負担軽減の可能性のある被保険者へ参考として年2回通知しました。

通知対象者数	令和2年8月発送：19,368人 令和3年2月発送：10,745人
抽出条件	令和2年5月・11月調剤分で、投薬期間が7日以上、変更した際の差額が1薬剤あたり100円以上
効果測定	令和2年9月から令和3年2月までの調剤分において通知対象の先発医薬品をジェネリック医薬品に切り替えた者に係る薬剤費は、年換算で約5,700万円の削減効果となりました。

8 医療費通知事業

被保険者の方に、医療機関等で受けた診療の内容を確認し、健康や医療に対する理解を深めていただくことを目的に実施しています。

<令和2年度実施状況>

令和2年7月発送 (令和元年12月～ 令和2年3月診療分)		令和2年11月発送 (令和2年4月～ 7月診療分)		令和3年2月発送 (令和2年8月～ 11月診療分)	
対象者数 (人)	発送数 (通)	対象者数 (人)	発送数 (通)	対象者数 (人)	発送数 (通)
251,870	252,208	251,052	251,300	253,491	253,802

9 レセプト点検

広域連合では、診療報酬の審査支払及び2次点検業務を国保連合会に委託するとともに、局内において3次点検を実施し、医療費の適正化を図ることを目的として実施しています。

令和2年度は、23,600件のレセプトを査定又は返戻しました。

<再審査請求の状況>

	区 分	① 審査請求		② 審査結果		割合(件数) ②／①
		件数	金額(千円)	件数	金額(千円)	
平成30年度	2次点検	49,036	7,347,749	19,551	106,123	39.87%
	3次点検	3,611	472,067	2,567	24,532	71.09%
	合 計	52,647	7,819,816	22,118	130,655	42.01%

令和元年度	2次点検	64,352	12,087,265	25,572	194,557	39.74%
	3次点検	3,355	432,477	2,323	57,294	69.24%
	合計	67,707	12,519,742	27,895	251,851	41.20%
令和2年度	2次点検	48,716	10,302,079	21,966	179,014	45.09%
	3次点検	2,366	368,442	1,634	43,376	69.06%
	合計	51,082	10,670,520	23,600	222,391	46.20%

10 療養費患者調査

(1) 目的

療養費（柔道整復師、あん摩・マッサージ指圧師等の施術に係るもの）の支給申請内容、受療状況等を調査し、支給の適正化を図ることを目的として実施しています。

(2) 実施結果

重複頻回の被保険者が多い施術所や不適切な申請が疑われる施術所等で受療した被保険者 650 人に対して文書による調査を実施しました。

（単位：人）

種別	調査対象者	回答者
柔道整復	594	471
あん摩・マッサージ	53	48
はり・きゅう	3	2
合計	650	521

11 長寿・健康増進事業

(1) 目的

市町が実施する高齢者の健康づくりを推進する事業等に対して、国の特別調整交付金（長寿・健康増進事業及び後期高齢者医療制度の保険者インセンティブ）を活用し、その取組を支援することにより、高齢者の特性を踏まえた多様な事業の実施を推進し、高齢者の健康の保持増進及び生活の質の維持向上を図ることを目的に実施しています。

平成30年度には、栃木県後期高齢者医療広域連合長寿・健康増進推進交付金交付要綱を策定しました。

(2) 事業実績

事業分類	交付市町
① 人間ドック等事業	宇都宮市・足利市・栃木市・佐野市・鹿沼市・日光市・小山市・真岡市・大田原市・矢板市・那須塩原市・さくら市・那須烏山市・下野市・上三川町・益子町・茂木町・市貝町・芳賀町・壬生町・野木町・塩谷町・高根沢町・那須町・那珂川町
② 健康診査等事業	栃木市・日光市・小山市・真岡市・大田原市・那須塩原市・さくら市・那須烏山市・下野市・茂木町・芳賀町・那須町
③ フレイル対策事業	鹿沼市・日光市・真岡市・那須烏山市・下野市・芳賀町・野木町・高根沢町・那須町・那珂川町
④ その他、高齢者の健康づくりを推進する事業	矢板市・芳賀町・高根沢町
⑤ 健康診査（追加項目） ※ 1	足利市・栃木市・佐野市・日光市・大田原市・矢板市・那須塩原市・さくら市・壬生町・高根沢町・那須町・那珂川町
⑥ 健康教育・健康相談等（ヘルスポイント事業含） ※ 1	宇都宮市・足利市・栃木市・佐野市・日光市・矢板市・那須塩原市・那須烏山市・益子町・茂木町・塩谷町・那珂川町
⑦ その他、被保険者の健康増進のために必要と認められる事業（はり・きゅう等利用費助成、後期高齢者の質問票含） ※ 1	宇都宮市・日光市・足利市・栃木市・佐野市・鹿沼市・小山市

※ 1 特別調整交付金のうち、長寿・健康増進事業に該当する事業

1 2 高齢者の保健事業と介護予防等の一体的実施

(1) 目的

広域連合が実施する高齢者の保健事業について、国民健康保険保健事業及び介護保険制度の地域支援事業と一体的に実施することで、高齢者の身体的、精神的及び社会的な特性を踏まえ、効果的かつ効率的で被保険者の状況に応じたきめ細かな支援を行うことを目的としています。

(2) 実施状況

高齢者の保健事業と介護予防等の一体的実施は、令和2年度から開始された事業で、初年度は日光市、真岡市、矢板市、さくら市、那須烏山市、塩谷町の6市町で実施されています。

(3) 実施内容

広域連合では、市町に委託して下記の業務を実施するとともに、市町が業務を実施するに当たり必要な支援を行っています。

<企画・調整等に関する業務>

- ① 事業の企画・調整等
- ② K D B システムを活用した地域の課題の分析・対象者の把握
- ③ 医療関係団体等との連絡調整

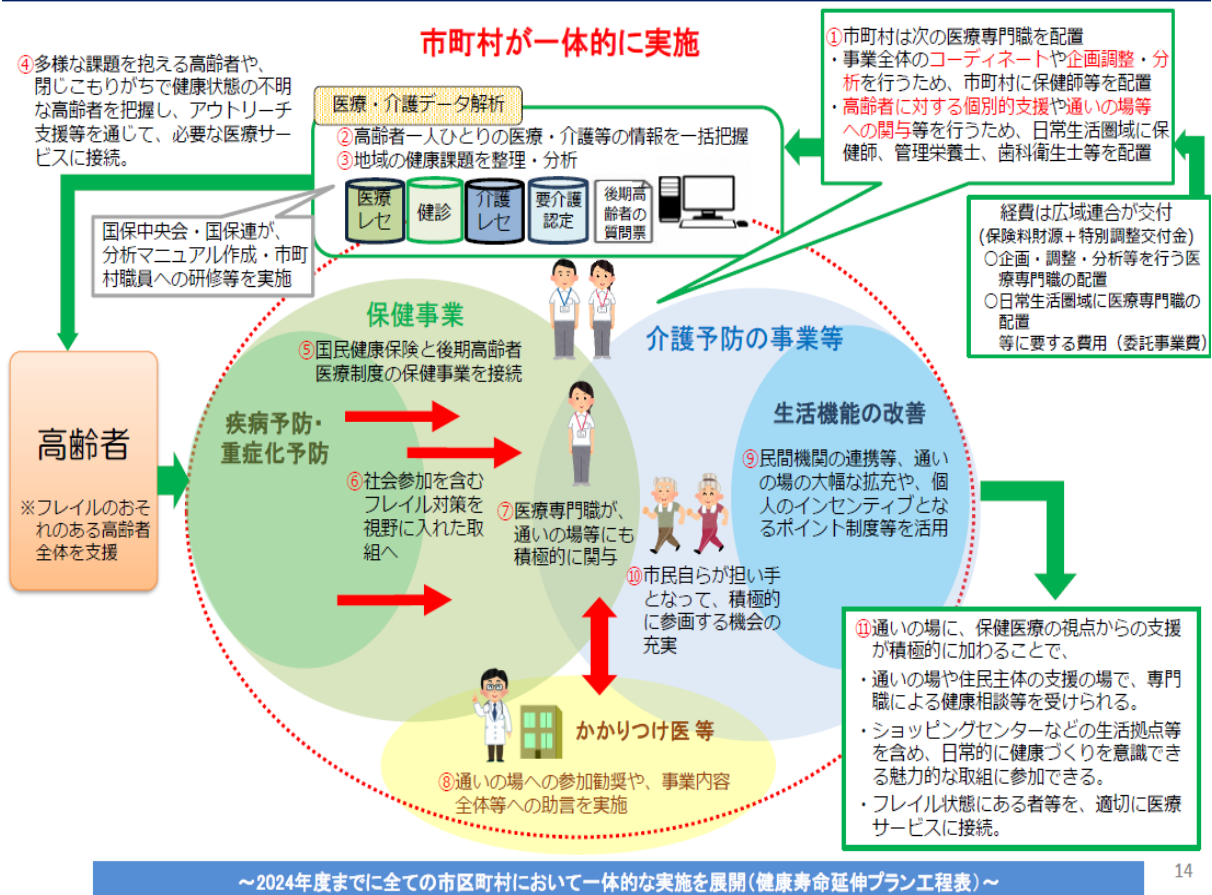
<高齢者に対する支援業務>

- ① 高齢者に対する個別的支援
 - ・ 低栄養防止・生活習慣病等の重症化予防の取組
 - ・ 重複・頻回受診者、重複投薬等への相談・指導の取組
 - ・ 健康状態が不明な高齢者の状態把握、必要なサービスへの接続
- ② 通いの場等への積極的な関与

<広域連合が実施する市町への支援>

- ① 県内の健康課題の把握及び市町への情報提供
- ② 市町の事業の実施や評価を支援するための研修会の開催
- ③ 栃木県、栃木県国民健康保険団体連合会及び関係団体等との調整及び連携

高齢者の保健事業と介護予防の一体的な実施（市町村における実施のイメージ図）



14

1.3 健康づくり普及・啓発事業

(1) 目的

被保険者一人ひとりの健康づくりに関する意識を高めることを目的としています。

(2) 実施状況

①健康づくり体験談募集事業の実施

運動・暮らし・生きがい等の健康法とその効果について作文を募集し、優秀作品は広域連合のホームページや広報紙で周知紹介しました。

- ・募集期間 令和2年8月2日から9月30日
- ・対象者 後期高齢者医療制度に加入している本県の被保険者
- ・応募件数 36件
- ・優秀作品 最優秀賞1件、優秀賞3件、佳作5件を表彰

②ASPO健康特集の発行

健康づくり体験談や健康食の紹介、高齢者の医療制度や保健事業についてのお知らせなどを掲載した新聞別刷を広報紙として発行し、被保険者や

その家族に健康に関する情報を広く周知しました。

- ・発行日 令和2年8月2日（日）
- ・発行部数 30万部
- ・その他 4,000部を県内市町窓口等に配布

1.4 市町及び関係機関との連携による取組

(1) 目的

市町、栃木県、栃木県国民健康保険団体連合会及び関係機関と連携し、保健事業を効果的に進めることを目的として実施しています。

(2) 実施状況

- ① 一体的実施の開始に向けた市町ヒアリングの実施（通年）
 - ② 高齢者保健事業担当者連絡会議の開催（9月・2月）※
- ※ 県及び国保連合会と共催

VI 市町別の状況

1 被保険者数

後期高齢者医療被保険者数（令和3年3月31日現在）

（単位：人）

市町名	被保険者数			65歳以上75歳未満被保険者数（再掲）		
	男	女	計	男	女	計
宇都宮市	25,774	37,573	63,347	515	394	909
足利市	9,870	14,308	24,178	374	288	662
栃木市	9,845	14,140	23,985	257	157	414
佐野市	6,981	10,666	17,647	349	226	575
鹿沼市	5,659	8,424	14,083	199	149	348
日光市	5,725	8,941	14,666	234	146	380
小山市	8,167	11,523	19,690	266	187	453
真岡市	4,040	5,693	9,733	139	109	248
大田原市	3,901	5,878	9,779	150	107	257
矢板市	2,012	2,973	4,985	76	59	135
那須塩原市	6,248	8,700	14,948	270	189	459
さくら市	2,316	3,414	5,730	97	77	174
那須烏山市	1,882	2,853	4,735	39	24	63
下野市	3,064	4,248	7,312	103	84	187
上三川町	1,472	1,936	3,408	61	44	105
益子町	1,291	1,774	3,065	56	34	90
茂木町	1,066	1,622	2,688	44	21	65
市貝町	652	945	1,597	31	20	51
芳賀町	948	1,381	2,329	39	33	72
壬生町	2,374	3,267	5,641	95	71	166
野木町	1,549	1,960	3,509	40	28	68
塩谷町	795	1,262	2,057	16	5	21
高根沢町	1,397	2,176	3,573	49	32	81
那須町	1,952	2,802	4,754	95	56	151
那珂川町	1,269	1,807	3,076	36	23	59
合計	110,249	160,266	270,515	3,630	2,563	6,193

2 保険料調定額及び収納率の状況

令和2年度 後期高齢者医療保険料収納率（令和3年5月末現在）

（単位：円、％）

市町名	現年度分（特別徴収＋普通徴収）			現年度分（普通徴収）再掲	
	調定額	収納額	収納率	調定額	収納額
宇都宮市	4,808,644,050	4,782,439,172	99.46	1,831,232,450	1,805,027,572
足利市	1,426,456,600	1,419,960,200	99.54	555,181,000	548,684,600
栃木市	1,465,513,600	1,460,725,460	99.67	456,395,300	451,607,160
佐野市	1,014,442,500	1,010,109,100	99.57	358,135,700	353,802,300
鹿沼市	856,286,100	851,850,860	99.48	291,043,600	286,608,360
日光市	847,479,800	840,626,500	99.19	255,281,600	248,428,300
小山市	1,346,887,000	1,337,833,208	99.33	513,337,500	504,283,708
真岡市	605,458,500	603,031,700	99.60	198,616,100	196,189,300
大田原市	564,840,100	564,281,233	99.90	173,128,500	172,569,633
矢板市	313,929,100	311,527,800	99.24	99,666,900	97,265,600
那須塩原市	980,436,100	976,976,381	99.65	339,736,800	336,277,081
さくら市	346,361,800	345,679,000	99.80	105,531,300	104,848,500
那須烏山市	239,486,400	238,796,940	99.71	62,787,500	62,098,040
下野市	508,613,900	506,599,300	99.60	168,366,600	166,352,000
上三川町	220,976,100	220,257,300	99.67	70,675,000	69,956,200
益子町	159,669,300	159,022,900	99.60	42,364,600	41,718,200
茂木町	126,331,900	126,260,000	99.94	23,519,500	23,447,600
市貝町	84,477,600	83,889,700	99.30	23,672,400	23,084,500
芳賀町	132,520,300	132,352,500	99.87	38,425,400	38,257,600
壬生町	358,131,500	357,092,750	99.71	133,977,500	132,938,750
野木町	251,705,900	251,412,530	99.88	120,917,400	120,624,030
塩谷町	101,868,700	101,834,700	99.97	21,521,600	21,487,600
高根沢町	227,507,400	226,746,800	99.67	73,927,800	73,167,200
那須町	262,447,000	261,180,336	99.52	81,725,000	80,458,336
那珂川町	140,521,500	140,393,300	99.91	27,631,900	27,503,700
計	17,390,992,750	17,310,879,670	99.54	6,066,798,950	5,986,685,870

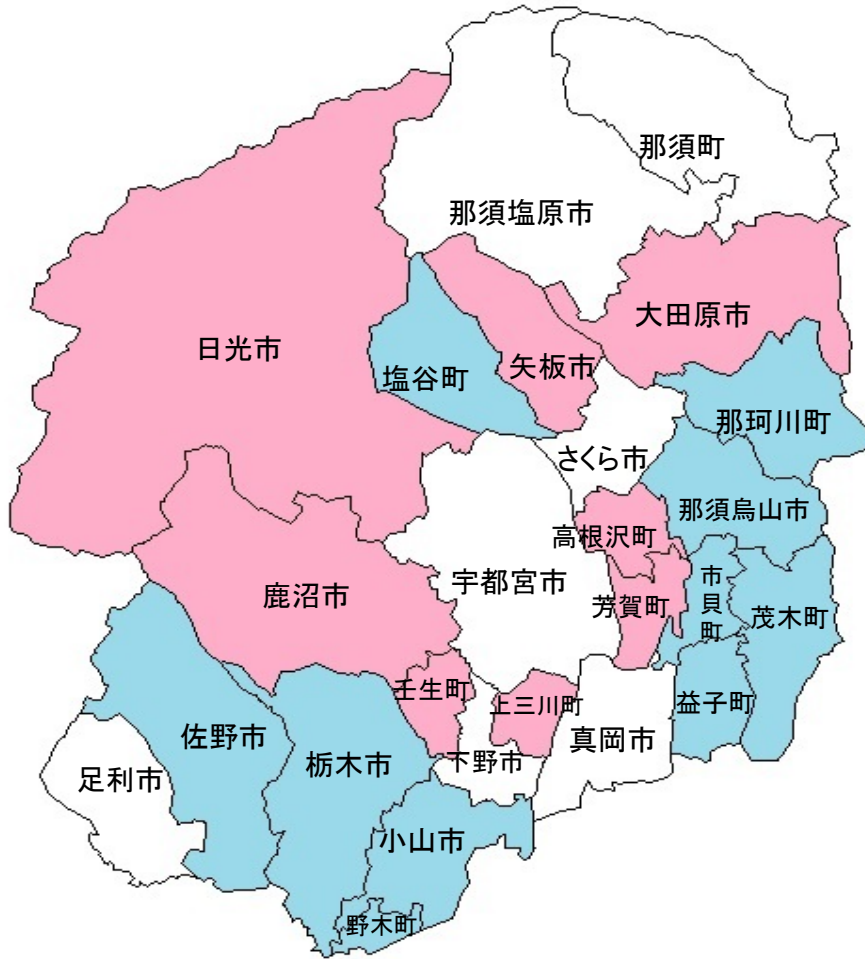
3 医療費の状況

(単位：人、円、%)

市町名	令和2年3月～ 令和3年2月 被保険者合計 ①	平均 被保険者数 =①/12	医療費②	一人当たりの医療費 =②/ (①/12)		令和元年度 一人当たりの 医療費	平成30年度 一人当たりの 医療費	平成29年度 一人当たりの 医療費
					対前年度比			
宇都宮市	755,786	62,982	52,669,950,514	836,268	▲ 3.91	870,279	853,930	861,538
足利市	288,488	24,041	19,688,202,035	818,954	▲ 4.25	855,302	849,762	862,719
栃木市	288,091	24,008	17,855,843,011	743,759	▲ 5.44	786,576	758,927	765,628
佐野市	212,846	17,737	13,542,103,342	763,487	▲ 1.53	775,326	758,275	760,174
鹿沼市	169,155	14,096	11,962,360,901	848,620	▲ 2.81	873,181	884,021	871,211
日光市	177,239	14,770	13,703,502,347	927,798	▲ 1.77	944,501	912,540	930,383
小山市	234,529	19,544	15,152,319,181	775,289	▲ 3.66	804,762	782,374	795,973
真岡市	116,448	9,704	7,708,090,850	794,321	▲ 3.50	823,137	816,231	817,903
大田原市	118,030	9,836	8,509,009,956	865,103	▲ 2.77	889,730	887,431	901,571
矢板市	59,847	4,987	4,287,024,082	859,597	▲ 1.29	870,842	840,829	857,777
那須塩原市	178,792	14,899	12,310,015,199	826,213	▲ 4.52	865,301	851,346	858,442
さくら市	68,914	5,743	4,610,898,642	802,896	▲ 1.44	814,638	832,719	814,769
那須烏山市	57,264	4,772	3,366,159,387	705,398	▲ 6.21	752,077	699,726	699,414
下野市	87,518	7,293	5,796,865,953	794,835	▲ 1.74	808,928	814,948	817,920
上三川町	40,767	3,397	2,863,396,536	842,857	▲ 1.62	856,732	880,955	853,234
益子町	37,355	3,113	2,402,299,137	771,720	▲ 4.33	806,678	802,333	807,625
茂木町	32,656	2,721	1,854,578,576	681,496	▲ 5.08	717,939	733,173	704,003
市貝町	19,257	1,605	1,146,050,712	714,162	▲ 7.84	774,938	784,426	780,404
芳賀町	28,328	2,361	1,988,836,024	842,489	4.09	809,383	793,528	800,901
壬生町	67,291	5,608	4,766,671,223	850,040	▲ 4.21	887,369	859,970	826,546
野木町	41,880	3,490	2,744,178,394	786,298	▲ 8.24	856,929	806,501	831,448
塩谷町	25,042	2,087	1,500,030,251	718,807	▲ 8.26	783,537	806,675	830,262
高根沢町	43,175	3,598	3,194,218,898	887,797	5.91	838,222	858,315	890,535
那須町	56,965	4,747	3,759,377,964	791,934	▲ 2.87	815,317	812,074	846,914
那珂川町	37,513	3,126	2,205,869,603	705,634	▲ 3.62	732,129	726,715	693,016
合計	3,243,176	270,265	219,587,852,718	812,492	▲ 3.45	841,487	828,031	833,629

※医療費の額は、療養給付費、療養費及び移送費の費用額の合計です。

一人当たりの医療費マップ



一人当たりの医療費（県平均と比較）

3%以上高い 836,867円以上 3%以上低い 788,117円以下

(単位：円)

順位	市町名	一人当たりの医療費	順位	市町名	一人当たりの医療費	順位	市町名	一人当たりの医療費
1	日光市	927,798	11	足利市	818,954	21	塩谷町	718,807
2	高根沢町	887,797	12	さくら市	802,896	22	市貝町	714,162
3	大田原市	865,103	13	下野市	794,835	23	那珂川町	705,634
4	矢板市	859,597	14	真岡市	794,321	24	那須烏山市	705,398
5	壬生町	850,040	15	那須町	791,934	25	茂木町	681,496
6	鹿沼市	848,620	16	野木町	786,298			
7	上三川町	842,857	17	小山市	775,289			
8	芳賀町	842,489	18	益子町	771,720			
9	宇都宮市	836,268	19	佐野市	763,487			
10	那須塩原市	826,213	20	栃木市	743,759		栃木県全体	812,492

4 保険給付の状況

(1) 療養給付費① (医科・入院)

(単位：件、日、円)

市町名	区分	件数	日数	費用額	一部負担金	保険者負担額
宇都宮市	1割	37,720	671,539	21,564,958,111	2,152,249,077	19,412,709,034
	3割	2,364	35,948	1,386,361,894	415,729,417	970,632,477
	計	40,084	707,487	22,951,320,005	2,567,978,494	20,383,341,511
足利市	1割	14,950	259,929	7,966,174,764	794,699,106	7,171,475,658
	3割	584	8,227	322,749,340	96,465,704	226,283,636
	計	15,534	268,156	8,288,924,104	891,164,810	7,397,759,294
栃木市	1割	11,734	185,193	7,043,188,187	682,796,849	6,360,391,338
	3割	471	6,526	294,114,670	86,366,222	207,748,448
	計	12,205	191,719	7,337,302,857	769,163,071	6,568,139,786
佐野市	1割	9,532	166,315	5,551,038,453	548,860,652	5,002,177,801
	3割	367	5,454	233,615,920	69,411,693	164,204,227
	計	9,899	171,769	5,784,654,373	618,272,345	5,166,382,028
鹿沼市	1割	9,338	157,215	5,121,723,618	510,435,289	4,611,288,329
	3割	405	5,987	247,406,440	74,221,994	173,184,446
	計	9,743	163,202	5,369,130,058	584,657,283	4,784,472,775
日光市	1割	13,503	247,901	6,896,219,545	690,487,233	6,205,732,312
	3割	374	5,153	199,105,690	59,731,748	139,373,942
	計	13,877	253,054	7,095,325,235	750,218,981	6,345,106,254
小山市	1割	10,358	166,661	5,958,544,727	595,115,346	5,363,429,381
	3割	488	6,838	293,862,926	88,735,948	205,126,978
	計	10,846	173,499	6,252,407,653	683,851,294	5,568,556,359
真岡市	1割	6,225	108,243	3,343,421,370	333,561,728	3,009,859,642
	3割	228	3,409	138,390,770	41,517,309	96,873,461
	計	6,453	111,652	3,481,812,140	375,079,037	3,106,733,103
大田原市	1割	6,930	115,611	4,230,152,727	423,730,697	3,806,422,030
	3割	187	2,859	116,841,380	35,052,442	81,788,938
	計	7,117	118,470	4,346,994,107	458,783,139	3,888,210,968
矢板市	1割	3,567	63,289	2,061,508,144	206,270,222	1,855,237,922
	3割	113	1,777	77,933,940	23,380,208	54,553,732
	計	3,680	65,066	2,139,442,084	229,650,430	1,909,791,654
那須塩原市	1割	9,453	156,430	5,716,971,311	572,480,334	5,144,490,977
	3割	395	5,036	249,656,390	74,896,915	174,759,475
	計	9,848	161,466	5,966,627,701	647,377,249	5,319,250,452
さくら市	1割	3,947	69,263	2,240,325,481	224,244,197	2,016,081,284
	3割	129	1,871	71,795,110	21,538,533	50,256,577
	計	4,076	71,134	2,312,120,591	245,782,730	2,066,337,861
那須烏山市	1割	2,776	48,317	1,471,098,860	146,521,757	1,324,577,103
	3割	78	814	38,261,740	11,478,556	26,783,184
	計	2,854	49,131	1,509,360,600	158,000,313	1,351,360,287
下野市	1割	3,795	61,627	2,276,712,677	227,947,250	2,048,765,427
	3割	195	2,600	119,329,080	35,798,745	83,530,335
	計	3,990	64,227	2,396,041,757	263,745,995	2,132,295,762

(単位：件、日、円)

市町名	区分	件数	日数	費用額	一部負担金	保険者負担額
上三川町	1割	2,027	35,668	1,184,318,140	118,034,621	1,066,283,519
	3割	89	970	41,816,900	12,545,088	29,271,812
	計	2,116	36,638	1,226,135,040	130,579,709	1,095,555,331
益子町	1割	2,075	38,276	1,052,272,810	105,227,271	947,045,539
	3割	36	563	20,846,960	6,254,108	14,592,852
	計	2,111	38,839	1,073,119,770	111,481,379	961,638,391
茂木町	1割	1,682	31,476	846,670,910	84,499,706	762,171,204
	3割	11	94	5,244,480	1,573,348	3,671,132
	計	1,693	31,570	851,915,390	86,073,054	765,842,336
市貝町	1割	914	15,741	475,943,240	47,343,742	428,599,498
	3割	26	325	13,474,850	4,042,456	9,432,394
	計	940	16,066	489,418,090	51,386,198	438,031,892
芳賀町	1割	1,719	31,708	935,927,180	93,592,748	842,334,432
	3割	52	455	31,146,330	9,343,890	21,802,440
	計	1,771	32,163	967,073,510	102,936,638	864,136,872
壬生町	1割	3,019	49,896	1,898,270,440	189,827,378	1,708,443,062
	3割	132	1,680	85,985,680	25,795,730	60,189,950
	計	3,151	51,576	1,984,256,120	215,623,108	1,768,633,012
野木町	1割	2,011	32,764	1,181,982,910	118,238,960	1,063,743,950
	3割	92	1,154	51,528,210	15,465,435	36,062,775
	計	2,103	33,918	1,233,511,120	133,704,395	1,099,806,725
塩谷町	1割	1,218	19,086	699,802,170	69,980,437	629,821,733
	3割	28	403	16,327,590	4,898,269	11,429,321
	計	1,246	19,489	716,129,760	74,878,706	641,251,054
高根沢町	1割	2,803	51,485	1,558,142,930	155,801,171	1,402,341,759
	3割	111	1,543	64,250,930	19,275,318	44,975,612
	計	2,914	53,028	1,622,393,860	175,076,489	1,447,317,371
那須町	1割	3,151	53,573	1,788,106,050	178,700,076	1,609,405,974
	3割	137	1,671	89,017,490	26,705,248	62,312,242
	計	3,288	55,244	1,877,123,540	205,405,324	1,671,718,216
那珂川町	1割	1,647	30,107	938,709,830	93,871,200	844,838,630
	3割	44	590	22,996,340	6,898,909	16,097,431
	計	1,691	30,697	961,706,170	100,770,109	860,936,061
合計	1割	166,094	2,867,313	94,002,184,585	9,364,517,047	84,637,667,538
	3割	7,136	101,947	4,232,061,050	1,267,123,233	2,964,937,817
	総合計	173,230	2,969,260	98,234,245,635	10,631,640,280	87,602,605,355

(1) 療養給付費② (医科・入院外)

(単位：件、日、円)

市町名	区分	件数	日数	費用額	一部負担金	保険者負担額
宇都宮市	1割	906,230	1,507,412	15,757,696,725	1,573,074,823	14,184,621,902
	3割	72,092	114,563	1,274,760,010	381,706,750	893,053,260
	計	978,322	1,621,975	17,032,456,735	1,954,781,573	15,077,675,162
足利市	1割	336,778	584,199	6,080,209,954	605,655,981	5,474,553,973
	3割	18,438	29,197	334,413,480	100,100,763	234,312,717
	計	355,216	613,396	6,414,623,434	705,756,744	5,708,866,690
栃木市	1割	325,357	535,609	5,263,985,547	510,454,837	4,753,530,710
	3割	15,930	23,920	274,620,940	79,777,944	194,842,996
	計	341,287	559,529	5,538,606,487	590,232,781	4,948,373,706
佐野市	1割	235,076	363,050	4,107,574,158	404,950,705	3,702,623,453
	3割	11,302	16,843	204,545,070	60,945,775	143,599,295
	計	246,378	379,893	4,312,119,228	465,896,480	3,846,222,748
鹿沼市	1割	188,600	298,350	4,193,297,865	417,052,443	3,776,245,422
	3割	10,752	15,875	220,939,530	66,118,532	154,820,998
	計	199,352	314,225	4,414,237,395	483,170,975	3,931,066,420
日光市	1割	182,195	285,158	3,359,177,069	335,896,398	3,023,280,671
	3割	7,947	11,174	142,324,020	42,697,206	99,626,814
	計	190,142	296,332	3,501,501,089	378,593,604	3,122,907,485
小山市	1割	257,658	446,366	4,894,114,636	488,489,701	4,405,624,935
	3割	16,504	27,296	318,773,270	95,555,243	223,218,027
	計	274,162	473,662	5,212,887,906	584,044,944	4,628,842,962
真岡市	1割	134,376	204,580	2,175,345,785	217,515,083	1,957,830,702
	3割	7,054	9,991	101,185,640	30,288,060	70,897,580
	計	141,430	214,571	2,276,531,425	247,803,143	2,028,728,282
大田原市	1割	133,977	208,838	2,519,488,832	251,830,963	2,267,657,869
	3割	5,555	8,443	109,192,090	32,757,628	76,434,462
	計	139,532	217,281	2,628,680,922	284,588,591	2,344,092,331
矢板市	1割	60,686	102,427	1,356,431,855	135,619,828	1,220,812,027
	3割	3,008	4,760	65,499,080	19,649,724	45,849,356
	計	63,694	107,187	1,421,930,935	155,269,552	1,266,661,383
那須塩原市	1割	184,199	290,980	3,623,002,393	362,207,156	3,260,795,237
	3割	10,448	16,243	230,661,120	69,198,355	161,462,765
	計	194,647	307,223	3,853,663,513	431,405,511	3,422,258,002
さくら市	1割	80,215	126,527	1,298,267,533	129,826,702	1,168,440,831
	3割	4,258	6,250	77,123,160	23,136,948	53,986,212
	計	84,473	132,777	1,375,390,693	152,963,650	1,222,427,043
那須烏山市	1割	61,982	97,591	1,072,843,770	106,138,606	966,705,164
	3割	2,117	3,215	41,305,350	12,325,635	28,979,715
	計	64,099	100,806	1,114,149,120	118,464,241	995,684,879
下野市	1割	100,468	168,070	1,816,194,539	181,194,614	1,634,999,925
	3割	5,623	8,447	101,594,670	30,478,401	71,116,269
	計	106,091	176,517	1,917,789,209	211,673,015	1,706,116,194

(単位：件、日、円)

市町名	区分	件数	日数	費用額	一部負担金	保険者負担額
上三川町	1割	48,190	78,915	840,227,075	83,939,765	756,287,310
	3割	2,617	3,819	47,162,770	14,148,837	33,013,933
	計	50,807	82,734	887,389,845	98,088,602	789,301,243
益子町	1割	40,624	60,398	710,544,268	71,054,577	639,489,691
	3割	1,420	1,825	18,047,290	5,414,187	12,633,103
	計	42,044	62,223	728,591,558	76,468,764	652,122,794
茂木町	1割	38,503	56,026	646,292,620	64,337,423	581,955,197
	3割	1,094	1,382	17,412,910	5,223,873	12,189,037
	計	39,597	57,408	663,705,530	69,561,296	594,144,234
市貝町	1割	22,506	37,675	388,738,520	38,864,552	349,873,968
	3割	765	1,079	11,009,710	3,302,913	7,706,797
	計	23,271	38,754	399,748,230	42,167,465	357,580,765
芳賀町	1割	33,820	53,597	598,615,835	63,358,242	535,257,593
	3割	1,652	2,343	24,047,450	4,494,665	19,552,785
	計	35,472	55,940	622,663,285	67,852,907	554,810,378
壬生町	1割	84,187	142,612	1,683,964,816	168,387,152	1,515,577,664
	3割	3,964	6,295	73,308,270	21,992,481	51,315,789
	計	88,151	148,907	1,757,273,086	190,379,633	1,566,893,453
野木町	1割	42,580	69,249	751,477,251	75,147,718	676,329,533
	3割	2,497	4,286	56,153,060	16,845,916	39,307,144
	計	45,077	73,535	807,630,311	91,993,634	715,636,677
塩谷町	1割	25,181	38,800	501,297,560	50,129,756	451,167,804
	3割	643	1,130	18,317,860	5,495,358	12,822,502
	計	25,824	39,930	519,615,420	55,625,114	463,990,306
高根沢町	1割	48,145	79,297	907,663,615	90,730,383	816,933,232
	3割	2,825	4,867	63,111,850	18,933,547	44,178,303
	計	50,970	84,164	970,775,465	109,663,930	861,111,535
那須町	1割	56,119	86,588	1,044,998,098	104,182,825	940,815,273
	3割	2,296	3,196	40,181,170	12,054,351	28,126,819
	計	58,415	89,784	1,085,179,268	116,237,176	968,942,092
那珂川町	1割	40,664	63,175	680,237,500	68,014,311	612,223,189
	3割	908	1,316	15,433,510	4,630,053	10,803,457
	計	41,572	64,491	695,671,010	72,644,364	623,026,646
合 計	1割	3,668,316	5,985,489	66,271,687,819	6,598,054,544	59,673,633,275
	3割	211,709	327,755	3,881,123,280	1,157,273,145	2,723,850,135
	総合計	3,880,025	6,313,244	70,152,811,099	7,755,327,689	62,397,483,410

(1) 療養給付費③ (歯科・入院)

(単位：件、日、円)

市町名	区分	件数	日数	費用額	一部負担金	保険者負担額
宇都宮市	1割	134	1,419	57,506,580	5,750,713	51,755,867
	3割	8	48	2,310,550	693,175	1,617,375
	計	142	1,467	59,817,130	6,443,888	53,373,242
足利市	1割	130	377	17,236,610	1,714,066	15,522,544
	3割	7	15	622,990	186,900	436,090
	計	137	392	17,859,600	1,900,966	15,958,634
栃木市	1割	20	220	9,364,080	936,422	8,427,658
	3割	0	0	▲ 2,500	▲ 750	▲ 1,750
	計	20	220	9,361,580	935,672	8,425,908
佐野市	1割	62	485	25,054,720	2,469,910	22,584,810
	3割	4	19	841,600	252,490	589,110
	計	66	504	25,896,320	2,722,400	23,173,920
鹿沼市	1割	55	365	16,860,910	1,672,599	15,188,311
	3割	4	9	399,980	119,990	279,990
	計	59	374	17,260,890	1,792,589	15,468,301
日光市	1割	50	673	29,891,780	2,989,217	26,902,563
	3割	0	0	0	0	0
	計	50	673	29,891,780	2,989,217	26,902,563
小山市	1割	19	238	11,611,560	1,161,176	10,450,384
	3割	0	0	0	0	0
	計	19	238	11,611,560	1,161,176	10,450,384
真岡市	1割	24	236	11,041,610	1,104,149	9,937,461
	3割	4	11	730,340	219,100	511,240
	計	28	247	11,771,950	1,323,249	10,448,701
大田原市	1割	23	173	10,072,410	1,007,249	9,065,161
	3割	3	25	1,704,550	511,367	1,193,183
	計	26	198	11,776,960	1,518,616	10,258,344
矢板市	1割	9	104	5,387,100	538,719	4,848,381
	3割	1	9	452,220	135,670	316,550
	計	10	113	5,839,320	674,389	5,164,931
那須塩原市	1割	17	114	5,524,740	552,481	4,972,259
	3割	0	0	0	0	0
	計	17	114	5,524,740	552,481	4,972,259
さくら市	1割	4	29	1,898,170	189,810	1,708,360
	3割	0	0	0	0	0
	計	4	29	1,898,170	189,810	1,708,360
那須烏山市	1割	6	27	1,140,660	114,070	1,026,590
	3割	0	0	0	0	0
	計	6	27	1,140,660	114,070	1,026,590
下野市	1割	9	88	4,008,870	400,886	3,607,984
	3割	0	0	0	0	0
	計	9	88	4,008,870	400,886	3,607,984

(単位：件、日、円)

市町名	区分	件数	日数	費用額	一部負担金	保険者負担額
上三川町	1割	1	10	560,320	56,030	504,290
	3割	0	0	0	0	0
	計	1	10	560,320	56,030	504,290
益子町	1割	7	64	2,494,940	249,486	2,245,454
	3割	0	0	0	0	0
	計	7	64	2,494,940	249,486	2,245,454
茂木町	1割	6	56	2,233,790	223,377	2,010,413
	3割	0	0	0	0	0
	計	6	56	2,233,790	223,377	2,010,413
市貝町	1割	0	0	0	0	0
	3割	0	0	0	0	0
	計	0	0	0	0	0
芳賀町	1割	7	44	1,740,240	174,031	1,566,209
	3割	1	6	365,290	109,590	255,700
	計	8	50	2,105,530	283,621	1,821,909
壬生町	1割	5	73	5,101,270	510,125	4,591,145
	3割	0	0	0	0	0
	計	5	73	5,101,270	510,125	4,591,145
野木町	1割	1	20	1,158,590	115,859	1,042,731
	3割	0	0	0	0	0
	計	1	20	1,158,590	115,859	1,042,731
塩谷町	1割	0	0	0	0	0
	3割	0	0	0	0	0
	計	0	0	0	0	0
高根沢町	1割	12	80	3,783,920	378,390	3,405,530
	3割	2	16	898,370	269,510	628,860
	計	14	96	4,682,290	647,900	4,034,390
那須町	1割	3	12	690,800	69,081	621,719
	3割	0	0	0	0	0
	計	3	12	690,800	69,081	621,719
那珂川町	1割	4	33	3,736,880	373,691	3,363,189
	3割	0	0	0	0	0
	計	4	33	3,736,880	373,691	3,363,189
合 計	1割	608	4,940	228,100,550	22,751,537	205,349,013
	3割	34	158	8,323,390	2,497,042	5,826,348
	総合計	642	5,098	236,423,940	25,248,579	211,175,361

(1) 療養給付費④ (歯科・入院外)

(単位：件、日、円)

市町名	区分	件数	日数	費用額	一部負担金	保険者負担額
宇都宮市	1割	130,368	246,824	1,733,496,990	172,854,356	1,560,642,634
	3割	12,314	22,329	148,209,900	44,387,379	103,822,521
	計	142,682	269,153	1,881,706,890	217,241,735	1,664,465,155
足利市	1割	45,529	86,851	615,650,104	61,272,108	554,377,996
	3割	3,164	5,627	38,041,040	11,338,581	26,702,459
	計	48,693	92,478	653,691,144	72,610,689	581,080,455
栃木市	1割	44,638	81,135	590,136,590	56,640,360	533,496,230
	3割	2,815	4,926	33,707,070	9,600,870	24,106,200
	計	47,453	86,061	623,843,660	66,241,230	557,602,430
佐野市	1割	29,468	58,899	423,344,127	41,698,918	381,645,209
	3割	1,876	3,721	24,521,250	7,302,126	17,219,124
	計	31,344	62,620	447,865,377	49,001,044	398,864,333
鹿沼市	1割	23,281	43,846	315,097,018	31,302,370	283,794,648
	3割	1,778	3,265	21,976,770	6,577,575	15,399,195
	計	25,059	47,111	337,073,788	37,879,945	299,193,843
日光市	1割	23,381	45,559	335,884,960	33,588,496	302,296,464
	3割	1,304	2,548	18,384,550	5,515,365	12,869,185
	計	24,685	48,107	354,269,510	39,103,861	315,165,649
小山市	1割	34,587	66,526	467,409,670	46,566,758	420,842,912
	3割	2,626	4,892	30,746,890	9,221,733	21,525,157
	計	37,213	71,418	498,156,560	55,788,491	442,368,069
真岡市	1割	14,724	27,581	200,815,640	20,078,837	180,736,803
	3割	1,099	1,946	14,022,000	4,195,329	9,826,671
	計	15,823	29,527	214,837,640	24,274,166	190,563,474
大田原市	1割	13,251	24,155	168,441,167	16,844,121	151,597,046
	3割	820	1,479	9,746,670	2,924,001	6,822,669
	計	14,071	25,634	178,187,837	19,768,122	158,419,715
矢板市	1割	7,750	14,986	109,102,610	10,910,261	98,192,349
	3割	508	913	6,365,630	1,909,689	4,455,941
	計	8,258	15,899	115,468,240	12,819,950	102,648,290
那須塩原市	1割	22,746	43,316	303,887,200	30,377,950	273,509,250
	3割	1,566	2,860	18,297,260	5,489,178	12,808,082
	計	24,312	46,176	322,184,460	35,867,128	286,317,332
さくら市	1割	9,759	16,784	116,269,580	11,626,958	104,642,622
	3割	734	1,203	8,338,520	2,501,556	5,836,964
	計	10,493	17,987	124,608,100	14,128,514	110,479,586
那須烏山市	1割	7,166	12,101	89,387,530	8,874,826	80,512,704
	3割	335	545	3,235,140	931,734	2,303,406
	計	7,501	12,646	92,622,670	9,806,560	82,816,110
下野市	1割	13,281	24,792	171,098,660	17,109,226	153,989,434
	3割	910	1,670	10,686,850	3,206,055	7,480,795
	計	14,191	26,462	181,785,510	20,315,281	161,470,229

(単位：件、日、円)

市町名	区分	件数	日数	費用額	一部負担金	保険者負担額
上三川町	1割	5,388	10,569	78,623,780	7,852,050	70,771,730
	3割	388	803	6,311,370	1,893,411	4,417,959
	計	5,776	11,372	84,935,150	9,745,461	75,189,689
益子町	1割	4,483	8,377	61,987,060	6,198,706	55,788,354
	3割	255	484	3,095,860	928,758	2,167,102
	計	4,738	8,861	65,082,920	7,127,464	57,955,456
茂木町	1割	4,589	7,927	55,576,530	5,535,569	50,040,961
	3割	167	257	1,789,280	536,784	1,252,496
	計	4,756	8,184	57,365,810	6,072,353	51,293,457
市貝町	1割	2,403	4,180	33,596,520	3,360,057	30,236,463
	3割	105	164	1,195,400	358,305	837,095
	計	2,508	4,344	34,791,920	3,718,362	31,073,558
芳賀町	1割	4,003	7,653	58,804,015	5,880,400	52,923,615
	3割	191	361	2,367,230	710,169	1,657,061
	計	4,194	8,014	61,171,245	6,590,569	54,580,676
壬生町	1割	10,069	18,323	130,101,650	13,006,278	117,095,372
	3割	668	1,206	8,267,260	2,480,178	5,787,082
	計	10,737	19,529	138,368,910	15,486,456	122,882,454
野木町	1割	5,862	12,150	87,403,460	8,740,346	78,663,114
	3割	403	816	5,276,100	1,582,830	3,693,270
	計	6,265	12,966	92,679,560	10,323,176	82,356,384
塩谷町	1割	2,716	4,872	38,388,370	3,838,837	34,549,533
	3割	102	165	1,164,080	349,224	814,856
	計	2,818	5,037	39,552,450	4,188,061	35,364,389
高根沢町	1割	5,553	11,781	76,760,386	7,667,967	69,092,419
	3割	374	784	4,883,610	1,465,083	3,418,527
	計	5,927	12,565	81,643,996	9,133,050	72,510,946
那須町	1割	6,186	11,411	87,125,520	8,682,779	78,442,741
	3割	386	649	4,537,510	1,361,253	3,176,257
	計	6,572	12,060	91,663,030	10,044,032	81,618,998
那珂川町	1割	4,225	6,976	47,548,210	4,754,821	42,793,389
	3割	102	181	1,528,630	458,589	1,070,041
	計	4,327	7,157	49,076,840	5,213,410	43,863,430
合計	1割	475,406	897,574	6,395,937,347	635,263,355	5,760,673,992
	3割	34,990	63,794	426,695,870	127,225,755	299,470,115
	総合計	510,396	961,368	6,822,633,217	762,489,110	6,060,144,107

(1) 療養給付費⑤ (調剤)

(単位：件、回、円)

市町名	区分	件数	処方回数	費用額	一部負担金	保険者負担額
宇都宮市	1割	555,720	699,359	7,925,225,780	790,723,454	7,134,502,326
	3割	42,552	51,406	591,622,490	176,989,151	414,633,339
	計	598,272	750,765	8,516,848,270	967,712,605	7,549,135,665
足利市	1割	229,562	289,999	3,320,339,599	330,747,029	2,989,592,570
	3割	12,352	14,764	171,578,390	51,163,906	120,414,484
	計	241,914	304,763	3,491,917,989	381,910,935	3,110,007,054
栃木市	1割	251,202	322,212	3,668,683,288	353,911,320	3,314,771,968
	3割	12,116	14,666	183,722,760	52,730,366	130,992,394
	計	263,318	336,878	3,852,406,048	406,641,686	3,445,764,362
佐野市	1割	162,083	201,541	2,419,173,202	239,012,288	2,180,160,914
	3割	7,496	9,096	114,519,290	34,209,993	80,309,297
	計	169,579	210,637	2,533,692,492	273,222,281	2,260,470,211
鹿沼市	1割	99,586	130,729	1,296,991,486	129,140,631	1,167,850,855
	3割	5,547	6,765	78,809,940	23,444,337	55,365,603
	計	105,133	137,494	1,375,801,426	152,584,968	1,223,216,458
日光市	1割	129,524	159,767	2,102,760,940	210,210,108	1,892,550,832
	3割	5,449	6,424	85,825,440	25,747,632	60,077,808
	計	134,973	166,191	2,188,586,380	235,957,740	1,952,628,640
小山市	1割	172,878	220,798	2,529,751,804	252,449,805	2,277,301,999
	3割	10,788	13,198	156,814,890	46,943,834	109,871,056
	計	183,666	233,996	2,686,566,694	299,393,639	2,387,173,055
真岡市	1割	104,225	127,112	1,428,063,306	142,806,351	1,285,256,955
	3割	5,329	6,119	68,729,760	20,610,084	48,119,676
	計	109,554	133,231	1,496,793,066	163,416,435	1,333,376,631
大田原市	1割	67,613	88,019	1,028,020,956	102,653,998	925,366,958
	3割	2,650	3,160	35,262,960	10,578,888	24,684,072
	計	70,263	91,179	1,063,283,916	113,232,886	950,051,030
矢板市	1割	32,212	39,997	447,373,084	44,737,326	402,635,758
	3割	1,650	2,002	20,653,210	6,195,963	14,457,247
	計	33,862	41,999	468,026,294	50,933,289	417,093,005
那須塩原市	1割	110,130	134,971	1,675,535,820	167,578,905	1,507,956,915
	3割	5,800	7,007	94,680,870	28,334,600	66,346,270
	計	115,930	141,978	1,770,216,690	195,913,505	1,574,303,185
さくら市	1割	45,153	56,096	594,497,381	59,448,254	535,049,127
	3割	2,356	2,777	37,092,210	11,127,671	25,964,539
	計	47,509	58,873	631,589,591	70,575,925	561,013,666
那須烏山市	1割	32,016	39,513	493,816,110	48,854,254	444,961,856
	3割	1,103	1,265	17,556,330	5,221,236	12,335,094
	計	33,119	40,778	511,372,440	54,075,490	457,296,950
下野市	1割	78,246	98,400	1,033,986,635	103,326,130	930,660,505
	3割	4,080	4,875	62,350,990	18,697,516	43,653,474
	計	82,326	103,275	1,096,337,625	122,023,646	974,313,979

(単位：件、回、円)

市町名	区分	件数	処方回数	費用額	一部負担金	保険者負担額
上三川町	1割	39,676	49,651	543,422,586	54,288,243	489,134,343
	3割	2,114	2,584	29,688,910	8,906,678	20,782,232
	計	41,790	52,235	573,111,496	63,194,921	509,916,575
益子町	1割	28,923	35,607	426,597,468	42,659,750	383,937,718
	3割	1,070	1,240	12,899,370	3,869,815	9,029,555
	計	29,993	36,847	439,496,838	46,529,565	392,967,273
茂木町	1割	14,662	17,695	204,099,460	20,370,864	183,728,596
	3割	482	545	6,841,430	2,052,429	4,789,001
	計	15,144	18,240	210,940,890	22,423,293	188,517,597
市貝町	1割	13,288	15,807	174,735,340	17,465,117	157,270,223
	3割	525	650	8,504,460	2,551,338	5,953,122
	計	13,813	16,457	183,239,800	20,016,455	163,223,345
芳賀町	1割	18,125	22,022	252,237,804	25,223,772	227,014,032
	3割	919	976	13,092,050	3,927,615	9,164,435
	計	19,044	22,998	265,329,854	29,151,387	236,178,467
壬生町	1割	50,443	62,877	697,850,583	69,769,143	628,081,440
	3割	2,271	2,781	26,957,050	8,087,115	18,869,935
	計	52,714	65,658	724,807,633	77,856,258	646,951,375
野木町	1割	32,609	40,591	482,867,560	48,286,757	434,580,803
	3割	1,780	2,193	24,967,750	7,490,325	17,477,425
	計	34,389	42,784	507,835,310	55,777,082	452,058,228
塩谷町	1割	10,937	13,265	172,565,540	17,256,556	155,308,984
	3割	247	284	2,529,910	758,973	1,770,937
	計	11,184	13,549	175,095,450	18,015,529	157,079,921
高根沢町	1割	27,324	32,905	381,201,200	38,084,889	343,116,311
	3割	1,558	1,961	17,663,980	5,299,194	12,364,786
	計	28,882	34,866	398,865,180	43,384,083	355,481,097
那須町	1割	33,909	43,260	546,363,500	54,593,704	491,769,796
	3割	1,307	1,555	20,858,610	6,257,583	14,601,027
	計	35,216	44,815	567,222,110	60,851,287	506,370,823
那珂川町	1割	27,909	36,508	403,894,650	40,387,271	363,507,379
	3割	609	783	15,368,640	4,610,602	10,758,038
	計	28,518	37,291	419,263,290	44,997,873	374,265,417
合計	1割	2,367,955	2,978,701	34,250,055,082	3,403,985,919	30,846,069,163
	3割	132,150	159,076	1,898,591,690	565,806,844	1,332,784,846
	総合計	2,500,105	3,137,777	36,148,646,772	3,969,792,763	32,178,854,009

(1) 療養給付費⑥ (食事・医科)

(単位：件、回、円)

市町名	区分	件数	回数	基準額	一部負担金	保険者負担額
宇都宮市	1割	34,584	1,639,038	1,107,489,124	612,531,460	494,957,664
	3割	2,170	86,904	58,662,827	42,573,420	16,089,407
	計	36,754	1,725,942	1,166,151,951	655,104,880	511,047,071
足利市	1割	13,194	607,601	417,663,984	209,815,840	207,848,144
	3割	499	18,576	12,750,930	9,083,750	3,667,180
	計	13,693	626,177	430,414,914	218,899,590	211,515,324
栃木市	1割	10,702	458,177	306,717,284	177,333,770	129,383,514
	3割	413	15,771	10,584,355	7,229,040	3,355,315
	計	11,115	473,948	317,301,639	184,562,810	132,738,829
佐野市	1割	8,753	403,662	276,394,952	145,517,360	130,877,592
	3割	332	13,469	9,340,304	6,801,230	2,539,074
	計	9,085	417,131	285,735,256	152,318,590	133,416,666
鹿沼市	1割	8,568	351,342	243,514,250	131,658,290	111,855,960
	3割	358	13,797	9,436,166	6,337,220	3,098,946
	計	8,926	365,139	252,950,416	137,995,510	114,954,906
日光市	1割	12,431	600,753	415,272,793	221,306,400	193,966,393
	3割	340	11,960	8,401,263	5,916,740	2,484,523
	計	12,771	612,713	423,674,056	227,223,140	196,450,916
小山市	1割	9,502	396,879	269,061,346	155,552,860	113,508,486
	3割	438	15,767	10,374,011	7,453,270	2,920,741
	計	9,940	412,646	279,435,357	163,006,130	116,429,227
真岡市	1割	5,671	234,708	162,491,484	98,386,900	64,104,584
	3割	214	7,699	5,228,273	3,811,730	1,416,543
	計	5,885	242,407	167,719,757	102,198,630	65,521,127
大田原市	1割	6,082	271,763	186,866,360	97,566,190	89,300,170
	3割	163	6,741	4,558,787	3,229,430	1,329,357
	計	6,245	278,504	191,425,147	100,795,620	90,629,527
矢板市	1割	3,200	141,582	97,468,558	55,238,790	42,229,768
	3割	91	3,391	2,372,881	1,524,590	848,291
	計	3,291	144,973	99,841,439	56,763,380	43,078,059
那須塩原市	1割	8,399	383,995	262,550,037	144,759,060	117,790,977
	3割	344	12,345	8,594,757	6,040,170	2,554,587
	計	8,743	396,340	271,144,794	150,799,230	120,345,564
さくら市	1割	3,514	155,307	107,505,839	60,030,650	47,475,189
	3割	112	4,247	2,779,863	1,994,520	785,343
	計	3,626	159,554	110,285,702	62,025,170	48,260,532
那須烏山市	1割	2,537	125,650	84,444,349	48,742,990	35,701,359
	3割	63	1,968	1,368,471	952,640	415,831
	計	2,600	127,618	85,812,820	49,695,630	36,117,190
下野市	1割	3,567	156,563	105,550,188	65,783,670	39,766,518
	3割	177	6,809	4,602,937	3,428,400	1,174,537
	計	3,744	163,372	110,153,125	69,212,070	40,941,055

(単位：件、回、円)

市町名	区分	件数	回数	基準額	一部負担金	保険者負担額
上三川町	1割	1,865	85,119	57,928,731	36,118,270	21,810,461
	3割	82	2,152	1,513,691	932,600	581,091
	計	1,947	87,271	59,442,422	37,050,870	22,391,552
益子町	1割	1,909	92,970	62,823,378	34,106,720	28,716,658
	3割	27	682	488,951	269,720	219,231
	計	1,936	93,652	63,312,329	34,376,440	28,935,889
茂木町	1割	1,544	70,930	48,851,353	25,815,300	23,036,053
	3割	11	215	149,834	98,900	50,934
	計	1,555	71,145	49,001,187	25,914,200	23,086,987
市貝町	1割	837	37,543	25,823,173	15,691,210	10,131,963
	3割	22	708	472,633	330,860	141,773
	計	859	38,251	26,295,806	16,022,070	10,273,736
芳賀町	1割	1,580	73,036	51,200,019	30,064,660	21,135,359
	3割	39	1,080	746,152	496,800	249,352
	計	1,619	74,116	51,946,171	30,561,460	21,384,711
壬生町	1割	2,810	118,812	81,171,131	48,956,750	32,214,381
	3割	104	4,231	2,878,159	2,016,440	861,719
	計	2,914	123,043	84,049,290	50,973,190	33,076,100
野木町	1割	1,870	80,583	54,138,430	33,414,080	20,724,350
	3割	82	2,427	1,648,777	1,120,540	528,237
	計	1,952	83,010	55,787,207	34,534,620	21,252,587
塩谷町	1割	1,110	43,527	30,055,831	17,337,060	12,718,771
	3割	25	1,009	711,922	477,110	234,812
	計	1,135	44,536	30,767,753	17,814,170	12,953,583
高根沢町	1割	2,393	112,127	77,336,074	45,450,770	31,885,304
	3割	91	3,406	2,390,546	1,696,630	693,916
	計	2,484	115,533	79,726,620	47,147,400	32,579,220
那須町	1割	2,823	132,738	89,683,937	46,792,270	42,891,667
	3割	117	3,514	2,378,228	1,691,550	686,678
	計	2,940	136,252	92,062,165	48,483,820	43,578,345
那珂川町	1割	1,487	78,053	52,484,493	31,576,110	20,908,383
	3割	38	1,610	1,091,445	825,460	265,985
	計	1,525	79,663	53,575,938	32,401,570	21,174,368
合計	1割	150,932	6,852,458	4,674,487,098	2,589,547,430	2,084,939,668
	3割	6,352	240,478	163,526,163	116,332,760	47,193,403
	総合計	157,284	7,092,936	4,838,013,261	2,705,880,190	2,132,133,071

※件数については、療養給付費の状況①（医科・入院）の再掲。

(1) 療養給付費⑦ (食事・歯科)

(単位：件、回、円)

市町名	区分	件数	回数	基準額	一部負担金	保険者負担額
宇都宮市	1割	132	3,571	2,335,869	1,317,560	1,018,309
	3割	8	110	73,134	50,600	22,534
	計	140	3,681	2,409,003	1,368,160	1,040,843
足利市	1割	128	640	424,294	231,840	192,454
	3割	7	18	11,820	8,280	3,540
	計	135	658	436,114	240,120	195,994
栃木市	1割	20	587	394,838	240,780	154,058
	3割	0	0	0	0	0
	計	20	587	394,838	240,780	154,058
佐野市	1割	62	1,247	824,835	371,260	453,575
	3割	4	43	28,320	19,780	8,540
	計	66	1,290	853,155	391,040	462,115
鹿沼市	1割	55	861	578,873	295,280	283,593
	3割	4	14	9,410	6,440	2,970
	計	59	875	588,283	301,720	286,563
日光市	1割	50	1,770	1,170,471	688,980	481,491
	3割	0	0	0	0	0
	計	50	1,770	1,170,471	688,980	481,491
小山市	1割	19	645	414,681	285,900	128,781
	3割	0	0	0	0	0
	計	19	645	414,681	285,900	128,781
真岡市	1割	24	543	365,847	249,780	116,067
	3割	4	22	14,580	10,120	4,460
	計	28	565	380,427	259,900	120,527
大田原市	1割	23	399	278,126	158,540	119,586
	3割	3	62	43,752	28,520	15,232
	計	26	461	321,878	187,060	134,818
矢板市	1割	9	272	184,752	121,370	63,382
	3割	1	21	15,436	9,660	5,776
	計	10	293	200,188	131,030	69,158
那須塩原市	1割	17	209	136,627	93,890	42,737
	3割	0	0	0	0	0
	計	17	209	136,627	93,890	42,737
さくら市	1割	4	69	44,296	20,220	24,076
	3割	0	0	0	0	0
	計	4	69	44,296	20,220	24,076
那須烏山市	1割	6	58	40,524	13,430	27,094
	3割	0	0	0	0	0
	計	6	58	40,524	13,430	27,094
下野市	1割	6	93	59,575	19,120	40,455
	3割	0	0	0	0	0
	計	6	93	59,575	19,120	40,455

(単位：件、回、円)

市町名	区分	件数	回数	基準額	一部負担金	保険者負担額
上三川町	1割	1	24	17,634	11,040	6,594
	3割	0	0	0	0	0
	計	1	24	17,634	11,040	6,594
益子町	1割	7	169	115,388	42,340	73,048
	3割	0	0	0	0	0
	計	7	169	115,388	42,340	73,048
茂木町	1割	6	141	94,788	46,360	48,428
	3割	0	0	0	0	0
	計	6	141	94,788	46,360	48,428
市貝町	1割	0	0	0	0	0
	3割	0	0	0	0	0
	計	0	0	0	0	0
芳賀町	1割	7	113	78,372	43,980	34,392
	3割	1	12	7,930	5,520	2,410
	計	8	125	86,302	49,500	36,802
壬生町	1割	5	193	125,445	78,700	46,745
	3割	0	0	0	0	0
	計	5	193	125,445	78,700	46,745
野木町	1割	1	54	35,560	5,400	30,160
	3割	0	0	0	0	0
	計	1	54	35,560	5,400	30,160
塩谷町	1割	0	0	0	0	0
	3割	0	0	0	0	0
	計	0	0	0	0	0
高根沢町	1割	12	189	129,222	68,190	61,032
	3割	2	42	26,590	19,320	7,270
	計	14	231	155,812	87,510	68,302
那須町	1割	3	25	16,628	8,590	8,038
	3割	0	0	0	0	0
	計	3	25	16,628	8,590	8,038
那珂川町	1割	4	65	43,617	29,900	13,717
	3割	0	0	0	0	0
	計	4	65	43,617	29,900	13,717
合 計	1割	601	11,937	7,910,262	4,442,450	3,467,812
	3割	34	344	230,972	158,240	72,732
	総合計	635	12,281	8,141,234	4,600,690	3,540,544

※件数については、療養給付費の状況③（歯科・入院）の再掲。

(1) 療養給付費⑧ (訪問看護)

(単位：件、日、円)

市町名	区分	件数	日数	費用額	一部負担金	保険者負担額
宇都宮市	1割	2,989	31,879	462,664,520	46,266,452	416,398,068
	3割	209	2,392	38,164,940	11,449,482	26,715,458
	計	3,198	34,271	500,829,460	57,715,934	443,113,526
足利市	1割	1,255	11,786	134,391,400	13,419,070	120,972,330
	3割	36	322	4,280,530	1,284,159	2,996,371
	計	1,291	12,108	138,671,930	14,703,229	123,968,701
栃木市	1割	500	3,166	38,112,970	3,670,288	34,442,682
	3割	18	97	1,318,820	395,646	923,174
	計	518	3,263	39,431,790	4,065,934	35,365,856
佐野市	1割	479	3,931	51,907,180	5,163,547	46,743,633
	3割	10	53	656,150	196,845	459,305
	計	489	3,984	52,563,330	5,360,392	47,202,938
鹿沼市	1割	468	4,641	55,124,880	5,512,488	49,612,392
	3割	39	465	6,357,550	1,907,265	4,450,285
	計	507	5,106	61,482,430	7,419,753	54,062,677
日光市	1割	241	2,183	32,867,650	3,286,765	29,580,885
	3割	0	0	0	0	0
	計	241	2,183	32,867,650	3,286,765	29,580,885
小山市	1割	670	5,199	68,567,840	6,856,784	61,711,056
	3割	45	245	2,818,430	845,529	1,972,901
	計	715	5,444	71,386,270	7,702,313	63,683,957
真岡市	1割	159	933	11,715,430	1,171,543	10,543,887
	3割	2	6	129,560	38,868	90,692
	計	161	939	11,844,990	1,210,411	10,634,579
大田原市	1割	492	3,632	43,685,790	4,368,579	39,317,211
	3割	4	11	162,320	48,696	113,624
	計	496	3,643	43,848,110	4,417,275	39,430,835
矢板市	1割	138	1,034	12,201,340	1,220,134	10,981,206
	3割	12	72	890,940	267,282	623,658
	計	150	1,106	13,092,280	1,487,416	11,604,864
那須塩原市	1割	592	3,785	43,830,030	4,383,003	39,447,027
	3割	45	287	3,026,650	907,995	2,118,655
	計	637	4,072	46,856,680	5,290,998	41,565,682
さくら市	1割	223	1,899	25,843,030	2,584,303	23,258,727
	3割	17	137	1,630,680	489,204	1,141,476
	計	240	2,036	27,473,710	3,073,507	24,400,203
那須烏山市	1割	185	1,918	28,832,660	2,883,266	25,949,394
	3割	0	0	0	0	0
	計	185	1,918	28,832,660	2,883,266	25,949,394
下野市	1割	343	2,864	38,231,370	3,823,137	34,408,233
	3割	9	68	969,900	290,970	678,930
	計	352	2,932	39,201,270	4,114,107	35,087,163

(単位：件、日、円)

市町名	区分	件数	日数	費用額	一部負担金	保険者負担額
上三川町	1割	95	925	11,269,210	1,126,921	10,142,289
	3割	3	21	264,420	79,326	185,094
	計	98	946	11,533,630	1,206,247	10,327,383
益子町	1割	49	274	4,484,680	448,468	4,036,212
	3割	0	0	▲ 2,650	▲ 795	▲ 1,855
	計	49	274	4,482,030	447,673	4,034,357
茂木町	1割	61	220	3,109,390	267,490	2,841,900
	3割	0	0	0	0	0
	計	61	220	3,109,390	267,490	2,841,900
市貝町	1割	41	226	2,660,450	266,045	2,394,405
	3割	0	0	0	0	0
	計	41	226	2,660,450	266,045	2,394,405
芳賀町	1割	91	737	8,599,860	859,986	7,739,874
	3割	0	0	0	0	0
	計	91	737	8,599,860	859,986	7,739,874
壬生町	1割	269	2,021	30,192,380	3,019,238	27,173,142
	3割	15	97	1,116,510	334,953	781,557
	計	284	2,118	31,308,890	3,354,191	27,954,699
野木町	1割	208	1,766	19,747,700	1,974,770	17,772,930
	3割	7	118	1,853,110	555,933	1,297,177
	計	215	1,884	21,600,810	2,530,703	19,070,107
塩谷町	1割	77	714	7,950,180	795,018	7,155,162
	3割	2	3	55,430	16,629	38,801
	計	79	717	8,005,610	811,647	7,193,963
高根沢町	1割	129	1,089	13,847,870	1,384,787	12,463,083
	3割	1	1	36,980	11,094	25,886
	計	130	1,090	13,884,850	1,395,881	12,488,969
那須町	1割	318	2,073	24,906,440	2,490,644	22,415,796
	3割	9	35	517,930	155,379	362,551
	計	327	2,108	25,424,370	2,646,023	22,778,347
那珂川町	1割	135	785	11,469,720	1,146,972	10,322,748
	3割	12	31	417,880	125,364	292,516
	計	147	816	11,887,600	1,272,336	10,615,264
合計	1割	10,207	89,680	1,186,213,970	118,389,698	1,067,824,272
	3割	495	4,461	64,666,080	19,399,824	45,266,256
	総合計	10,702	94,141	1,250,880,050	137,789,522	1,113,090,528

(1) 療養給付費⑨ (①～⑧の合計)

(単位：件、日、円)

市町名	区分	件数	日数	費用額	一部負担金	保険者負担額
宇都宮市	1割	1,633,161	2,459,073	48,611,373,699	5,354,767,895	43,256,605,804
	3割	129,539	175,280	3,500,165,745	1,073,579,374	2,426,586,371
	計	1,762,700	2,634,353	52,111,539,444	6,428,347,269	45,683,192,175
足利市	1割	628,204	943,142	18,552,090,709	2,017,555,040	16,534,535,669
	3割	34,581	43,388	884,448,520	269,632,043	614,816,477
	計	662,785	986,530	19,436,539,229	2,287,187,083	17,149,352,146
栃木市	1割	633,451	805,323	16,920,582,784	1,785,984,626	15,134,598,158
	3割	31,350	35,469	798,066,115	236,099,338	561,966,777
	計	664,801	840,792	17,718,648,899	2,022,083,964	15,696,564,935
佐野市	1割	436,700	592,680	12,855,311,627	1,388,044,640	11,467,266,987
	3割	21,055	26,090	588,067,904	179,139,932	408,927,972
	計	457,755	618,770	13,443,379,531	1,567,184,572	11,876,194,959
鹿沼市	1割	321,328	504,417	11,243,188,900	1,227,069,390	10,016,119,510
	3割	18,525	25,601	585,335,786	178,733,353	406,602,433
	計	339,853	530,018	11,828,524,686	1,405,802,743	10,422,721,943
日光市	1割	348,894	581,474	13,173,245,208	1,498,453,597	11,674,791,611
	3割	15,074	18,875	454,040,963	139,608,691	314,432,272
	計	363,968	600,349	13,627,286,171	1,638,062,288	11,989,223,883
小山市	1割	476,170	684,990	14,199,476,264	1,546,478,330	12,652,997,934
	3割	30,451	39,271	813,390,417	248,755,557	564,634,860
	計	506,621	724,261	15,012,866,681	1,795,233,887	13,217,632,794
真岡市	1割	259,733	341,573	7,333,260,472	814,874,371	6,518,386,101
	3割	13,716	15,363	328,430,923	100,690,600	227,740,323
	計	273,449	356,936	7,661,691,395	915,564,971	6,746,126,424
大田原市	1割	222,286	352,409	8,187,006,368	898,160,337	7,288,846,031
	3割	9,219	12,817	277,512,509	85,130,972	192,381,537
	計	231,505	365,226	8,464,518,877	983,291,309	7,481,227,568
矢板市	1割	104,362	181,840	4,089,657,443	454,656,650	3,635,000,793
	3割	5,292	7,531	174,183,337	53,072,786	121,110,551
	計	109,654	189,371	4,263,840,780	507,729,436	3,756,111,344
那須塩原市	1割	327,137	494,625	11,631,438,158	1,282,432,779	10,349,005,379
	3割	18,254	24,426	604,917,047	184,867,213	420,049,834
	計	345,391	519,051	12,236,355,205	1,467,299,992	10,769,055,213
さくら市	1割	139,301	214,502	4,384,651,310	487,971,094	3,896,680,216
	3割	7,494	9,461	198,759,543	60,788,432	137,971,111
	計	146,795	223,963	4,583,410,853	548,759,526	4,034,651,327
那須烏山市	1割	104,131	159,954	3,241,604,463	362,143,199	2,879,461,264
	3割	3,633	4,574	101,727,031	30,909,801	70,817,230
	計	107,764	164,528	3,343,331,494	393,053,000	2,950,278,494
下野市	1割	196,142	257,441	5,445,842,514	599,604,033	4,846,238,481
	3割	10,817	12,785	299,534,427	91,900,087	207,634,340
	計	206,959	270,226	5,745,376,941	691,504,120	5,053,872,821

(単位：件、日、円)

市町名	区分	件数	日数	費用額	一部負担金	保険者負担額
上三川町	1割	95,377	126,087	2,716,367,476	301,426,940	2,414,940,536
	3割	5,211	5,613	126,758,061	38,505,940	88,252,121
	計	100,588	131,700	2,843,125,537	339,932,880	2,503,192,657
益子町	1割	76,161	107,389	2,321,319,992	259,987,318	2,061,332,674
	3割	2,781	2,872	55,375,781	16,735,793	38,639,988
	計	78,942	110,261	2,376,695,773	276,723,111	2,099,972,662
茂木町	1割	59,503	95,705	1,806,928,841	201,096,089	1,605,832,752
	3割	1,754	1,733	31,437,934	9,485,334	21,952,600
	計	61,257	97,438	1,838,366,775	210,581,423	1,627,785,352
市貝町	1割	39,152	57,822	1,101,497,243	122,990,723	978,506,520
	3割	1,421	1,568	34,657,053	10,585,872	24,071,181
	計	40,573	59,390	1,136,154,296	133,576,595	1,002,577,701
芳賀町	1割	57,765	93,739	1,907,203,325	219,197,819	1,688,005,506
	3割	2,815	3,165	71,772,432	19,088,249	52,684,183
	計	60,580	96,904	1,978,975,757	238,286,068	1,740,689,689
壬生町	1割	147,992	212,925	4,526,777,715	493,554,764	4,033,222,951
	3割	7,050	9,278	198,512,929	60,706,897	137,806,032
	計	155,042	222,203	4,725,290,644	554,261,661	4,171,028,983
野木町	1割	83,271	115,949	2,578,811,461	285,923,890	2,292,887,571
	3割	4,779	6,374	141,427,007	43,060,979	98,366,028
	計	88,050	122,323	2,720,238,468	328,984,869	2,391,253,599
塩谷町	1割	40,129	63,472	1,450,059,651	159,337,664	1,290,721,987
	3割	1,022	1,701	39,106,792	11,995,563	27,111,229
	計	41,151	65,173	1,489,166,443	171,333,227	1,317,833,216
高根沢町	1割	83,966	143,732	3,018,865,217	339,566,547	2,679,298,670
	3割	4,871	7,211	153,262,856	46,969,696	106,293,160
	計	88,837	150,943	3,172,128,073	386,536,243	2,785,591,830
那須町	1割	99,686	153,657	3,581,890,973	395,519,969	3,186,371,004
	3割	4,135	5,551	157,490,938	48,225,364	109,265,574
	計	103,821	159,208	3,739,381,911	443,745,333	3,295,636,578
那珂川町	1割	74,584	101,076	2,138,124,900	240,154,276	1,897,970,624
	3割	1,675	2,118	56,836,445	17,548,977	39,287,468
	計	76,259	103,194	2,194,961,345	257,703,253	1,937,258,092
合計	1割	6,688,586	9,844,996	207,016,576,713	22,736,951,980	184,279,624,733
	3割	386,514	498,115	10,675,218,495	3,255,816,843	7,419,401,652
	総合計	7,075,100	10,343,111	217,691,795,208	25,992,768,823	191,699,026,385

(2) 療養費① (補装具)

(単位:件、円)

市町名	区分	件数	費用額	一部負担金	支給額
宇都宮市	1割	1,192	46,379,630	4,638,449	41,741,181
	3割	86	3,100,614	930,230	2,170,384
	計	1,278	49,480,244	5,568,679	43,911,565
足利市	1割	413	17,678,542	1,767,981	15,910,561
	3割	25	1,078,071	323,432	754,639
	計	438	18,756,613	2,091,413	16,665,200
栃木市	1割	387	12,605,973	1,260,786	11,345,187
	3割	11	419,177	125,758	293,419
	計	398	13,025,150	1,386,544	11,638,606
佐野市	1割	224	8,942,357	894,333	8,048,024
	3割	9	348,310	104,499	243,811
	計	233	9,290,667	998,832	8,291,835
鹿沼市	1割	274	9,659,498	966,063	8,693,435
	3割	11	988,980	296,701	692,279
	計	285	10,648,478	1,262,764	9,385,714
日光市	1割	315	13,043,687	1,304,494	11,739,193
	3割	14	505,320	151,603	353,717
	計	329	13,549,007	1,456,097	12,092,910
小山市	1割	383	13,585,574	1,358,737	12,226,837
	3割	16	611,461	183,448	428,013
	計	399	14,197,035	1,542,185	12,654,850
真岡市	1割	131	4,745,726	474,633	4,271,093
	3割	6	230,126	69,042	161,084
	計	137	4,975,852	543,675	4,432,177
大田原市	1割	131	6,937,325	693,826	6,243,499
	3割	6	229,755	68,931	160,824
	計	137	7,167,080	762,757	6,404,323
矢板市	1割	68	2,965,606	296,591	2,669,015
	3割	5	171,516	51,458	120,058
	計	73	3,137,122	348,049	2,789,073
那須塩原市	1割	295	10,686,055	1,068,715	9,617,340
	3割	15	611,826	183,554	428,272
	計	310	11,297,881	1,252,269	10,045,612
さくら市	1割	114	4,877,628	487,822	4,389,806
	3割	8	394,479	118,349	276,130
	計	122	5,272,107	606,171	4,665,936
那須烏山市	1割	102	3,681,854	368,237	3,313,617
	3割	3	142,305	42,693	99,612
	計	105	3,824,159	410,930	3,413,229
下野市	1割	90	3,346,168	334,656	3,011,512
	3割	4	143,365	43,012	100,353
	計	94	3,489,533	377,668	3,111,865

(単位:件、円)

市町名	区分	件数	費用額	一部負担金	支給額
上三川町	1割	40	1,500,889	150,104	1,350,785
	3割	3	105,846	31,755	74,091
	計	43	1,606,735	181,859	1,424,876
益子町	1割	35	1,225,148	122,528	1,102,620
	3割	0	0	0	0
	計	35	1,225,148	122,528	1,102,620
茂木町	1割	48	1,758,797	175,898	1,582,899
	3割	1	16,854	5,057	11,797
	計	49	1,775,651	180,955	1,594,696
市貝町	1割	31	1,145,542	114,566	1,030,976
	3割	1	55,438	16,632	38,806
	計	32	1,200,980	131,198	1,069,782
芳賀町	1割	40	1,359,140	135,928	1,223,212
	3割	3	126,458	37,939	88,519
	計	43	1,485,598	173,867	1,311,731
壬生町	1割	79	2,628,994	262,936	2,366,058
	3割	3	80,295	24,090	56,205
	計	82	2,709,289	287,026	2,422,263
野木町	1割	74	2,911,875	291,217	2,620,658
	3割	3	114,418	34,327	80,091
	計	77	3,026,293	325,544	2,700,749
塩谷町	1割	39	1,623,019	162,320	1,460,699
	3割	2	76,903	23,072	53,831
	計	41	1,699,922	185,392	1,514,530
高根沢町	1割	74	2,929,031	292,935	2,636,096
	3割	2	63,494	19,049	44,445
	計	76	2,992,525	311,984	2,680,541
那須町	1割	95	3,384,897	338,531	3,046,366
	3割	2	73,505	22,052	51,453
	計	97	3,458,402	360,583	3,097,819
那珂川町	1割	59	2,065,395	206,572	1,858,823
	3割	3	111,353	33,407	77,946
	計	62	2,176,748	239,979	1,936,769
合計	1割	4,733	181,668,350	18,168,858	163,499,492
	3割	242	9,799,869	2,940,090	6,859,779
	総合計	4,975	191,468,219	21,108,948	170,359,271

(2) 療養費② (柔道整復)

(単位:件、円)

市町名	区分	件数	費用額	一部負担金	支給額
宇都宮市	1割	28,311	247,232,111	24,710,304	222,521,807
	3割	2,733	22,014,388	6,604,802	15,409,586
	計	31,044	269,246,499	31,315,106	237,931,393
足利市	1割	10,080	115,592,647	11,484,310	104,108,337
	3割	710	7,417,285	2,225,291	5,191,994
	計	10,790	123,009,932	13,709,601	109,300,331
栃木市	1割	6,224	74,027,355	7,403,894	66,623,461
	3割	447	4,509,327	1,352,884	3,156,443
	計	6,671	78,536,682	8,756,778	69,779,904
佐野市	1割	5,691	55,303,256	5,531,325	49,771,931
	3割	315	2,623,395	787,077	1,836,318
	計	6,006	57,926,651	6,318,402	51,608,249
鹿沼市	1割	5,622	73,469,198	7,348,171	66,121,027
	3割	276	3,857,359	1,157,275	2,700,084
	計	5,898	77,326,557	8,505,446	68,821,111
日光市	1割	4,623	44,062,858	4,407,047	39,655,811
	3割	243	1,771,521	531,496	1,240,025
	計	4,866	45,834,379	4,938,543	40,895,836
小山市	1割	6,233	63,530,845	6,354,321	57,176,524
	3割	471	4,468,225	1,340,555	3,127,670
	計	6,704	67,999,070	7,694,876	60,304,194
真岡市	1割	2,735	30,526,665	3,053,167	27,473,498
	3割	202	1,933,058	579,951	1,353,107
	計	2,937	32,459,723	3,633,118	28,826,605
大田原市	1割	2,738	26,127,912	2,613,344	23,514,568
	3割	176	1,722,267	516,711	1,205,556
	計	2,914	27,850,179	3,130,055	24,720,124
矢板市	1割	1,639	16,356,281	1,635,847	14,720,434
	3割	158	1,609,739	482,939	1,126,800
	計	1,797	17,966,020	2,118,786	15,847,234
那須塩原市	1割	3,857	40,779,160	4,078,857	36,700,303
	3割	285	2,928,763	878,701	2,050,062
	計	4,142	43,707,923	4,957,558	38,750,365
さくら市	1割	1,320	12,421,451	1,242,371	11,179,080
	3割	96	764,281	229,296	534,985
	計	1,416	13,185,732	1,471,667	11,714,065
那須烏山市	1割	1,643	17,666,249	1,767,050	15,899,199
	3割	36	458,355	137,514	320,841
	計	1,679	18,124,604	1,904,564	16,220,040
下野市	1割	3,233	35,867,840	3,587,514	32,280,326
	3割	137	1,347,629	404,316	943,313
	計	3,370	37,215,469	3,991,830	33,223,639

(単位:件、円)

市町名	区分	件数	費用額	一部負担金	支給額
上三川町	1割	1,035	12,011,818	1,201,400	10,810,418
	3割	63	666,106	199,844	466,262
	計	1,098	12,677,924	1,401,244	11,276,680
益子町	1割	1,493	23,034,912	2,303,836	20,731,076
	3割	43	562,014	168,616	393,398
	計	1,536	23,596,926	2,472,452	21,124,474
茂木町	1割	978	13,989,769	1,399,195	12,590,574
	3割	34	343,871	103,167	240,704
	計	1,012	14,333,640	1,502,362	12,831,278
市貝町	1割	432	6,514,885	651,594	5,863,291
	3割	45	1,145,961	343,805	802,156
	計	477	7,660,846	995,399	6,665,447
芳賀町	1割	590	6,634,654	663,604	5,971,050
	3割	34	282,665	84,807	197,858
	計	624	6,917,319	748,411	6,168,908
壬生町	1割	1,813	22,351,355	2,235,583	20,115,772
	3割	78	654,475	196,347	458,128
	計	1,891	23,005,830	2,431,930	20,573,900
野木町	1割	1,113	11,856,208	1,185,809	10,670,399
	3割	71	738,195	221,466	516,729
	計	1,184	12,594,403	1,407,275	11,187,128
塩谷町	1割	591	7,496,439	749,777	6,746,662
	3割	4	70,177	21,055	49,122
	計	595	7,566,616	770,832	6,795,784
高根沢町	1割	1,387	15,096,528	1,510,016	13,586,512
	3割	83	805,322	241,621	563,701
	計	1,470	15,901,850	1,751,637	14,150,213
那須町	1割	1,153	12,654,977	1,265,731	11,389,246
	3割	44	249,640	74,900	174,740
	計	1,197	12,904,617	1,340,631	11,563,986
那珂川町	1割	908	8,564,606	856,588	7,708,018
	3割	16	166,904	50,075	116,829
	計	924	8,731,510	906,663	7,824,847
合計	1割	95,442	993,169,979	99,240,655	893,929,324
	3割	6,800	63,110,922	18,934,511	44,176,411
	総合計	102,242	1,056,280,901	118,175,166	938,105,735

(2) 療養費③ (あんま・マッサージ)

(単位:件、円)

市町名	区分	件数	費用額	一部負担金	支給額
宇都宮市	1割	6,949	189,962,477	19,014,493	170,947,984
	3割	480	11,507,170	3,452,151	8,055,019
	計	7,429	201,469,647	22,466,644	179,003,003
足利市	1割	3,384	88,200,785	8,820,078	79,380,707
	3割	194	4,817,936	1,445,380	3,372,556
	計	3,578	93,018,721	10,265,458	82,753,263
栃木市	1割	1,432	40,278,480	4,027,848	36,250,632
	3割	54	1,253,560	376,068	877,492
	計	1,486	41,532,040	4,403,916	37,128,124
佐野市	1割	1,038	26,709,763	2,705,280	24,004,483
	3割	75	1,965,530	589,659	1,375,871
	計	1,113	28,675,293	3,294,939	25,380,354
鹿沼市	1割	1,603	41,130,140	4,113,014	37,017,126
	3割	126	2,709,460	812,838	1,896,622
	計	1,729	43,839,600	4,925,852	38,913,748
日光市	1割	444	10,417,790	1,041,779	9,376,011
	3割	23	525,750	157,725	368,025
	計	467	10,943,540	1,199,504	9,744,036
小山市	1割	1,407	43,262,695	4,326,270	38,936,425
	3割	51	1,224,140	367,242	856,898
	計	1,458	44,486,835	4,693,512	39,793,323
真岡市	1割	293	7,222,500	722,250	6,500,250
	3割	39	1,238,790	371,637	867,153
	計	332	8,461,290	1,093,887	7,367,403
大田原市	1割	94	2,321,110	232,111	2,088,999
	3割	0	0	0	0
	計	94	2,321,110	232,111	2,088,999
矢板市	1割	83	1,910,540	191,054	1,719,486
	3割	5	159,050	47,715	111,335
	計	88	2,069,590	238,769	1,830,821
那須塩原市	1割	455	14,488,140	1,448,814	13,039,326
	3割	30	1,105,660	331,698	773,962
	計	485	15,593,800	1,780,512	13,813,288
さくら市	1割	268	7,871,230	787,123	7,084,107
	3割	12	258,790	77,637	181,153
	計	280	8,130,020	864,760	7,265,260
那須烏山市	1割	32	630,410	63,041	567,369
	3割	0	0	0	0
	計	32	630,410	63,041	567,369
下野市	1割	311	7,703,062	770,306	6,932,756
	3割	25	363,188	108,958	254,230
	計	336	8,066,250	879,264	7,186,986

(単位:件、円)

市町名	区分	件数	費用額	一部負担金	支給額
上三川町	1割	153	5,205,370	520,537	4,684,833
	3割	0	0	0	0
	計	153	5,205,370	520,537	4,684,833
益子町	1割	26	539,400	53,940	485,460
	3割	5	196,730	59,019	137,711
	計	31	736,130	112,959	623,171
茂木町	1割	3	102,510	10,251	92,259
	3割	0	0	0	0
	計	3	102,510	10,251	92,259
市貝町	1割	28	704,130	70,413	633,717
	3割	1	20,260	6,078	14,182
	計	29	724,390	76,491	647,899
芳賀町	1割	46	1,172,030	117,203	1,054,827
	3割	0	0	0	0
	計	46	1,172,030	117,203	1,054,827
壬生町	1割	573	15,023,990	1,502,399	13,521,591
	3割	8	164,270	49,281	114,989
	計	581	15,188,260	1,551,680	13,636,580
野木町	1割	250	7,627,680	762,768	6,864,912
	3割	0	0	0	0
	計	250	7,627,680	762,768	6,864,912
塩谷町	1割	44	1,597,270	159,727	1,437,543
	3割	0	0	0	0
	計	44	1,597,270	159,727	1,437,543
高根沢町	1割	73	2,305,100	230,510	2,074,590
	3割	3	46,100	13,830	32,270
	計	76	2,351,200	244,340	2,106,860
那須町	1割	123	2,609,294	260,929	2,348,365
	3割	14	458,430	137,528	320,902
	計	137	3,067,724	398,457	2,669,267
那珂川町	1割	0	0	0	0
	3割	0	0	0	0
	計	0	0	0	0
合 計	1割	19,112	518,995,896	51,952,138	467,043,758
	3割	1,145	28,014,814	8,404,444	19,610,370
	総合計	20,257	547,010,710	60,356,582	486,654,128

(2) 療養費④ (はり・きゅう)

(単位:件、円)

市町名	区分	件数	費用額	一部負担金	支給額
宇都宮市	1割	1,808	34,614,160	3,461,416	31,152,744
	3割	226	3,098,630	929,589	2,169,041
	計	2,034	37,712,790	4,391,005	33,321,785
足利市	1割	960	15,957,550	1,595,755	14,361,795
	3割	52	864,330	259,299	605,031
	計	1,012	16,821,880	1,855,054	14,966,826
栃木市	1割	297	3,986,250	398,625	3,587,625
	3割	0	0	0	0
	計	297	3,986,250	398,625	3,587,625
佐野市	1割	116	2,767,340	276,734	2,490,606
	3割	9	52,440	15,732	36,708
	計	125	2,819,780	292,466	2,527,314
鹿沼市	1割	102	1,273,890	127,389	1,146,501
	3割	6	44,660	13,398	31,262
	計	108	1,318,550	140,787	1,177,763
日光市	1割	168	5,050,950	505,095	4,545,855
	3割	2	6,490	1,947	4,543
	計	170	5,057,440	507,042	4,550,398
小山市	1割	575	12,019,890	1,201,989	10,817,901
	3割	49	714,570	214,371	500,199
	計	624	12,734,460	1,416,360	11,318,100
真岡市	1割	27	463,340	46,334	417,006
	3割	5	39,250	11,775	27,475
	計	32	502,590	58,109	444,481
大田原市	1割	265	5,913,950	591,395	5,322,555
	3割	48	991,840	297,552	694,288
	計	313	6,905,790	888,947	6,016,843
矢板市	1割	0	0	0	0
	3割	0	0	0	0
	計	0	0	0	0
那須塩原市	1割	121	2,810,830	281,083	2,529,747
	3割	0	0	0	0
	計	121	2,810,830	281,083	2,529,747
さくら市	1割	34	811,730	81,173	730,557
	3割	4	72,490	21,747	50,743
	計	38	884,220	102,920	781,300
那須烏山市	1割	5	228,960	22,896	206,064
	3割	0	0	0	0
	計	5	228,960	22,896	206,064
下野市	1割	154	2,661,420	266,142	2,395,278
	3割	0	0	0	0
	計	154	2,661,420	266,142	2,395,278

(単位:件、円)

市町名	区分	件数	費用額	一部負担金	支給額
上三川町	1割	57	759,770	75,977	683,793
	3割	1	21,200	6,360	14,840
	計	58	780,970	82,337	698,633
益子町	1割	0	0	0	0
	3割	0	0	0	0
	計	0	0	0	0
茂木町	1割	0	0	0	0
	3割	0	0	0	0
	計	0	0	0	0
市貝町	1割	23	310,200	31,020	279,180
	3割	0	0	0	0
	計	23	310,200	31,020	279,180
芳賀町	1割	12	285,320	28,532	256,788
	3割	0	0	0	0
	計	12	285,320	28,532	256,788
壬生町	1割	9	43,880	4,388	39,492
	3割	3	14,720	4,416	10,304
	計	12	58,600	8,804	49,796
野木町	1割	54	675,410	67,541	607,869
	3割	0	0	0	0
	計	54	675,410	67,541	607,869
塩谷町	1割	0	0	0	0
	3割	0	0	0	0
	計	0	0	0	0
高根沢町	1割	21	827,340	82,734	744,606
	3割	0	0	0	0
	計	21	827,340	82,734	744,606
那須町	1割	44	565,310	56,531	508,779
	3割	0	0	0	0
	計	44	565,310	56,531	508,779
那珂川町	1割	0	0	0	0
	3割	0	0	0	0
	計	0	0	0	0
合 計	1割	4,852	92,027,490	9,202,749	82,824,741
	3割	405	5,920,620	1,776,186	4,144,434
	総合計	5,257	97,948,110	10,978,935	86,969,175

(2) 療養費⑤ (一般診療、海外療養費)

(単位:件、円)

市町名	区分	一般診療				海外療養費			
		件数	費用額	一部負担金	支給額	件数	費用額	一部負担金	支給額
宇都宮市	1割	17	439,620	43,762	395,858	0	0	0	0
	3割	3	62,270	18,681	43,589	0	0	0	0
	計	20	501,890	62,443	439,447	0	0	0	0
足利市	1割	2	55,660	5,566	50,094	0	0	0	0
	3割	0	0	0	0	0	0	0	0
	計	2	55,660	5,566	50,094	0	0	0	0
栃木市	1割	3	113,990	11,399	102,591	0	0	0	0
	3割	0	0	0	0	0	0	0	0
	計	3	113,990	11,399	102,591	0	0	0	0
佐野市	1割	1	11,420	1,142	10,278	0	0	0	0
	3割	0	0	0	0	0	0	0	0
	計	1	11,420	1,142	10,278	0	0	0	0
鹿沼市	1割	16	693,820	78,841	614,979	0	0	0	0
	3割	0	0	0	0	0	0	0	0
	計	16	693,820	78,841	614,979	0	0	0	0
日光市	1割	0	0	0	0	2	831,810	83,181	748,629
	3割	0	0	0	0	0	0	0	0
	計	0	0	0	0	2	831,810	83,181	748,629
小山市	1割	1	35,100	3,510	31,590	0	0	0	0
	3割	0	0	0	0	0	0	0	0
	計	1	35,100	3,510	31,590	0	0	0	0
真岡市	1割	0	0	0	0	0	0	0	0
	3割	0	0	0	0	0	0	0	0
	計	0	0	0	0	0	0	0	0
大田原市	1割	4	246,920	24,692	222,228	0	0	0	0
	3割	0	0	0	0	0	0	0	0
	計	4	246,920	24,692	222,228	0	0	0	0
矢板市	1割	1	10,570	1,057	9,513	0	0	0	0
	3割	0	0	0	0	0	0	0	0
	計	1	10,570	1,057	9,513	0	0	0	0
那須塩原市	1割	8	212,640	21,241	191,399	0	0	0	0
	3割	2	36,920	11,076	25,844	0	0	0	0
	計	10	249,560	32,317	217,243	0	0	0	0
さくら市	1割	3	15,710	1,571	14,139	0	0	0	0
	3割	0	0	0	0	0	0	0	0
	計	3	15,710	1,571	14,139	0	0	0	0
那須烏山市	1割	2	19,760	1,976	17,784	0	0	0	0
	3割	0	0	0	0	0	0	0	0
	計	2	19,760	1,976	17,784	0	0	0	0
下野市	1割	4	56,340	5,634	50,706	0	0	0	0
	3割	0	0	0	0	0	0	0	0
	計	4	56,340	5,634	50,706	0	0	0	0

(単位:件、円)

市町名	区分	一般診療				海外療養費			
		件数	費用額	一部負担金	支給額	件数	費用額	一部負担金	支給額
上三川町	1割	0	0	0	0	0	0	0	0
	3割	0	0	0	0	0	0	0	0
	計	0	0	0	0	0	0	0	0
益子町	1割	4	45,160	4,516	40,644	0	0	0	0
	3割	0	0	0	0	0	0	0	0
	計	4	45,160	4,516	40,644	0	0	0	0
茂木町	1割	0	0	0	0	0	0	0	0
	3割	0	0	0	0	0	0	0	0
	計	0	0	0	0	0	0	0	0
市貝町	1割	0	0	0	0	0	0	0	0
	3割	0	0	0	0	0	0	0	0
	計	0	0	0	0	0	0	0	0
芳賀町	1割	0	0	0	0	0	0	0	0
	3割	0	0	0	0	0	0	0	0
	計	0	0	0	0	0	0	0	0
壬生町	1割	1	418,600	41,860	376,740	0	0	0	0
	3割	0	0	0	0	0	0	0	0
	計	1	418,600	41,860	376,740	0	0	0	0
野木町	1割	1	16,140	1,614	14,526	0	0	0	0
	3割	0	0	0	0	0	0	0	0
	計	1	16,140	1,614	14,526	0	0	0	0
塩谷町	1割	0	0	0	0	0	0	0	0
	3割	0	0	0	0	0	0	0	0
	計	0	0	0	0	0	0	0	0
高根沢町	1割	1	9,470	947	8,523	0	0	0	0
	3割	1	8,440	2,532	5,908	0	0	0	0
	計	2	17,910	3,479	14,431	0	0	0	0
那須町	1割	0	0	0	0	0	0	0	0
	3割	0	0	0	0	0	0	0	0
	計	0	0	0	0	0	0	0	0
那珂川町	1割	0	0	0	0	0	0	0	0
	3割	0	0	0	0	0	0	0	0
	計	0	0	0	0	0	0	0	0
合計	1割	69	2,400,920	249,328	2,151,592	2	831,810	83,181	748,629
	3割	6	107,630	32,289	75,341	0	0	0	0
	総合計	75	2,508,550	281,617	2,226,933	2	831,810	83,181	748,629

(2) 療養費⑥ (食事標準負担差額、負担割合差額)

(単位:件、円)

市町名	区分	食事標準負担差額				負担割合差額			
		件数	費用額	一部負担金	支給額	件数	費用額	一部負担金	支給額
宇都宮市	1割	14	0	▲ 61,150	61,150	105	0	▲ 414,063	414,063
	3割	0	0	0	0	0	0	0	0
	計	14	0	▲ 61,150	61,150	105	0	▲ 414,063	414,063
足利市	1割	6	0	0	0	0	0	0	0
	3割	0	0	0	0	0	0	0	0
	計	6	0	0	0	0	0	0	0
栃木市	1割	7	0	▲ 54,300	54,300	0	0	0	0
	3割	0	0	0	0	0	0	0	0
	計	7	0	▲ 54,300	54,300	0	0	0	0
佐野市	1割	4	0	▲ 5,650	5,650	0	0	0	0
	3割	0	0	0	0	0	0	0	0
	計	4	0	▲ 5,650	5,650	0	0	0	0
鹿沼市	1割	1	0	▲ 2,400	2,400	0	0	0	0
	3割	0	0	0	0	0	0	0	0
	計	1	0	▲ 2,400	2,400	0	0	0	0
日光市	1割	4	0	▲ 14,850	14,850	0	0	0	0
	3割	0	0	0	0	0	0	0	0
	計	4	0	▲ 14,850	14,850	0	0	0	0
小山市	1割	3	0	▲ 9,350	9,350	0	0	0	0
	3割	0	0	0	0	0	0	0	0
	計	3	0	▲ 9,350	9,350	0	0	0	0
真岡市	1割	0	0	0	0	0	0	0	0
	3割	0	0	0	0	0	0	0	0
	計	0	0	0	0	0	0	0	0
大田原市	1割	9	0	▲ 84,450	84,450	0	0	0	0
	3割	0	0	0	0	0	0	0	0
	計	9	0	▲ 84,450	84,450	0	0	0	0
矢板市	1割	0	0	0	0	0	0	0	0
	3割	0	0	0	0	0	0	0	0
	計	0	0	0	0	0	0	0	0
那須塩原市	1割	5	0	▲ 14,250	14,250	0	0	0	0
	3割	0	0	0	0	0	0	0	0
	計	5	0	▲ 14,250	14,250	0	0	0	0
さくら市	1割	0	0	0	0	0	0	0	0
	3割	0	0	0	0	0	0	0	0
	計	0	0	0	0	0	0	0	0
那須烏山市	1割	0	0	0	0	0	0	0	0
	3割	0	0	0	0	0	0	0	0
	計	0	0	0	0	0	0	0	0
下野市	1割	2	0	▲ 3,100	3,100	0	0	0	0
	3割	0	0	0	0	0	0	0	0
	計	2	0	▲ 3,100	3,100	0	0	0	0

(単位:件、円)

市町名	区分	食事標準負担差額				負担割合差額			
		件数	費用額	一部負担金	支給額	件数	費用額	一部負担金	支給額
上三川町	1割	4	0	▲ 15,950	15,950	9	0	▲ 32,016	32,016
	3割	0	0	0	0	0	0	0	0
	計	4	0	▲ 15,950	15,950	9	0	▲ 32,016	32,016
益子町	1割	0	0	0	0	0	0	0	0
	3割	0	0	0	0	0	0	0	0
	計	0	0	0	0	0	0	0	0
茂木町	1割	0	0	0	0	0	0	0	0
	3割	0	0	0	0	0	0	0	0
	計	0	0	0	0	0	0	0	0
市貝町	1割	0	0	0	0	0	0	0	0
	3割	0	0	0	0	0	0	0	0
	計	0	0	0	0	0	0	0	0
芳賀町	1割	0	0	0	0	0	0	0	0
	3割	0	0	0	0	0	0	0	0
	計	0	0	0	0	0	0	0	0
壬生町	1割	0	0	0	0	0	0	0	0
	3割	0	0	0	0	0	0	0	0
	計	0	0	0	0	0	0	0	0
野木町	1割	0	0	0	0	0	0	0	0
	3割	0	0	0	0	0	0	0	0
	計	0	0	0	0	0	0	0	0
塩谷町	1割	6	0	▲ 34,700	34,700	24	0	▲ 42,080	42,080
	3割	0	0	0	0	0	0	0	0
	計	6	0	▲ 34,700	34,700	24	0	▲ 42,080	42,080
高根沢町	1割	1	0	▲ 3,750	3,750	0	0	0	0
	3割	0	0	0	0	0	0	0	0
	計	1	0	▲ 3,750	3,750	0	0	0	0
那須町	1割	0	0	0	0	0	0	0	0
	3割	0	0	0	0	0	0	0	0
	計	0	0	0	0	0	0	0	0
那珂川町	1割	0	0	0	0	0	0	0	0
	3割	0	0	0	0	0	0	0	0
	計	0	0	0	0	0	0	0	0
合計	1割	66	0	▲ 303,900	303,900	138	0	▲ 488,159	488,159
	3割	0	0	0	0	0	0	0	0
	総合計	66	0	▲ 303,900	303,900	138	0	▲ 488,159	488,159

(2) 療養費⑦ (災害減免償還払) (単位:件、円)

市町名	区分	災害減免償還払			
		件数	費用額	一部負担金	支給額
宇都宮市	1割	288	0	▲ 597,920	597,920
	3割	84	0	▲ 315,774	315,774
	計	372	0	▲ 913,694	913,694
足利市	1割	75	0	▲ 102,446	102,446
	3割	5	0	▲ 30,100	30,100
	計	80	0	▲ 132,546	132,546
栃木市	1割	1,496	0	▲ 4,614,872	4,614,872
	3割	188	0	▲ 1,053,025	1,053,025
	計	1,684	0	▲ 5,667,897	5,667,897
佐野市	1割	521	0	▲ 1,068,923	1,068,923
	3割	6	0	▲ 18,510	18,510
	計	527	0	▲ 1,087,433	1,087,433
鹿沼市	1割	97	0	▲ 263,950	263,950
	3割	13	0	▲ 91,380	91,380
	計	111	0	▲ 355,330	355,330
日光市	1割	0	0	0	0
	3割	0	0	0	0
	計	0	0	0	0
小山市	1割	105	0	▲ 167,169	167,169
	3割	2	0	▲ 11,350	11,350
	計	107	0	▲ 178,519	178,519
真岡市	1割	0	0	0	0
	3割	0	0	0	0
	計	0	0	0	0
大田原市	1割	22	0	▲ 42,540	42,540
	3割	0	0	0	0
	計	22	0	▲ 42,540	42,540
矢板市	1割	0	0	0	0
	3割	0	0	0	0
	計	0	0	0	0
那須塩原市	1割	0	0	0	0
	3割	0	0	0	0
	計	0	0	0	0
さくら市	1割	0	0	0	0
	3割	0	0	0	0
	計	0	0	0	0
那須烏山市	1割	60	0	▲ 52,940	52,940
	3割	0	0	0	0
	計	60	0	▲ 52,940	52,940
下野市	1割	3	0	▲ 2,730	2,730
	3割	0	0	0	0
	計	3	0	▲ 2,730	2,730

(単位:件、円)

市町名	区分	災害減免償還払			
		件数	費用額	一部負担金	支給額
上三川町	1割	28	0	▲ 24,110	24,110
	3割	0	0	0	0
	計	28	0	▲ 24,110	24,110
益子町	1割	0	0	0	0
	3割	0	0	0	0
	計	0	0	0	0
茂木町	1割	0	0	0	0
	3割	0	0	0	0
	計	0	0	0	0
市貝町	1割	0	0	0	0
	3割	0	0	0	0
	計	0	0	0	0
芳賀町	1割	0	0	0	0
	3割	0	0	0	0
	計	0	0	0	0
壬生町	1割	0	0	0	0
	3割	0	0	0	0
	計	0	0	0	0
野木町	1割	0	0	0	0
	3割	0	0	0	0
	計	0	0	0	0
塩谷町	1割	0	0	0	0
	3割	0	0	0	0
	計	0	0	0	0
高根沢町	1割	0	0	0	0
	3割	0	0	0	0
	計	0	0	0	0
那須町	1割	0	0	0	0
	3割	0	0	0	0
	計	0	0	0	0
那珂川町	1割	11	0	▲ 7,170	7,170
	3割	0	0	0	0
	計	11	0	▲ 7,170	7,170
合 計	1割	2,706	0	▲ 6,944,770	6,944,770
	3割	298	0	▲ 1,520,139	1,520,139
	総合計	3,004	0	▲ 8,464,909	8,464,909

(2) 療養費⑧ (①～⑦の合計)

(単位:件、円)

市町名	区分	件数	費用額	一部負担金	支給額
宇都宮市	1割	38,684	518,627,998	50,795,291	467,832,707
	3割	3,612	39,783,072	11,619,679	28,163,393
	計	42,296	558,411,070	62,414,970	495,996,100
足利市	1割	14,920	237,485,184	23,571,244	213,913,940
	3割	986	14,177,622	4,223,302	9,954,320
	計	15,906	251,662,806	27,794,546	223,868,260
栃木市	1割	9,846	131,012,048	8,433,380	122,578,668
	3割	700	6,182,064	801,685	5,380,379
	計	10,546	137,194,112	9,235,065	127,959,047
佐野市	1割	7,595	93,734,136	8,334,241	85,399,895
	3割	414	4,989,675	1,478,457	3,511,218
	計	8,009	98,723,811	9,812,698	88,911,113
鹿沼市	1割	7,715	126,226,546	12,367,128	113,859,418
	3割	432	7,600,459	2,188,832	5,411,627
	計	8,148	133,827,005	14,555,960	119,271,045
日光市	1割	5,556	73,407,095	7,326,746	66,080,349
	3割	282	2,809,081	842,771	1,966,310
	計	5,838	76,216,176	8,169,517	68,046,659
小山市	1割	8,707	132,434,104	13,068,308	119,365,796
	3割	589	7,018,396	2,094,266	4,924,130
	計	9,296	139,452,500	15,162,574	124,289,926
真岡市	1割	3,186	42,958,231	4,296,384	38,661,847
	3割	252	3,441,224	1,032,405	2,408,819
	計	3,438	46,399,455	5,328,789	41,070,666
大田原市	1割	3,263	41,547,217	4,028,378	37,518,839
	3割	230	2,943,862	883,194	2,060,668
	計	3,493	44,491,079	4,911,572	39,579,507
矢板市	1割	1,791	21,242,997	2,124,549	19,118,448
	3割	168	1,940,305	582,112	1,358,193
	計	1,959	23,183,302	2,706,661	20,476,641
那須塩原市	1割	4,741	68,976,825	6,884,460	62,092,365
	3割	332	4,683,169	1,405,029	3,278,140
	計	5,073	73,659,994	8,289,489	65,370,505
さくら市	1割	1,739	25,997,749	2,600,060	23,397,689
	3割	120	1,490,040	447,029	1,043,011
	計	1,859	27,487,789	3,047,089	24,440,700
那須烏山市	1割	1,844	22,227,233	2,170,260	20,056,973
	3割	39	600,660	180,207	420,453
	計	1,883	22,827,893	2,350,467	20,477,426
下野市	1割	3,797	49,634,830	4,958,422	44,676,408
	3割	166	1,854,182	556,286	1,297,896
	計	3,963	51,489,012	5,514,708	45,974,304

(単位:件、円)

市町名	区分	件数	費用額	一部負担金	支給額
上三川町	1割	1,326	19,477,847	1,875,942	17,601,905
	3割	67	793,152	237,959	555,193
	計	1,393	20,270,999	2,113,901	18,157,098
益子町	1割	1,558	24,844,620	2,484,820	22,359,800
	3割	48	758,744	227,635	531,109
	計	1,606	25,603,364	2,712,455	22,890,909
茂木町	1割	1,029	15,851,076	1,585,344	14,265,732
	3割	35	360,725	108,224	252,501
	計	1,064	16,211,801	1,693,568	14,518,233
市貝町	1割	514	8,674,757	867,593	7,807,164
	3割	47	1,221,659	366,515	855,144
	計	561	9,896,416	1,234,108	8,662,308
芳賀町	1割	688	9,451,144	945,267	8,505,877
	3割	37	409,123	122,746	286,377
	計	725	9,860,267	1,068,013	8,792,254
壬生町	1割	2,475	40,466,819	4,047,166	36,419,653
	3割	92	913,760	274,134	639,626
	計	2,567	41,380,579	4,321,300	37,059,279
野木町	1割	1,492	23,087,313	2,308,949	20,778,364
	3割	74	852,613	255,793	596,820
	計	1,566	23,939,926	2,564,742	21,375,184
塩谷町	1割	704	10,716,728	995,044	9,721,684
	3割	6	147,080	44,127	102,953
	計	710	10,863,808	1,039,171	9,824,637
高根沢町	1割	1,557	21,167,469	2,113,392	19,054,077
	3割	89	923,356	277,032	646,324
	計	1,646	22,090,825	2,390,424	19,700,401
那須町	1割	1,415	19,214,478	1,921,722	17,292,756
	3割	60	781,575	234,480	547,095
	計	1,475	19,996,053	2,156,202	17,839,851
那珂川町	1割	978	10,630,001	1,055,990	9,574,011
	3割	19	278,257	83,482	194,775
	計	997	10,908,258	1,139,472	9,768,786
合計	1割	127,120	1,789,094,445	171,160,080	1,617,934,365
	3割	8,896	106,953,855	30,567,381	76,386,474
	総合計	136,016	1,896,048,300	201,727,461	1,694,320,839

(3) 移送費

(単位:件、円)

市町名	区分	件数	費用額	一部負担金	支給額
宇都宮市	1割	0	0	0	0
	3割	0	0	0	0
	計	0	0	0	0
足利市	1割	0	0	0	0
	3割	0	0	0	0
	計	0	0	0	0
栃木市	1割	0	0	0	0
	3割	0	0	0	0
	計	0	0	0	0
佐野市	1割	0	0	0	0
	3割	0	0	0	0
	計	0	0	0	0
鹿沼市	1割	1	9,210	0	9,210
	3割	0	0	0	0
	計	1	9,210	0	9,210
日光市	1割	0	0	0	0
	3割	0	0	0	0
	計	0	0	0	0
小山市	1割	0	0	0	0
	3割	0	0	0	0
	計	0	0	0	0
真岡市	1割	0	0	0	0
	3割	0	0	0	0
	計	0	0	0	0
大田原市	1割	0	0	0	0
	3割	0	0	0	0
	計	0	0	0	0
矢板市	1割	0	0	0	0
	3割	0	0	0	0
	計	0	0	0	0
那須塩原市	1割	0	0	0	0
	3割	0	0	0	0
	計	0	0	0	0
さくら市	1割	0	0	0	0
	3割	0	0	0	0
	計	0	0	0	0
那須烏山市	1割	0	0	0	0
	3割	0	0	0	0
	計	0	0	0	0
下野市	1割	0	0	0	0
	3割	0	0	0	0
	計	0	0	0	0

(単位:件、円)

市町名	区分	件数	費用額	一部負担金	支給額
上三川町	1割	0	0	0	0
	3割	0	0	0	0
	計	0	0	0	0
益子町	1割	0	0	0	0
	3割	0	0	0	0
	計	0	0	0	0
茂木町	1割	0	0	0	0
	3割	0	0	0	0
	計	0	0	0	0
市貝町	1割	0	0	0	0
	3割	0	0	0	0
	計	0	0	0	0
芳賀町	1割	0	0	0	0
	3割	0	0	0	0
	計	0	0	0	0
壬生町	1割	0	0	0	0
	3割	0	0	0	0
	計	0	0	0	0
野木町	1割	0	0	0	0
	3割	0	0	0	0
	計	0	0	0	0
塩谷町	1割	0	0	0	0
	3割	0	0	0	0
	計	0	0	0	0
高根沢町	1割	0	0	0	0
	3割	0	0	0	0
	計	0	0	0	0
那須町	1割	0	0	0	0
	3割	0	0	0	0
	計	0	0	0	0
那珂川町	1割	0	0	0	0
	3割	0	0	0	0
	計	0	0	0	0
合 計	1割	1	9,210	0	9,210
	3割	0	0	0	0
	総合計	1	9,210	0	9,210

(4) 高額療養費

(単位：件、円)

市町名	区分	合計(月間分)	外来年間合算		
			3割	1割	
宇都宮市	件数	85,964	4,733	81,231	397
	金額	1,926,030,968	320,198,923	1,605,832,045	12,292,316
足利市	件数	39,432	1,330	38,102	200
	金額	703,006,193	79,634,812	623,371,381	5,482,835
栃木市	件数	26,107	1,070	25,037	151
	金額	591,644,238	77,215,164	514,429,074	5,045,815
佐野市	件数	24,356	885	23,471	139
	金額	495,693,194	60,733,164	434,960,030	4,532,040
鹿沼市	件数	20,362	878	19,484	86
	金額	452,858,469	62,813,878	390,044,591	2,480,671
日光市	件数	23,102	661	22,441	100
	金額	481,465,354	38,722,316	442,743,038	3,169,436
小山市	件数	26,132	1,207	24,925	183
	金額	549,978,589	82,056,244	467,922,345	5,258,730
真岡市	件数	12,104	424	11,680	59
	金額	253,847,826	31,838,087	222,009,739	1,911,869
大田原市	件数	13,885	410	13,475	45
	金額	326,601,928	29,102,349	297,499,579	1,332,091
矢板市	件数	6,717	226	6,491	22
	金額	164,408,510	20,761,423	143,647,087	544,068
那須塩原市	件数	20,000	936	19,064	85
	金額	487,280,477	71,802,453	415,478,024	2,474,976
さくら市	件数	7,109	305	6,804	29
	金額	162,641,094	16,843,996	145,797,098	817,156
那須烏山市	件数	5,686	191	5,495	15
	金額	109,525,685	10,965,591	98,560,094	462,104
下野市	件数	9,149	439	8,710	45
	金額	205,615,312	30,469,511	175,145,801	1,542,981

(単位・件 円)

市町名	区分	合計(月間分)		外来年間合算	
		3割	1割		
上三川町	件数	4,571	181	4,390	13
	金額	99,746,847	10,449,143	89,297,704	453,496
益子町	件数	4,007	61	3,946	19
	金額	78,151,242	4,588,377	73,562,865	501,507
茂木町	件数	2,981	40	2,941	8
	金額	54,298,242	1,788,437	52,509,805	188,447
市貝町	件数	1,688	48	1,640	2
	金額	33,603,149	3,165,233	30,437,916	22,737
芳賀町	件数	3,116	98	3,018	16
	金額	68,212,875	7,586,711	60,626,164	477,817
壬生町	件数	7,819	272	7,547	58
	金額	183,473,507	21,359,903	162,113,604	1,770,106
野木町	件数	4,791	262	4,529	42
	金額	105,198,769	17,636,085	87,562,684	1,312,963
塩谷町	件数	2,251	67	2,184	10
	金額	51,807,785	5,324,220	46,483,565	314,085
高根沢町	件数	5,257	236	5,021	12
	金額	124,744,369	18,949,765	105,794,604	482,280
那須町	件数	6,349	216	6,133	30
	金額	138,517,693	18,176,657	120,341,036	981,498
那珂川町	件数	3,400	86	3,314	16
	金額	70,715,945	5,533,935	65,182,010	400,951
合 計	件数	366,335	15,262	351,073	1,782
	金額	7,919,068,260	1,047,716,377	6,871,351,883	54,252,975

(5) 高額介護合算療養費

(単位：件、円)

市町名	区分	合計	3割	1割
宇都宮市	件数	3,292	131	3,161
	金額	43,769,115	6,151,119	37,617,996
足利市	件数	1,307	51	1,256
	金額	17,474,773	2,349,972	15,124,801
栃木市	件数	1,339	34	1,305
	金額	15,271,928	1,106,109	14,165,819
佐野市	件数	1,267	37	1,230
	金額	14,430,554	1,283,739	13,146,815
鹿沼市	件数	726	23	703
	金額	8,254,351	922,179	7,332,172
日光市	件数	761	11	750
	金額	10,047,689	239,390	9,808,299
小山市	件数	1,072	31	1,041
	金額	13,094,067	1,419,675	11,674,392
真岡市	件数	525	12	513
	金額	6,939,052	405,004	6,534,048
大田原市	件数	641	10	631
	金額	7,699,720	333,154	7,366,566
矢板市	件数	277	10	267
	金額	3,066,851	207,670	2,859,181
那須塩原市	件数	722	17	705
	金額	9,516,028	621,828	8,894,200
さくら市	件数	304	3	301
	金額	3,353,139	135,020	3,218,119
那須烏山市	件数	236	4	232
	金額	2,380,163	79,451	2,300,712
下野市	件数	370	11	359
	金額	3,741,585	382,272	3,359,313

(単位：件、円)

市町名	区分	合計	3割	1割
上三川町	件数	207	10	197
	金額	3,098,552	637,548	2,461,004
益子町	件数	117	5	112
	金額	2,318,511	369,250	1,949,261
茂木町	件数	120	0	120
	金額	1,163,221	0	1,163,221
市貝町	件数	95	7	88
	金額	1,336,698	262,130	1,074,568
芳賀町	件数	120	4	116
	金額	1,161,133	47,147	1,113,986
壬生町	件数	254	12	242
	金額	3,035,395	382,299	2,653,096
野木町	件数	180	3	177
	金額	3,326,781	83,853	3,242,928
塩谷町	件数	95	0	95
	金額	1,119,500	0	1,119,500
高根沢町	件数	191	2	189
	金額	1,988,221	69,438	1,918,783
那須町	件数	234	8	226
	金額	2,948,536	438,475	2,510,061
那珂川町	件数	184	4	180
	金額	1,935,580	86,969	1,848,611
合計	件数	14,636	440	14,196
	金額	182,471,143	18,013,691	164,457,452

(6) 葬祭費

(単位：件、円)

市町名	区分	合計	市町名	区分	合計
宇都宮市	件数	3,288	上三川町	件数	188
	金額	164,400,000		金額	9,400,000
足利市	件数	1,304	益子町	件数	208
	金額	65,200,000		金額	10,400,000
栃木市	件数	1,436	茂木町	件数	181
	金額	71,800,000		金額	9,050,000
佐野市	件数	1,083	市貝町	件数	99
	金額	54,150,000		金額	4,950,000
鹿沼市	件数	873	芳賀町	件数	163
	金額	43,650,000		金額	8,150,000
日光市	件数	911	壬生町	件数	299
	金額	45,550,000		金額	14,950,000
小山市	件数	1,100	野木町	件数	187
	金額	55,000,000		金額	9,350,000
真岡市	件数	597	塩谷町	件数	142
	金額	29,850,000		金額	7,100,000
大田原市	件数	625	高根沢町	件数	206
	金額	31,250,000		金額	10,300,000
矢板市	件数	325	那須町	件数	233
	金額	16,250,000		金額	11,650,000
那須塩原市	件数	807	那珂川町	件数	174
	金額	40,350,000		金額	8,700,000
さくら市	件数	356			
	金額	17,800,000			
那須烏山市	件数	349			
	金額	17,450,000			
下野市	件数	437			
	金額	21,850,000			
合 計			件数	15,571	
			金額	778,550,000	

5 健康診査受診率

(単位：人、%)

市町名	平成30年度			令和元年度			令和2年度		
	対象者数	受診者数	受診率	対象者数	受診者数	受診率	対象者数	受診者数	受診率
宇都宮市	49,158	15,067	30.7	50,857	14,885	29.3	53,540	13,957	26.1
足利市	19,422	6,188	31.9	19,887	6,343	31.9	20,405	5,960	29.2
栃木市	19,734	4,852	24.6	19,933	4,766	23.9	20,319	4,155	20.4
佐野市	14,475	3,007	20.8	14,664	3,130	21.3	15,047	3,019	20.1
鹿沼市	11,872	4,487	37.8	11,757	4,426	37.6	12,130	3,610	29.8
日光市	12,212	3,509	28.7	12,389	3,614	29.2	12,548	2,923	23.3
小山市	15,349	5,352	34.9	15,872	5,555	35.0	16,806	5,058	30.1
真岡市	7,690	2,674	34.8	7,767	2,849	36.7	8,081	2,567	31.8
大田原市	8,266	2,136	25.8	8,362	2,188	26.2	8,420	1,737	20.6
矢板市	3,762	1,102	29.3	4,091	1,213	29.7	4,193	869	20.7
那須塩原市	12,114	3,991	32.9	12,503	4,057	32.4	12,957	2,420	18.7
さくら市	4,619	1,296	28.1	4,733	1,365	28.8	4,867	1,167	24.0
那須烏山市	3,983	2,025	50.8	3,946	2,015	51.1	3,969	1,835	46.2
下野市	5,780	2,538	43.9	5,947	2,576	43.3	6,235	2,544	40.8
上三川町	2,739	1,340	48.9	2,735	1,354	49.5	2,836	1,409	49.7
益子町	2,569	537	20.9	2,608	574	22.0	2,668	511	19.2
茂木町	2,256	306	13.6	2,249	363	16.1	2,289	361	15.8
市貝町	1,319	313	23.7	1,289	325	25.2	1,344	327	24.3
芳賀町	1,892	636	33.6	1,894	695	36.7	1,965	625	31.8
壬生町	4,255	667	15.7	4,432	789	17.8	4,571	570	12.5
野木町	2,586	450	17.4	2,790	517	18.5	2,921	496	17.0
塩谷町	1,874	713	38.0	1,736	684	39.4	1,813	680	37.5
高根沢町	2,810	405	14.4	2,841	421	14.8	3,032	330	10.9
那須町	4,070	908	22.3	4,060	956	23.5	4,153	632	15.2
那珂川町	2,783	1,295	46.5	2,684	1,250	46.6	2,672	1,301	48.7
合 計	217,589	65,794	30.2	222,026	66,910	30.1	229,781	59,063	25.7

VII 參考資料

栃木県後期高齢者医療広域連合規約

平成 19 年 1 月 29 日
栃木県指令市町村第 864 号

(広域連合の名称)

第 1 条 この広域連合は、栃木県後期高齢者医療広域連合（以下「広域連合」という。）という。

(広域連合を組織する地方公共団体)

第 2 条 広域連合は、栃木県内の全市町（以下「構成市町」という。）をもって組織する。

(広域連合の区域)

第 3 条 広域連合の区域は、栃木県の区域とする。

(広域連合の処理する事務)

第 4 条 広域連合は、高齢者の医療の確保に関する法律（昭和 57 年法律第 80 号。以下「高齢者医療確保法」という。）に規定する後期高齢者医療制度の事務のうち、次に掲げる事務を処理する。ただし、各号の事務のうち、別表第 1 に定める事務については、構成市町において行う。

- (1) 被保険者の資格の管理に関する事務
- (2) 医療給付に関する事務
- (3) 保険料の賦課に関する事務
- (4) 保健事業に関する事務
- (5) その他後期高齢者医療制度の施行に関する事務

(広域連合の作成する広域計画の項目)

第 5 条 広域連合が作成する広域計画（地方自治法（昭和 22 年法律第 67 号）第 284 条第 3 項の広域計画をいう。以下同じ。）には、次の項目について記載するものとする。

- (1) 後期高齢者医療制度の実施に関連して広域連合及び構成市町が行う事務に関すること。
- (2) 広域計画の期間及び改定に関すること。

(広域連合の事務所の位置)

第 6 条 広域連合の事務所は、宇都宮市内に置く。

(広域連合の議会の組織)

第7条 広域連合の議会の議員(以下「広域連合議員」という。)の定数は、33人とする。

2 広域連合議員は、構成市町の長又は議員により組織する。

(広域連合議員の選挙の方法)

第8条 広域連合議員は、構成市町の長又は議員のうちから、各構成市町の議会において、別表第2に掲げる人数を選挙する。

2 構成市町の議会における選挙については、地方自治法第118条の例による。

(広域連合議員の任期等)

第9条 広域連合議員の任期は、当該構成市町の長又は議員としての任期による。

2 広域連合議員が構成市町の長又は議員でなくなったときは、同時にその職を失う。

3 広域連合の議会の解散があったとき、又は広域連合議員に欠員が生じたときは、前条の規定により、速やかにこれを選挙しなければならない。

(広域連合の議会の議長及び副議長)

第10条 広域連合の議会は、広域連合議員のうちから議長及び副議長1人を選挙しなければならない。

2 議長及び副議長の任期は、広域連合議員の任期による。

(広域連合長等)

第11条 広域連合に、広域連合長、副広域連合長及び会計管理者(以下「広域連合長等」という。)を置く。

2 広域連合長及び副広域連合長は、広域連合議員と兼ねることができない。

(広域連合長等の選任等の方法)

第12条 広域連合長は、構成市町の長のうちから、構成市町の長が投票によりこれを選挙する。

2 前項の選挙は、第15条の選挙管理委員会が定める場所において行うものとする。

3 広域連合長が欠けたときは、速やかにこれを選挙しなければならない。

4 副広域連合長は、構成市町の長のうちから、広域連合長が広域連合の議会の同意を得てこれを選任する。

5 会計管理者は、構成市町の会計管理者のうちから、広域連合長が任命する。

(広域連合長等の任期等)

第13条 広域連合長及び副広域連合長の任期は、構成市町の長としての任期による。

2 会計管理者は、当該構成市町の会計管理者でなくなったときは、同時にその職を失う。
(補助職員)

第14条 第11条に定める者のほか、広域連合に必要な職員を置く。
(選挙管理委員会)

第15条 広域連合に選挙管理委員会を置く。

2 選挙管理委員会は、4人の選挙管理委員をもってこれを組織する。

3 選挙管理委員は、構成市町の選挙権を有する者で、人格が高潔で、政治及び選挙に関し公正な識見を有するもののうちから、広域連合の議会においてこれを選挙する。

4 選挙管理委員の任期は、4年とする。

(監査委員)

第16条 広域連合に監査委員2人を置く。

2 監査委員は、広域連合長が、広域連合の議会の同意を得て、人格が高潔で、地方公共団体の財務管理、事業の経営管理その他行政運営に関し優れた識見を有する者（次項において「識見を有する者」という。）及び広域連合議員のうちから、それぞれ1人を選任する。

3 監査委員の任期は、識見を有する者の中から選任されるものにあつては4年とし、広域連合議員のうちから選任される者にあつては広域連合議員の任期による。ただし、後任者が選任されるまでの間は、その職務を行うことを妨げない。

(広域連合の経費の支弁の方法)

第17条 広域連合の経費は、次に掲げる収入をもって充てる。

- (1) 構成市町の負担金
- (2) 事業収入
- (3) 国及び県の支出金
- (4) その他

2 前項第1号に規定する構成市町の負担金の額は、別表第3により、広域連合の予算において定めるものとする。

(補則)

第18条 この規約の施行に関し必要な事項は、広域連合長が規則で定める。

附 則

(施行期日)

- 1 この規約は、平成19年2月1日から施行する。ただし、第11条から第13条までの規定中会計管理者に関する部分については、平成19年4月1日から施行する。

(経過措置)

- 2 平成20年3月31日までの間は、第4条に規定する事務の準備行為を行うものとする。
- 3 広域連合設立後初めて行う広域連合長の選挙においては、第12条第2項の規定にかかわらず、宇都宮市内において行うものとする。
- 4 広域連合に係る会計事務については、平成19年3月31日までの間は、広域連合長が兼掌する。
- 5 平成19年3月31日までの間は、第14条中「職員」とあるのは、「吏員その他の職員」と読み替えるものとする。
- 6 平成19年度及び平成20年度の構成市町の負担金については、別表第3中「高齢者医療確保法に基づく後期高齢者医療の被保険者割」とあるのは、「老人保健法に基づく老人医療受給対象者割」と読み替えて適用するものとする。

附 則

この規約は、平成19年3月31日から施行する。

附 則

この規約は、平成20年4月1日から施行する。

附 則

この規約は、平成21年3月23日から施行する。

附 則

この規約は、平成22年3月29日から施行する。

附 則

この規約は、平成23年10月1日から施行する。

附 則

この規約は、平成26年4月5日から施行する。

附 則

この規約は、地方自治法第291条の3第1項の規定による栃木県知事の許可のあった日から施行する。

別表第 1（第 4 条関係）

- 被保険者の資格管理に関する申請及び届出の受付
- 被保険者証及び資格証明書の引渡し
- 被保険者証及び資格証明書の返還の受付
- 医療給付に関する申請及び届出の受付並びに証明書の引渡し
- 保険料に関する申請の受付
- 上記事務に付随する事務

別表第 2（第 8 条関係）

市 町 名	人 数
宇都宮市	3 人
足利市 栃木市 佐野市 鹿沼市 小山市 那須塩原市	各 2 人
日光市 真岡市 大田原市 矢板市 さくら市 那須烏山市 下野市 上三川町 益子町 茂木町 市貝町 芳賀町 壬生町 野木町 塩谷町 高根沢町 那須町 那珂川町	各 1 人

別表第 3（第 17 条関係）

○共通経費

	負担割合
均等割	10%
高齢者医療確保法に基づく後期高齢者医療の被保険者割	40%
人口割	50%

○医療給付に要する経費

高齢者医療確保法第 98 条に定める市町の一般会計において負担すべき額

○保険料その他の納付金

高齢者医療確保法第 105 条に定める市町が納付すべき額

市町が徴収した保険料等の実額及び低所得者等の保険料軽減額相当額

○保健事業に要する経費

高齢者医療確保法第 125 条の規定に基づき実施する保健事業において、市町と広域連合が国の補助基準、市町における事業実績等を勘案して定める額に健康診査を受診した者の数を乗じて得た額

栃木県後期高齢者医療広域連合広域計画

第1章 広域計画の概要

1 広域計画の趣旨

栃木県後期高齢者医療広域連合広域計画（以下「広域計画」という。）は、後期高齢者医療制度の運営主体である栃木県後期高齢者医療広域連合（以下「広域連合」という。）が行う事務を総合的かつ計画的に行うため、広域連合及び広域連合を組織する栃木県内全市町（以下「構成市町」という。）が相互に役割を分担し、連絡調整を図りながら処理する事項等について定めるものです。

2 広域計画の項目

広域計画では、栃木県後期高齢者医療広域連合規約第5条の規定に基づき、次の項目について記載します。

- (1) 後期高齢者医療制度の実施に関連して広域連合及び構成市町が行う事務に関すること。
- (2) 広域計画の期間及び改定に関すること。

3 広域計画の構成

広域計画は、基本方針及び基本計画から構成されています。

基本方針とは、広域連合の行政運営の基本となるものです。

基本計画とは、基本方針を受け、栃木県後期高齢者医療広域連合規約第5条に規定されている項目について、具体的な計画を示すものです。

4 広域計画の期間及び改定

広域計画の期間は、平成30（2018）年度から令和5（2023）年度までの6年間とします。

ただし、社会情勢の変化等により見直しの必要があるときは、議会の議決を経て、随時改定を行います。

5 広域計画に基づく運営方針の作成

広域計画に基づき、毎年度当初に、広域連合が当該年度に取り組むべき事項について、栃木県後期高齢者医療広域連合運営方針を作成します。

第2章 基本方針

広域連合は、構成市町と連絡調整を図り、被保険者の意向や利便性に十分配慮しながら、広域連合のスケールメリットを活かすことで、健全かつ円滑な行政運営を進めていきます。

1 効率的・効果的な事業運営

広域連合と構成市町との事務分担及び密接な連携のもとに、随時事務処理を見直し、効果的・効率的な事業運営を進めます。

また、構成市町からの計画的な職員派遣によって、安定した事務執行体制を確保し、法令に基づく適切な事務処理を行っていきます。

2 医療費適正化の推進と保健事業の実施

後期高齢者が必要な医療サービスを受けられるよう適切な制度の周知を行うとともに、引き続き医療費の伸びが予想される中で、医療費適正化の取組を推進します。

また、被保険者の健康の保持増進を図るため、効果的・効率的な保健事業に取り組むとともに、高齢者の心身の多様な課題に対し、きめ細かな支援を実施するため、構成市町との連携の下に、高齢者の保健事業と国民健康保険保健事業及び介護保険制度の地域支援事業（以下「介護予防等」という。）の一体的な実施に取り組みます。

3 財政の安定化

医療給付に必要な費用を的確に見込み、被保険者の負担に配慮しながら適切な保険料率を設定するなど、必要な財源の確保に努め、安定的な財政運営を行います。

特に、保険料の確保については、構成市町と連携し、引き続き収納対策に取り組めます。

第3章 基本計画

後期高齢者医療制度の健全かつ円滑な運営を図るため、広域連合が行う事務と構成市町が行う事務を次のとおりとし、それぞれが密接に連携することで、効率的に事務を進めていきます。

1 広域連合が行う事務

(1) 被保険者の資格の管理に関する事務

被保険者台帳等により被保険者資格情報を管理し、被保険者資格の認定（取得及び喪失の確認、65歳以上75歳未満で一定の障がいのある方に対する被保険者認定）、被保険者証及び資格証明書の交付決定等を行います。

(2) 医療給付に関する事務

次に掲げる後期高齢者医療給付の審査及び支払を行います。

- ア 療養の給付並びに入院時食事療養費、入院時生活療養費、保険外併用療養費、療養費、訪問看護療養費、特別療養費及び移送費の支給
- イ 高額療養費及び高額介護合算療養費の支給
- ウ 葬祭費の支給

(3) 保険料の賦課に関する事務

構成市町から提供を受けた課税情報等をもとに、保険料率の決定、保険料の賦課決定並びに保険料の減免及び徴収猶予の決定を行います。

(4) 医療費適正化に関する事務

レセプト点検等の審査事務、第三者行為求償事務を行うとともに、医療費通知、ジェネリック医薬品の使用促進等の取組を行います。

(5) 保健事業に関する事務

栃木県後期高齢者医療広域連合保健事業実施計画（以下「保健事業実施計画」という。）に基づき、構成市町と緊密に連携して保健事業を行います。

また、高齢者の保健事業と介護予防等の一体的な実施について、次に掲げる事務を行います。

- ア 構成市町へ高齢者の保健事業と介護予防等の一体的な実施の委託
- イ 県内の健康課題の把握及び構成市町への情報提供
- ウ 構成市町の事業の実施や評価を支援するための研修会の開催等
- エ 栃木県、栃木県国民健康保険団体連合会及び関係団体等との調整及び連携

(6) その他後期高齢者医療制度の施行に関する事務

構成市町と緊密に連携し、後期高齢者医療制度に関する広報、相談・問合せの対応等を行います。

また、後期高齢者医療広域連合電算処理システム等により、構成市町と情報の共有を図るとともに、特定個人情報の適切な管理を行います。

2 構成市町が行う事務

(1) 保険料の徴収に関する事務

後期高齢者医療制度に係る保険料の徴収及び滞納整理を行います。

(2) 医療費適正化に関する事務

第三者行為による傷病届の受付を行うとともに、広域連合が行うジェネリック医薬品の使用促進等の取組について、広域連合と連携して取り組みます。

(3) 保健事業に関する事務

保健事業実施計画に基づき、広域連合と緊密に連携して保健事業を行います。

また、高齢者の保健事業と介護予防等の一体的な実施について、広域連合からの委託を受けて、次に掲げる事務を行います。

ア 介護予防等との一体的な実施の在り方を含む基本的な方針の策定

イ 健康課題の分析及び事業の企画・調整等

ウ 高齢者に対する支援の実施

エ 地域医療関係団体等及びかかりつけ医等との連携

オ 事業の評価及び報告

(4) 被保険者の利便性に配慮した事務

ア 被保険者の資格管理に関する申請及び届出の受付

イ 被保険者証及び資格証明書の引渡し

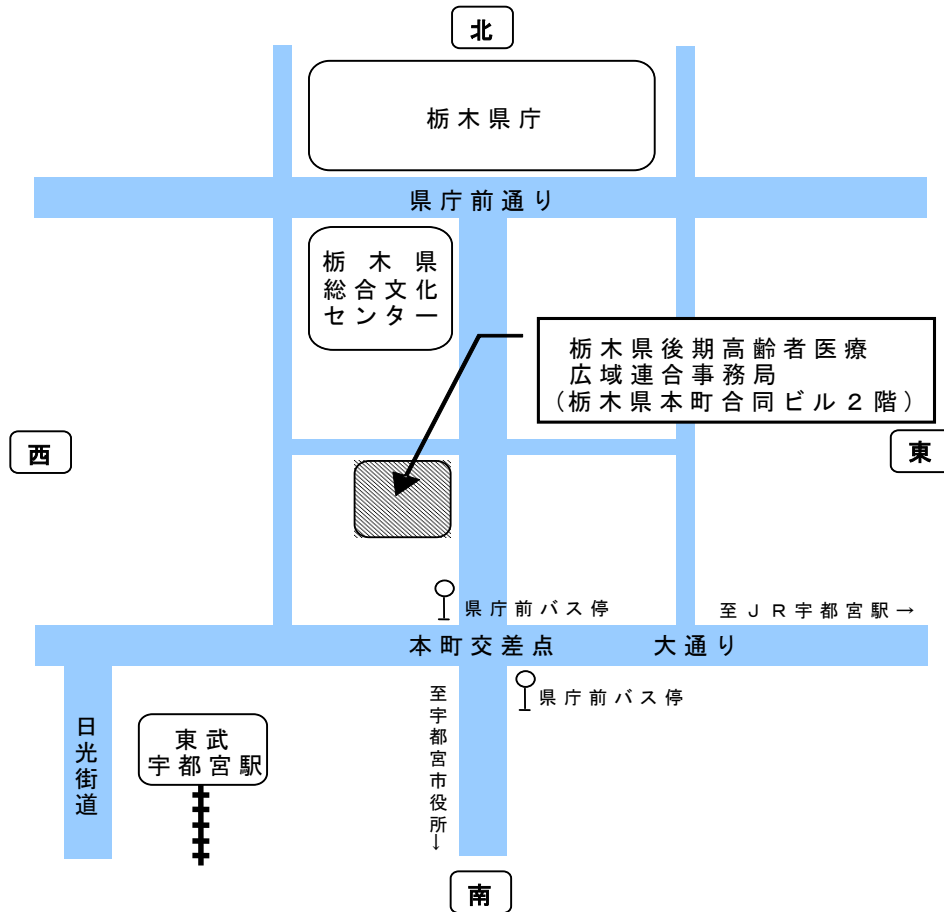
ウ 被保険者証及び資格証明書の返還の受付

エ 医療給付に関する申請及び届出の受付並びに証明書の引渡し

オ 保険料に関する申請の受付

カ 上記事務に付随する事務

【事務所の所在地】



令和2年度栃木県後期高齢者医療広域連合年報
令和3年10月発行

発行 栃木県後期高齢者医療広域連合
〒320-0033
栃木県宇都宮市本町3番9号
栃木県本町合同ビル2階
電話番号 028-627-6805
FAX番号 028-627-6809
E-mail info@kouikirengo-tochigi.jp