

---

---

# 栃木県後期高齢者医療 広域連合年報

---

---

令和元年度

# 栃木県後期高齢者医療 広域連合年報

令和元年度

# 目 次

I	栃木県後期高齢者医療広域連合の概況	
1	広域連合の概要	1
2	広域連合の沿革	2
3	広域連合の組織	5
4	広域連合の議会	7
5	運営懇談会	8
6	情報公開・個人情報保護審査会	8
7	保険者機能強化の取組	9
8	電算処理システムの概要	10
II	被保険者	
1	被保険者数	12
2	被保険者の状況	13
3	被保険者の異動状況	14
III	保険料	
1	保険料率及び賦課限度額の推移	15
2	保険料の賦課状況	15
3	保険料の収納状況	16
IV	保険給付	
1	医療費の状況 ※	17
2	診療種別の状況 ※	17
3	療養費の状況	18
4	移送費の状況	18
5	高額療養費の状況	18
6	高額介護合算療養費の状況	18
7	葬祭費の状況	18
V	保健事業	
1	保健事業実施計画（2期計画）の概要	19
2	生活習慣病重症化予防事業	21
3	フレイル対策事業	21
4	健康診査事業	22
5	歯科健康診査事業	23
6	長寿・健康増進事業	23
7	健康づくり普及・啓発事業	24
8	市町及び関係機関との連携による取組	25

VI	医療費適正化事業	
1	重複・頻回受診者訪問指導事業等	26
2	ジェネリック医薬品普及・啓発事業	27
3	医療費通知事業	27
4	レセプト点検	28
5	療養費患者調査	28
VII	市町別の状況	
1	被保険者数	29
2	保険料調定額及び収納率の状況	30
3	医療費の状況 ※	31
4	保険給付の状況	
(1)	療養給付費 ※	33
(2)	療養費	51
(3)	移送費	67
(4)	高額療養費	69
(5)	高額介護合算療養費	71
(6)	葬祭費	73
5	健康診査受診率	74
VIII	参考資料	
1	規約	75
2	広域計画	80

※ 平成31年3月診療（4月請求）から令和2年2月診療（3月請求）までの12か月分

# I 栃木県後期高齢者医療 広域連合の概況

## 1 広域連合の概要

### (1) 広域連合設立の経緯

平成 18 年 6 月に公布された「健康保険法等の一部を改正する法律」に基づき、従来の老人保健制度に代わって新たに後期高齢者医療制度が創設されることになるとともに、本制度については広域連合が運営主体とされました。

栃木県においては、これらを受けて直ちに広域連合の設立に向けた検討に着手し、平成 18 年 9 月に設立準備委員会を設置しました。

その後、広域連合規約に係る県内各市議会及び町議会の議決を経た後、栃木県知事の設立許可を受けて、平成 19 年 2 月 1 日、栃木県内のすべての 33 市町を構成団体とする栃木県後期高齢者医療広域連合が設立されました。

・事務局員数 40 名（令和 2 年 3 月 31 日現在）

### (2) 設立年月日

平成 19 年 2 月 1 日

### (3) 広域連合長

佐藤 栄一（宇都宮市長）

### (4) 所在地

栃木県宇都宮市本町 3 番 9 号 栃木県本町合同ビル 2 階

### (5) 構成団体

栃木県内の全 25 市町（14 市 11 町）

市	宇都宮市、足利市、栃木市、佐野市、鹿沼市、日光市、小山市、真岡市、大田原市、矢板市、那須塩原市、さくら市、那須烏山市、下野市
町	上三川町、益子町、茂木町、市貝町、芳賀町、壬生町、野木町、塩谷町、高根沢町、那須町、那珂川町

### (6) 予算規模

令和元年（平成 31 年）度

当初予算	一般会計	113,661 千円
	特別会計	214,616,100 千円
	合 計	214,729,761 千円

### (7) 後期高齢者医療被保険者数

269,567 人（令和 2 年 3 月 31 日現在）

## 2 広域連合の沿革

### (1) 広域連合設立に向けての準備

- 平成18年 6月 **政策懇談会後期高齢者医療広域連合委員会設置**  
**後期高齢者医療広域連合設立準備作業チーム編成**
- 9月 **広域連合設立準備委員会設置**  
(宇都宮市本町10番7号に事務局を置く)
- 平成19年 1月 **栃木県知事あてに、広域連合設立を申請**  
**栃木県知事が、広域連合設立を許可**

### (2) 広域連合設立以降

- 平成19年 2月 **広域連合設立**  
**広域連合長選挙**  
初代広域連合長に吉谷宗夫氏（足利市長）選出
- 2月～3月 **各市・町の議会において広域連合議会議員選挙**  
**平成19年第1回議会臨時会**  
初代副広域連合長に清水英世氏（壬生町長）選出  
初代議長に千保一夫氏（大田原市長）、  
初代副議長に山越密雄氏（佐野市議会議長）選出
- 8月 **第1回運営懇談会**
- 9月 **第2回運営懇談会**
- 10月 **平成19年第2回議会定例会**
- 11月 **平成19年第3回議会臨時会**
- 平成20年 1月 **情報公開・個人情報保護審査会**
- 2月 **平成20年第1回議会定例会**
- 3月 **後期高齢者医療被保険者証発行**  
**事務所移転**（宇都宮市本町3番9号栃木県本町合同ビル2階）
- 4月 **後期高齢者医療制度施行**
- 5月 **広域連合議会議員全員協議会**  
厚生労働大臣宛てに、議長名にて『制度の骨格を堅持しつつ、改めるべき点は改められたい』との趣旨の要望書提出
- 7月 **平成20年第2回議会臨時会**
- 10月 **平成20年第3回議会定例会**
- 11月 **第3回運営懇談会**
- 平成21年 2月 **平成21年第1回議会定例会**
- 5月 **平成21年第2回議会臨時会**  
第2代議長に佐藤栄一氏（宇都宮市長）、  
第2代副議長に西田智雄氏（足利市議会議長）選出

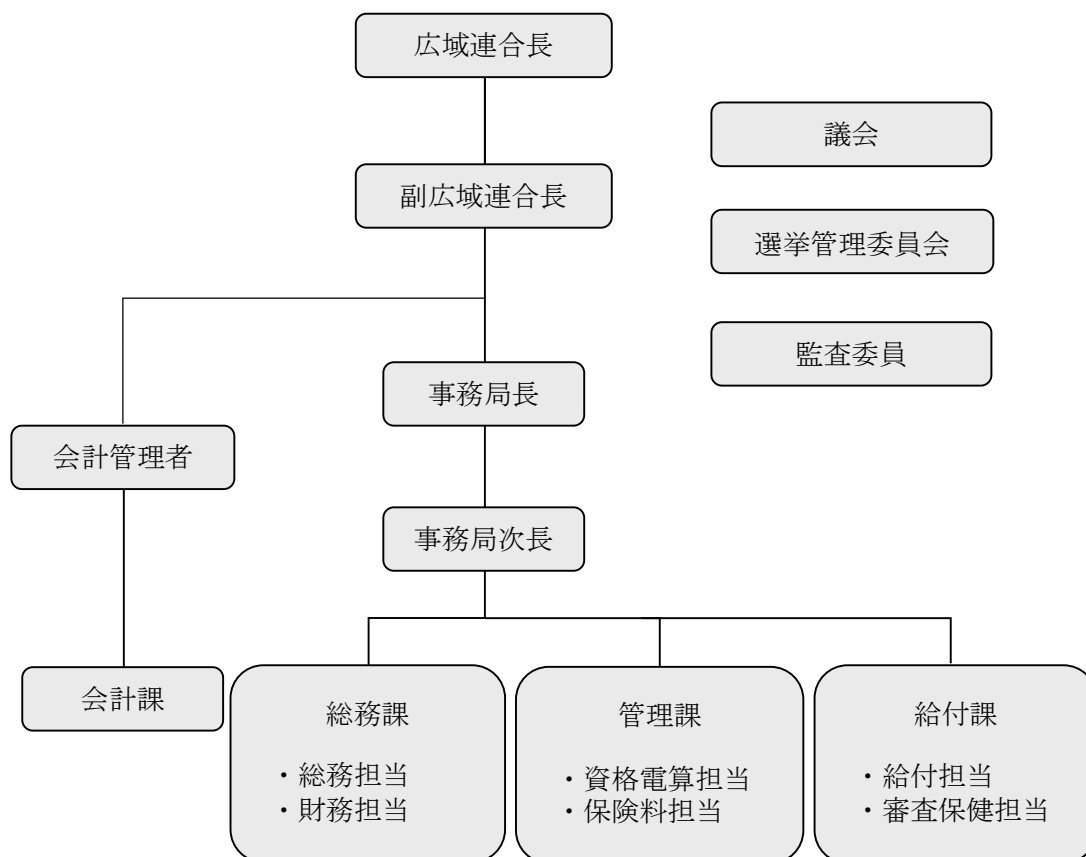
平成22年	6月	<b>広域連合長選挙</b> 第2代広域連合長に千保一夫氏（大田原市長）選出
	10月	<b>平成21年第3回議会定例会</b> 第3代副議長に永島源作氏（藤岡町長）を選出
	11月	<b>第4回運営懇談会</b>
	2月	<b>平成22年第1回議会定例会</b>
平成23年	6月	<b>平成22年第2回議会臨時会</b> 第3代議長に岡部正英氏（佐野市長）、 第4代副議長に真瀬宏子氏（野木町長）選出
		<b>広域連合長選挙</b> 第3代広域連合長に佐藤栄一氏（宇都宮市長）選出
	10月	<b>平成22年第3回議会定例会</b> 第2代副広域連合長に古口達也氏（茂木町長）選出
	11月	<b>第5回運営懇談会</b>
平成24年	2月	<b>平成23年第1回議会定例会</b>
	10月	<b>平成23年第2回議会定例会</b>
	11月	<b>第6回運営懇談会</b>
平成25年	2月	<b>平成24年第1回議会定例会</b>
	10月	<b>平成24年第2回議会定例会</b> 副議長に真瀬宏子氏（野木町長）再選出
	11月	<b>第7回運営懇談会</b>
		<b>情報公開・個人情報保護審査会</b>
平成26年		<b>広域連合長選挙</b> 広域連合長に佐藤栄一氏（宇都宮市長）再選出
	2月	<b>平成25年第1回議会定例会</b>
	10月	<b>平成25年第2回議会定例会</b> 議長に岡部正英氏（佐野市長）再選出
	11月	<b>第8回運営懇談会</b>
平成27年	2月	<b>平成26年第1回議会定例会</b>
	10月	<b>平成26年第2回議会定例会</b> 副広域連合長に古口達也氏（茂木町長）再選出
	11月	<b>第9回運営懇談会</b>
平成28年	2月	<b>平成27年第1回議会定例会</b>
	10月	<b>平成27年第2回議会定例会</b>
	11月	<b>第10回運営懇談会</b>
平成28年	2月	<b>平成28年第1回議会定例会</b>
	10月	<b>平成28年第2回議会定例会</b> 副議長に真瀬宏子氏（野木町長）再選出



	11月	<b>第11回運営懇談会</b> <b>広域連合長選挙</b> 広域連合長に佐藤栄一氏（宇都宮市長）再選出
	12月	<b>情報公開・個人情報保護審査会</b>
平成29年	2月	<b>情報公開・個人情報保護審査会</b> <b>平成29年第1回議会定例会</b>
	10月	<b>平成29年第2回議会定例会</b> 議長に岡部正英氏（佐野市長）再選出
	11月	<b>第12回運営懇談会</b>
平成30年	1月	<b>情報公開・個人情報保護審査会</b>
	2月	<b>平成30年第1回議会定例会</b>
	10月	<b>平成30年第2回議会定例会</b> 副広域連合長に古口達也氏（茂木町長）再選出
	11月	<b>第13回運営懇談会</b>
	12月	<b>情報公開・個人情報保護審査会</b>
平成31年	2月	<b>平成31年第1回議会定例会</b>
令和元年	10月	<b>令和元年第2回議会定例会</b>
	11月	<b>第14回運営懇談会</b>
令和2年	2月	<b>令和2年第1回議会定例会</b>

### 3 広域連合の組織（令和2年3月31日現在）

#### (1) 組織図



#### (2) 執行機関及び各種委員等

##### ① 広域連合

役職	氏名	備考
広域連合長	佐藤 栄一	宇都宮市長
副広域連合長	古口 達也	茂木町長
会計管理者	高久 幸代	那須塩原市会計管理者
事務局長	國政 英夫	

② 選挙管理委員会

役 職	氏 名	備 考
選挙管理委員会委員	井澤 清久	識見者
	沼尾 信好	識見者
	金田 幸子	識見者
	平石 誠治	識見者
選挙管理委員会補充員	富田 友子	識見者
	中野 至	識見者
	園部 孝一	識見者
	鈴木 勘司	識見者

③ 監査委員

役 職	氏 名	備 考
代表監査委員	廣澤 敬行	識見者
監査委員	今井 恭男	広域連合議会議員 (宇都宮市議会議員)

#### 4 広域連合の議会

##### (1) 概要

栃木県後期高齢者医療広域連合議会の議員定数は、33名です。

広域連合議会議員は、栃木県内の全ての市・町の長または議員の中から、市町議会の選挙により選ばれています。

なお、議員の任期は、各市・町における長または議員としての任期によります。

##### (2) 議員名簿（令和2年3月31日現在）

議 長	岡部 正英	佐野市長
副議長	真瀬 宏子	野木町長

番 号	選出市町名	氏 名	公職名
1	宇都宮市	村田 雅彦	議員
2		今井 恭男	議員
3		塚田 典功	議員
4	足利市	和泉 聡	市長
5		柳 収一郎	議長
6	栃木市	大川 秀子	市長
7		大阿久 岩人	議長
8	佐野市	岡部 正英	市長
9		高橋 功	議員
10	鹿沼市	佐藤 信	市長
11		増渕 靖弘	議長
12	日光市	大嶋 一生	市長
13	小山市	大久保 寿夫	市長
14		福田 洋一	議長
15	真岡市	石坂 真一	市長
16	大田原市	津久井 富雄	市長
17	矢板市	齋藤 淳一郎	市長
18	那須塩原市	渡辺 美知太郎	市長
19		吉成 伸一	議長
20	さくら市	・塚 隆志	市長
21	那須烏山市	川俣 純子	市長
22	下野市	広瀬 寿雄	市長
23	上三川町	星野 光利	町長
24	益子町	大塚 朋之	町長
25	茂木町	山口 文明	議員
26	市貝町	入野 正明	町長
27	芳賀町	見目 匡	町長
28	壬生町	小菅 一弥	町長
29	野木町	真瀬 宏子	町長
30	塩谷町	見形 和久	町長
31	高根沢町	加藤 公博	町長
32	那須町	平山 幸宏	町長
33	那珂川町	福島 泰夫	町長

## 5 運営懇談会

制度の健全かつ円滑な運営のため、被保険者及び学識経験者等の方々から幅広い意見を聴取することを目的として設置しています。

### (1) 運営懇談会委員名簿（令和2年3月31日現在）

委員の区分	氏名	
被保険者を代表する委員	大串 重夫	仁平 二三
	束原 勸	針谷 良七
保険医又は保険薬剤師を代表する委員	前原 操	植原 雅章
	高梨 晃一	
公益を代表する委員	大阿久 岩人	小林 敦雄
被用者保険等被保険者を代表する委員	宮崎 務	村上 浩
学識経験者を代表する委員	丸木 一成	山本 正美

### (2) 令和元年度開催実績

令和元年11月12日 第14回運営懇談会（於：栃木県自治会館）

## 6 情報公開・個人情報保護審査会

情報公開条例及び個人情報保護条例の適正かつ円滑な運営のために設置しています。

### (1) 審査会委員名簿（令和2年3月31日現在）

委員の区分	氏名
学識経験を代表する委員	岡村 世里奈
	高橋 秀行
	伊藤 一
	束原 勸
	刑部 郁夫

### (2) 令和元年度開催実績

開催せず。

### (3) 令和元年度情報公開・個人情報保護制度運用状況

	情報公開制度	個人情報保護制度
開示請求	0件	8件
全部開示	0件	6件
部分開示	0件	0件
非開示	0件	0件
不服申立て	0件	0件

## 7 保険者機能強化の取組

### (1) 目的

高齢化が進行する中、制度の安定的な運営を図るため、収納率の向上や医療費の適正化、保健事業の推進など、保険者機能の強化に取り組んでいます。

### (2) 取組内容

#### ① 保険料収納対策

- ・ 収納推進計画に基づく収納対策の推進
- ・ 収納推進計画実施状況の分析・情報提供等

#### ② 保健事業

- ・ 健康診査事業
- ・ 歯科健康診査事業
- ・ 重複・頻回受診者訪問指導事業
- ・ 長寿・健康増進事業
- ・ 「健康づくり体験談」募集事業

#### ③ 医療費適正化事業

- ・ 医療費通知事業
- ・ ジェネリック医薬品普及・啓発事業
- ・ レセプト点検
- ・ 療養費患者調査

## 8 電算処理システムの概要

### (1) 電算処理システム

後期高齢者医療制度の業務は、「後期高齢者医療広域連合電算処理システム」(以下「標準システム」という。)を中心に行われています。このシステムは、構成する市町をはじめ、関係機関と情報をやりとりすることにより、様々なデータを処理しています。

### (2) 標準システムの主な業務内容

標準システムにおける電算処理には、市町に設置してある窓口端末を用いての広域連合サーバへのデータ入力や窓口において帳票出力を行うオンライン処理と、市町や関係機関から連携されて広域連合で管理しているデータを基に広域連合サーバで行う一括処理、情報連携ネットワークを通じた情報連携があります。

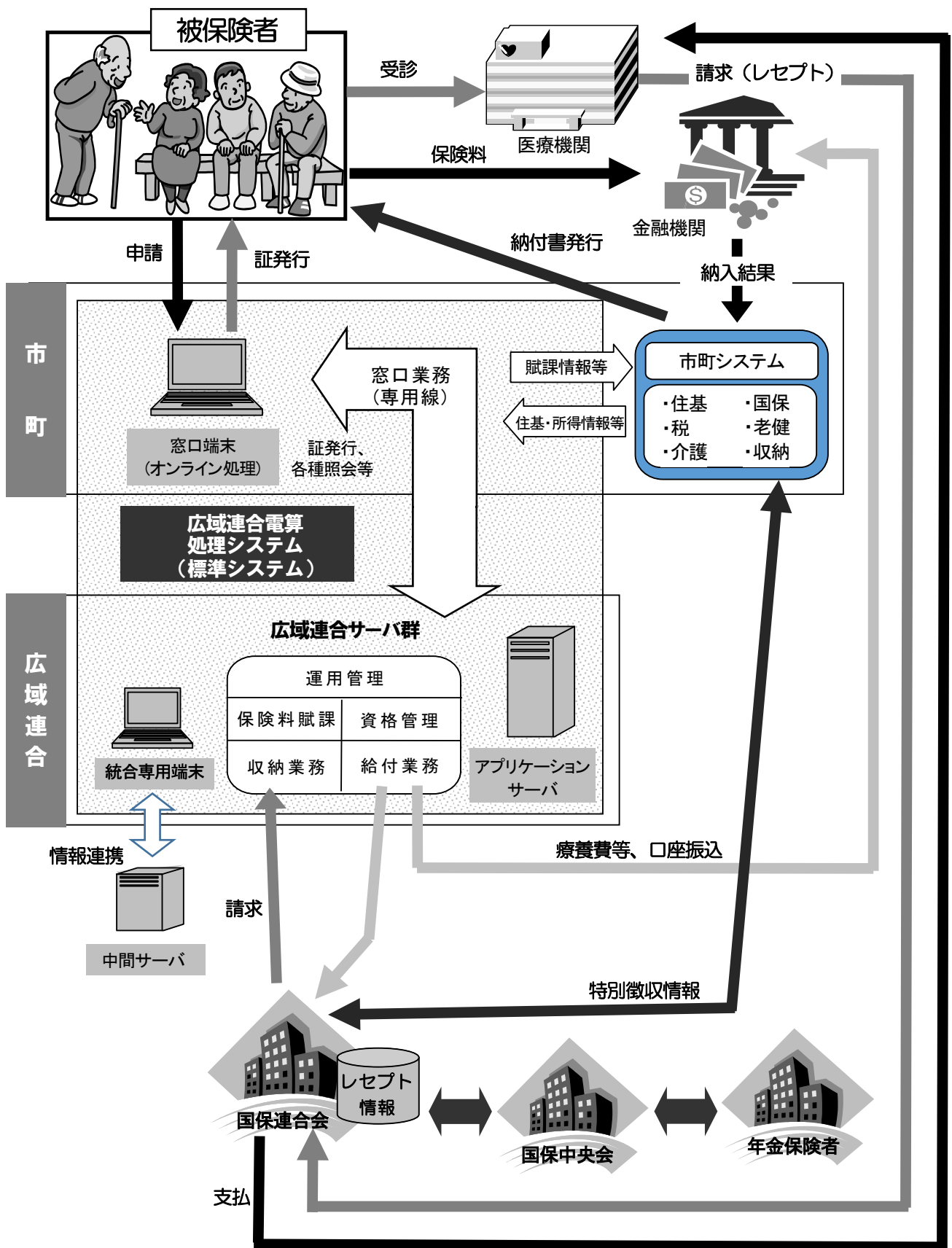
#### 各業務区分の主な処理内容

業務区分	主な処理内容
資格業務	<ul style="list-style-type: none"><li>・市町から送付された被保険者等の異動情報を取り込み、被保険者情報等の更新・管理を行う。</li><li>・更新された被保険者情報等を基に負担区分の判定を行い、被保険者証等の発行を行う。</li><li>・各種統計資料を作成する。</li></ul>
保険料業務	<ul style="list-style-type: none"><li>・市町から送付された所得・課税情報を取り込み、保険料賦課に必要な所得情報の管理を行い、保険料計算・賦課を行う。</li><li>・保険料の収納情報等の更新・管理を行う。</li><li>・翌年度以降の保険料率の算定を行う。</li><li>・各種統計資料を作成する。</li></ul>
給付業務	<ul style="list-style-type: none"><li>・審査支払機関から提供されたレセプト情報ファイルを取り込み、レセプト情報の更新・管理を行う。</li><li>・高額療養費等の各種支給処理を行う。</li><li>・医療費通知や後発医薬品差額通知書の作成を行う。</li><li>・各種統計資料を作成する。</li></ul>

### (3) 標準システムのバージョンアップ

標準システムは、機能追加や機能改善及び不具合対策のために、バージョンアップ及びリビジョンアップを実施しており、令和元年度においては6回のバージョンアップ等を実施しています。

# システム概要図





## II 被保険者

## 1 被保険者数

令和元年度末（令和2年3月末）における栃木県の被保険者数は26万9,567人で、前年度より4,711人増加し、県内の人口に占める割合は13.76%となっています。

このうち、75歳以上の被保険者数は26万3,434人（97.72%）、障害認定者数（65歳以上75歳未満）は6,133人（2.28%）となっています。

（単位：人）

	平成29年度	平成30年度	令和元年度
被保険者数 （対前年増減数）	257,528 (5,523)	264,856 (7,328)	269,567 (4,711)
うち65歳以上75歳未満被保険者数	6,221	6,329	6,133
栃木県の総人口	1,979,207	1,969,315	1,959,520
被保険者数が人口に占める割合（%）	13.01	13.45	13.76

※県の人口は、県市町村課『住民基本台帳に基づく栃木県の人口及び世帯数』から（毎年3月31日現在）

※各年度の数値は年度末（3月31日）現在数

## 2 被保険者の状況

令和元年度末（令和2年3月末）の被保険者数 26万9,567人のうち、現役並み所得者は1万4,559人で、前年度に比べ413人の増加、被保険者全体に占める割合が5.40%、低所得者は9万4,241人で、前年度に比べ2,753人の増加、被保険者全体に占める割合が34.96%となっています。

所得区分別被保険者数の状況

（単位：人）

	平成29年度	平成30年度	令和元年度
被保険者数	257,528	264,856	269,567
現役並み所得	13,257	14,146	14,559
I	—	9,019	9,248
II	—	2,492	2,519
III	—	2,635	2,792
割合（%）	5.15	5.34	5.40
一般	156,156	159,222	160,767
割合（%）	60.64	60.12	59.64
低所得Ⅰ	38,311	38,783	39,299
割合（%）	14.88	14.64	14.58
低所得Ⅱ	49,804	52,705	54,942
割合（%）	19.34	19.90	20.38

※各年度の数値は年度末（3月31日）現在数

※平成30年8月より現役並み所得者の区分を細分化

年齢階層別被保険者数の状況

（単位：人）

	平成29年度	平成30年度	令和元年度
65歳～69歳	3,011	2,811	2,594
70歳～74歳	3,318	3,410	3,539
75歳～79歳	95,265	101,121	103,038
80歳～84歳	73,971	73,361	73,943
85歳～89歳	50,294	50,837	51,790
90歳～94歳	24,573	25,541	26,240
95歳～99歳	6,211	6,853	7,438
100歳～	885	922	985
合計	257,528	264,856	269,567
対前年比（%）	2.19	2.85	1.78

※各年度の数値は年度末（3月31日）現在数

### 3 被保険者の異動状況

令和元年度中に、後期高齢者医療制度における被保険者の資格を取得した人は2万2,327人で、うち75歳の年齢到達により資格を取得した人は2万290人でした。一方、被保険者の資格を喪失した人は1万7,616人で、うち死亡により資格を喪失した人は1万6,066人でした。

その結果、被保険者数は前年度より4,711人増加しています。

#### 資格取得

(単位：人)

	平成 29 年度	平成 30 年度		令和元年度	
			伸び率 (%)		伸び率 (%)
転入	780	806	3.33	926	14.89
生保廃止	189	150	▲ 20.63	172	14.67
年齢到達	20,942	22,756	8.66	20,290	▲ 10.84
その他	1,039	1,028	▲ 1.06	939	▲ 8.66
合計	22,950	24,740	7.80	22,327	▲ 9.75

※各年度の数値は4月～翌年3月の合計

#### 資格喪失

(単位：人)

	平成 29 年度	平成 30 年度		令和元年度	
			伸び率 (%)		伸び率 (%)
転出	646	640	▲ 0.93	721	12.66
生保開始	321	384	19.63	392	2.08
死亡	16,024	15,957	▲ 0.42	16,066	0.68
その他	436	431	▲ 1.15	437	1.39
合計	17,427	17,412	▲ 0.09	17,616	1.17

※各年度の数値は4月～翌年3月の合計

# III 保険料

## 1 保険料率及び賦課限度額の推移

(単位：円、%)

	第1期	第2期	第3期	第4期	第5期	第6期	第7期
	H20・21年度	H22・23年度	H24・25年度	H26・27年度	H28・29年度	H30・R1年度	R2・3年度
均等割額	37,800	37,800	42,000	43,200	43,200	43,200	43,200
所得割率	7.14	7.18	8.54	8.54	8.54	8.54	8.54
賦課限度額	50万	50万	55万	57万	57万	62万	64万

## 2 保険料の賦課状況

令和元年度の当初賦課時における決定保険料額は16,564,054,900円で前年度より1,080,194,400円増加しています。

令和元年度の当初賦課時における保険料軽減について、均等割軽減対象者は賦課対象被保険者数全体の約62%が該当しています。また、軽減総額は、賦課総額の約22%を占めています。

### ○決定保険料額（当初賦課時）

(単位：人、円)

	被保険者数	算出保険料① 所得割額 +均等割額	限度超過額②	賦課総額 (①-②)	所得割軽減額	均等割軽減額	決定保険料額	1人当たり 保険料額
平成29年度	256,050	22,224,742,773	2,166,977,882	20,057,764,891	140,929,125	5,101,466,400	14,618,825,500	57,094
平成30年度	262,028	22,819,027,722	2,061,260,354	20,757,767,368	-	5,092,251,840	15,483,860,500	59,092
令和元年度	269,670	23,656,462,196	2,124,928,509	21,531,533,687	-	4,741,411,680	16,564,054,900	61,423

### ○軽減額及び軽減該当被保険者数（当初賦課時）

(単位：人、円、%)

		均等割軽減(※)						所得割軽減 (※)
		9割軽減	8.5割軽減	5割軽減	2割軽減	被扶養者軽減	合計	
平成29年度	人数	52,143	48,316	24,855	22,933	18,683	166,930	28,668
	被保険者数に占める割合	20.36	18.87	9.71	8.96	7.30	65.19	11.20
	軽減額	2,027,319,840	1,774,163,520	536,868,000	198,141,120	564,973,920	5,101,466,400	140,929,125
	賦課総額に占める割合	10.11	8.85	2.68	0.99	2.82	25.43	0.70
平成30年度	人数	52,589	50,596	28,742	25,030	16,325	173,282	-
	被保険者数に占める割合	20.07	19.31	10.97	9.55	6.23	66.13	-
	軽減額	2,044,660,320	1,857,885,120	620,827,200	216,259,200	352,620,000	5,092,251,840	-
	賦課総額に占める割合	9.85	8.95	2.99	1.04	1.70	24.53	-
令和元年度	人数	52,688	53,244	31,844	28,183	1,577	167,536	-
	被保険者数に占める割合	19.49	19.69	11.78	10.42	0.58	61.97	-
	軽減額	1,820,897,280	1,955,119,680	687,830,400	243,501,120	34,063,200	4,741,411,680	-
	賦課総額に占める割合	8.46	9.08	3.19	1.13	0.16	22.02	-

※ 平成 29 年度から保険料軽減特例の見直しが段階的に行われています。

	均等割軽減			所得割軽減
	9 割軽減	8.5割軽減	被扶養者軽減	
平成29年度	9 割軽減	8.5割軽減	制度加入期間にかかわらず 7 割軽減	2 割軽減
平成30年度	9 割軽減	8.5割軽減	制度加入期間にかかわらず 5 割軽減	— (本則)
令和元年度	8 割軽減	8.5割軽減	制度加入後 2 年間は 5 割軽減 (本則)	— (本則)

### 3 保険料の収納状況

令和元年度(令和 2 年 5 月末現在)の保険料調定額は 16,802,920,900 円、収納率は 99.36% で、前年度より 0.01 ポイント減少しました。

(単位：円、%)

	現年度分 (特徴+普徴)			普通徴収 (再掲)		
	調定額	収納額	収納率	調定額	収納額	収納率
平成29年度	14,923,730,750	14,831,152,772	99.38	5,396,552,950	5,303,974,972	98.28
平成30年度	15,816,888,350	15,716,816,248	99.37	5,832,500,650	5,732,428,548	98.28
令和元年度	16,802,920,900	16,696,048,006	99.36	6,073,803,250	5,966,930,356	98.24

## IV 保険給付



## 1 医療費の状況

令和元年度における医療費（診療費、調剤、食事療養・生活療養、訪問看護、療養費及び移送費の合計）は約 2,249 億円になり、前年度より約 90 億円、4.2%増加しました。一人当たりの医療費は前年度より約 13,000 円、1.6%増加しました。

(単位:円、%)

	平成29年度	平成30年度	対前年度比	令和元年度	対前年度比
医療費(千円)	211,993,096	215,864,689	1.8	224,898,143	4.2
一人当たりの医療費	833,629	828,031	▲ 0.7	841,487	1.6

## 2 診療種別の状況

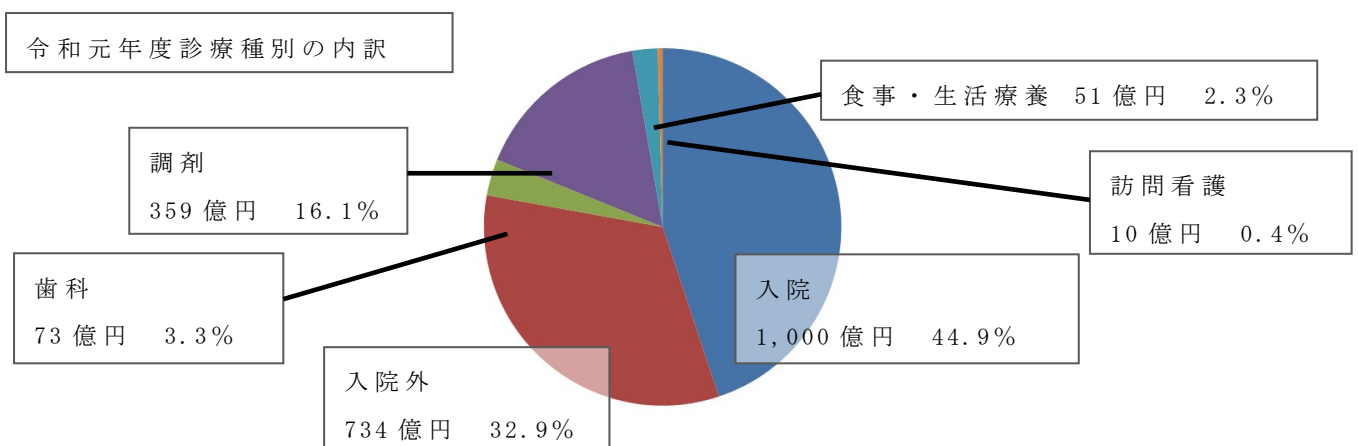
令和元年度の入院医療費の費用額は約 1,000 億円になり、前年度より約 41 億円、4.3%増加しました。入院外は約 734 億円になり、前年度より約 32 億円、4.5%増加しました。歯科は約 73 億円になり、前年度より約 4 億円、6.3%増加しました。調剤は約 359 億円になり、前年度より約 11 億円、3.2%増加しました。訪問看護は前年比 20.5%増と昨年度に引き続き、大きな伸びとなりました。

(単位:千円、%)

	平成29年度	平成30年度	対前年度比	令和元年度	対前年度比	構成比
入院	93,319,574	95,916,516	2.8	100,011,745	4.3	44.9
入院外	68,615,061	70,242,857	2.4	73,372,444	4.5	32.9
歯科	6,594,245	6,916,361	4.9	7,349,101	6.3	3.3
調剤	35,619,686	34,802,835	▲ 2.3	35,929,970	3.2	16.1
食事・生活療養	4,999,631	5,041,067	0.8	5,094,242	1.1	2.3
訪問看護	630,692	808,784	28.2	974,238	20.5	0.4
合計	209,778,890	213,728,421	1.9	222,731,739	4.2	100.0

※調剤は院外処方された薬剤費用

※各診療種別から差額請求、損害賠償金、返還金返納金等を相殺した費用額。四捨五入の関係上、合計が一致しないことがある。



### 3 療養費の状況

令和元年度における療養費の費用額は約 21.7 億円になり、前年度比 1.4%の増加となりました。

(単位:千円、%)

	平成29年度	平成30年度	対前年度比	令和元年度	対前年度比
療養費	2,214,135	2,136,268	▲ 3.5	2,166,394	1.4

### 4 移送費の状況

令和元年度の移送費は 1 件、約 1 万円の支給でした。

(単位:千円、%)

	平成29年度	平成30年度	対前年度比	令和元年度	対前年度比
移送費	72	0	—	10	—

### 5 高額療養費の状況

令和元年度における高額療養費の支給額は約 78 億円になり、前年度より約 4.5 億円、6.1%と高い伸びとなりました。

(単位:千円、%)

	平成29年度	平成30年度	対前年度比	令和元年度	対前年度比
高額療養費	7,398,157	7,391,970	▲ 0.1	7,846,203	6.1

### 6 高額介護合算療養費の状況

令和元年度における高額介護合算療養費の支給額は約 1.8 億円になり、前年度より約 3,100 万円、21.2%と大幅に増加しました。

(単位:千円、%)

	平成29年度	平成30年度	対前年度比	令和元年度	対前年度比
高額介護合算療養費	149,321	146,820	▲ 1.7	177,984	21.2

### 7 葬祭費の状況

令和元年度における葬祭費の支給額は約 7.8 億円になり、前年度より約 4,900 万円、6.7%増加しました。

(単位:千円、%)

	平成29年度	平成30年度	対前年度比	令和元年度	対前年度比
葬祭費	781,550	734,450	▲ 6.0	783,350	6.7

# V 保健事業

## 1 保健事業実施計画（2期計画）の概要

### (1) 計画の趣旨

近年、健康診査の結果や診療報酬明細書等の電子化の進展、国保データベースシステム等の整備により、健康や医療に関する情報を活用して被保険者の健康課題の分析や保健事業の評価等を行うための基盤整備が進んでいます。

保健事業実施計画（2期計画）は、健康・医療情報等を活用しながらPDCAサイクルに沿って効果的、効率的に保健事業を実施することにより、高齢者の健康の保持増進、生活の質の維持向上を図るとともに、医療費の適正化等を通じて、後期高齢者医療制度の持続的な安定運営を目指し策定しています。

### (2) 計画の位置づけ

「21世紀における第2次国民健康づくり運動（健康日本21（第2次）」に示された基本方針を踏まえるとともに、栃木県健康増進計画「とちぎ健康21プラン（2期計画）」、「栃木県医療費適正化計画（3期計画）」、栃木県高齢者支援計画「はつらっプラン21（7期計画）」及び市町で策定している健康増進計画等との調和を図り策定しています。

### (3) 計画期間

平成30（2018）年度から令和5（2023）年度までの6か年としています。

#### 《健康課題等と目的・目標の設定》

現状分析から健康課題等をまとめ、目的を設定して施策（対策の方向性）の整理を行いました。目的を達成するため、5つの施策を掲げ、目標（成果指標）を設定し、その進捗状況を評価し、保健事業の具体的な実施内容の検討等に活用していきます。

#### 【施策】

- ①生活習慣病重症化予防対策の推進
- ②フレイル対策の推進
- ③健康診査の実施
- ④医療費適正化の推進
- ⑤市町・被保険者の主体的な取組への支援

## 《健康課題等のまとめ》

現状分析から健康課題を①～⑦にまとめ、これを目的として新たな2つの施策に取り組んでいきます。

- ① 慢性腎不全患者の減少
- ② 脳梗塞患者の減少
- ③ 循環器疾患による死亡率の減少
- ④ 健康診査結果で「医療未受診者の受診勧奨判定値のうち、重症度の高いレベル」の人の減少

- ⑤ 骨折患者の減少
- ⑥ 肺炎患者の減少
- ⑦ 筋骨疾患による要介護（要支援）者の減少

【新】生活習慣病重症化予防対策の推進

【新】フレイル対策の推進

期待される効果【全体の目的】  
健康寿命の延伸と医療費適正化

健康診査の実施

医療費適正化の推進

市町・被保険者の主体的な取組への支援

現状分析からその他の課題を⑧～⑬にまとめ、これを目的として3つの施策に取り組んでいきます。

### その他の課題

- ⑧ 健康診査受診率の向上
- ⑨ 歯科健康診査実施市町数の増加
- ⑩ 重複・頻回受診者への訪問指導による改善割合の増加
- ⑪ 重複投薬者等への対応
- ⑫ ジェネリック医薬品の使用促進
- ⑬ 被保険者の主体的な健康づくりの機会拡大

## 2 生活習慣病重症化予防事業

### (1) 目的

健康診査の結果、生活習慣病が重症化するリスクが高いにもかかわらず医療機関未受診である者に対し、人工透析への移行その他生活習慣病の重症化を予防するため、受診勧奨、保健指導等を実施し、当該被保険者の生活の質の維持及び向上を図るとともに、医療費の適正化に資することを目的とします。

### (2) 対象者選定基準

健康診査の結果が次のいずれかに該当する医療機関未受診者

- ・ H b A 1 c ( N G S P ) が 7.4% 以上、空腹時血糖が 140mg/dl 以上又は随時血糖 ( 食後 3.5 時間以上 ) が 140mg/dl 以上
- ・ 尿タンパクが 2 + 以上
- ・ 血清クレアチニン検査を行っている場合は、e G F R が 40ml/分/1.73 m<sup>2</sup> 未満
- ・ 上記に掲げる場合のほか重症度の高いレベル
- ・ 上記に該当する者のほか広域連合と市町が協議して必要と認めた被保険者

### (3) 実施結果

令和元年度は 134 人に対して文書による受診勧奨を実施し、その後、受診が確認出来なかった 71 人に対して再勧奨を実施しました。さらに、うち 7 人に対して保健指導を市町に委託し実施しました。

また、栃木県糖尿病重症化予防プログラムに基づき、糖尿病の未治療者及び治療中断者に対し、文書による受診勧奨を実施しました。

## 3 フレイル対策事業

### (1) 目的

フレイルの概念を高年齢者及び高齢者にかかわる専門職等に周知し、予防の重要性を認識して、高齢者の Q O L ( 生活の質 ) の向上を図ることを目的として実施しています。

### (2) 実施状況

令和元年度は、フレイルの概念の普及、啓発のため、啓発パンフレットを全市町に配布しました。

また、栃木県歯科衛生士会に委託し、県内 3 市の通いの場で、53 人に対

して口腔に関する相談・指導を実施しました。

## 4 健康診査事業

### (1) 目的

後期高齢者の健康診査は、生活習慣病を早期に発見して重症化の予防を図るために、年度内1回無料で実施しており、実施にあたっては被保険者の利便性を考慮し、広域連合が県内市町に委託して行っています。

### (2) 検査項目

「特定健康診査及び特定保健指導の実施に関する基準」第1条第1項第1号から第9号まで（腹囲の検査は除く。）に規定する項目に準じ、下記の項目について実施しています。

区 分	検査項目
質問項目	服薬・既往歴・生活習慣に関する項目、自覚症状等
身体計測	身長、体重、BMI、血圧
理学的検査	理学的所見（身体診察）
血液化学検査（脂質）	中性脂肪、HDL・LDLコレステロール
肝機能検査	AST（GOT）、ALT（GPT）、 $\gamma$ -GT（ $\gamma$ -GTP）
血糖検査※	空腹時血糖、ヘモグロビンA1c
尿検査	尿糖、尿蛋白

※空腹時血糖とヘモグロビンA1cのいずれか1項目を実施する。

### (3) 受診率の推移

令和元年度の栃木県の受診率は30.1%（対前年比0.1%減）となりました。

（単位：%）

	平成29年度	平成30年度	令和元年度
栃木県	29.3	30.2	30.1
全国平均	28.8	28.9	30.5

※全国平均は、厚生労働省資料による。

## 5 歯科健康診査事業

### (1) 目的

後期高齢者の歯科健康診査は、肺炎等の疾病につながる口腔機能の低下を予防することにより、健康の保持・増進、生活の質の維持・向上を図るために、年度内1回無料で実施しており、実施にあたっては被保険者の利便性を考慮し、広域連合が県内市町に委託して行っています。

### (2) 実施状況

歯科健康診査事業は、平成26年度から日光市で実施が始まり、実施市町数は、年々増加しています。令和元年度は、宇都宮市、栃木市、佐野市、鹿沼市、日光市、小山市、真岡市、矢板市、下野市、上三川町、益子町、市貝町、壬生町、野木町、塩谷町の15市町で実施され、受診者は1,436人でした。

### (3) 検査項目

下記の項目について実施しています。

- ① 歯牙の状態
- ② 口腔清掃状態
- ③ 歯周組織の状況

## 6 長寿・健康増進事業

### (1) 目的

市町が実施する高齢者の健康づくりを推進する事業等に対して、国の特別調整交付金（長寿・健康増進事業及び後期高齢者医療制度の保険者インセンティブ）を活用し、その取組を支援することにより、高齢者の特性を踏まえた多様な事業の実施を推進し、高齢者の健康の保持増進及び生活の質の維持向上を図ることを目的に実施しています。

平成30年度には、栃木県後期高齢者医療広域連合長寿・健康増進推進交付金交付要綱を策定しました。



(2) 事業実績

事業分類	交付市町
① 人間ドック等事業	宇都宮市・足利市・栃木市・佐野市・鹿沼市・日光市・小山市・真岡市・大田原市・矢板市・那須塩原市・さくら市・那須烏山市・下野市・上三川町・益子町・茂木町・市貝町・芳賀町・壬生町・野木町・塩谷町・高根沢町・那須町・那珂川町
② 健康診査等事業	日光市・小山市・大田原市・那須塩原市・那須烏山市・茂木町・芳賀町・高根沢町・那須町
③ フレイル対策事業	鹿沼市・日光市・真岡市・那須烏山市・下野市・市貝町・高根沢町・那須町・那珂川町
④ その他、高齢者の健康づくりを推進する事業	真岡市・矢板市・下野市・茂木町・塩谷町
⑤ 健康診査（追加項目） ※1	足利市・栃木市・佐野市・日光市・那須塩原市・壬生町・高根沢町・那須町・那珂川町
⑥ 健康教育・健康相談等 ※1	那須塩原市・益子町・茂木町
⑦ はり・きゅう等利用費助成 ※1	宇都宮市・足利市・栃木市・佐野市・鹿沼市
⑧ ヘルスポイント事業 ※1	宇都宮市・足利市・栃木市・佐野市・日光市・矢板市・那須烏山市・那珂川町

※1 特別調整交付金のうち、長寿・健康増進事業に該当する事業

## 7 健康づくり普及・啓発事業

(1) 目的

被保険者一人ひとりの健康づくりに関する意識を高めることを目的としています。

## (2) 実施状況

### ① 健康づくり体験談募集事業の実施

運動・暮らし・生きがい等の健康法とその効果について作文を募集し、優秀作品は広域連合のホームページや広報紙で周知紹介しました。

- ・ 募集期間 令和元年8月1日から9月30日
- ・ 対象者 後期高齢者医療制度に加入している本県の被保険者
- ・ 応募件数 34件
- ・ 優秀作品 最優秀賞1件、優秀賞3件、佳作7件を表彰

### ② A S P O健康特集の発行

健康づくり体験談や健康食の紹介、高齢者の医療制度や保健事業についてのお知らせなどを掲載した新聞別刷を広報紙として発行し、被保険者やその家族に健康に関する情報を広く周知しました。

- ・ 発行日 令和元年8月4日(日)
- ・ 発行部数 30万部
- ・ その他 4,000部を県内市町窓口等に配布

## 8 市町及び関係機関との連携による取組

### (1) 目的

令和2年4月から開始される高齢者の保健事業と介護予防の一体的な実施(以下「一体的実施」という。)に向けて、市町、栃木県、栃木県国民健康保険団体連合会(以下「国保連合会」という。)及び関係機関と連携して保健事業に取り組んでいくことを目的としています。

### (2) 実施状況

- ① 一体的実施に向けた市町ヒアリングの実施(6月～8月)
- ② 高齢者保健事業担当者連絡会議の開催(9月・2月)※
- ③ 一体的実施に向けたトップセミナーの開催(1月)※

※県及び国保連合会と共催

## VI 医療費適正化事業

## 1 重複・頻回受診者訪問指導事業等

### (1) 目的

被保険者の健康管理に係る意識の向上を図り、医療機関等への適正受診を促進することにより、医療費の適正化を推進することを目的として、委託先の保健師等が対象者宅を訪問し、健康相談・助言を行っています。

### (2) 訪問指導対象者選定基準

#### < 重複受診者 >

同一疾病により複数の医療機関等に2か月以上継続して受診している者で、投薬・注射・処置等治療の重複がある者（医療機関からの紹介及び検査のための重複受診は除く。）

#### < 頻回受診者 >

1か月における同一医療機関等への受診した日数が、2か月以上継続して15日以上ある者（人工透析、リハビリテーション及び関節注射等による頻回受診は除く。）

### (3) 実施結果

年度	対象区分	実施人数 (人)	改善人数 (人)①	改善割合 (%)	1か月あたりの 効果額(円)② [医療費ベース]	1人あたりの 効果額(円)②/① [医療費ベース]
29	重複	65	11	16.9	112,071	10,188
	頻回	81	20	24.7	163,740	8,187
30	重複	22	4	18.1	69,587	17,397
	頻回	73	14	19.2	179,133	12,795
元	重複	12	3	25.0	83,874	27,958
	頻回	14	7	50.0	19,840	2,834

#### < 改善効果判定基準 >

指導前3か月間の受診状況と指導後3か月間の受診状況を比較し、次のいずれかに該当した場合を効果ありとしています。

- ・選定基準に該当しなくなった。
- ・診療報酬請求額に減額が見られた。

### (4) その他

令和元年度は、栃木県から事業を受託し、宇都宮市の多剤・重複服薬者を対象に、薬剤師による服薬に関する相談・指導等を行う取組を栃木県薬剤師会に委託し、モデル事業として実施しました。

## 2 ジェネリック医薬品普及・啓発事業

### (1) 目的

ジェネリック医薬品の普及促進を強化し、患者負担の軽減及び医療保険財政の健全化を図ることを目的として実施しています。

### (2) ジェネリック医薬品希望カード配付事業

令和元年度は、全被保険者の被保険者証に同封するとともに、市町窓口を設置し啓発に努めました。

### (3) ジェネリック医薬品利用差額通知事業

処方された先発医薬品をジェネリック医薬品に変更した場合、一定金額以上の負担軽減の可能性がある被保険者へ参考として年2回通知しました。

通知対象者数 令和元年8月発送：27,154人

令和2年2月発送：6,720人

抽出条件 令和元年5月・11月調剤分で、投薬期間が7日以上、変更した際の差額が1薬剤あたり100円以上

効果測定 令和元年9月から令和2年2月までの調剤分において通知対象の先発医薬品をジェネリック医薬品に切り替えた者に係る薬剤費は、年換算で約9,200万円の削減効果となりました。

## 3 医療費通知事業

被保険者の方に、医療機関等で受けた診療の内容を確認し、健康や医療に対する理解を深めていただくことを目的に実施しています。

平成30年度には、確定申告に対応するため、医療費通知の記載内容、発送時期等の見直しを実施しました。

### < 令和元年度実施状況 >

令和元年7月発送 (平成30年12月～平成31年3月診療分)		令和元年11月発送 (平成31年4月～令和元年7月診療分)		令和2年2月発送 (令和元年8月～11月診療分)	
対象者数(人)	発送数(通)	対象者数(人)	発送数(通)	対象者数(人)	発送数(通)
247,868	248,204	249,929	250,339	251,927	252,271

#### 4 レセプト点検

広域連合では、診療報酬の審査支払及び2次点検業務を国保連合会に委託するとともに、局内において3次点検を実施し、医療費の適正化を図ることを目的として実施しています。

令和元年度は、27,895件のレセプトを査定又は返戻しました。

<再審査請求の状況>

	区 分	①審査請求		②審査結果		割合(件数) ②／①
		件数	金額(千円)	件数	金額(千円)	
平成29年度	2次点検	31,104	4,155,261	16,861	51,293	54.21%
	3次点検	3,954	876,699	2,860	18,168	72.33%
	合 計	35,058	5,031,960	19,721	69,461	56.25%
平成30年度	2次点検	49,036	7,347,749	19,551	106,123	39.87%
	3次点検	3,611	472,067	2,567	24,532	71.09%
	合 計	52,647	7,819,816	22,118	130,655	42.01%
令和元年度	2次点検	64,352	12,087,265	25,572	194,557	39.74%
	3次点検	3,355	432,477	2,323	57,294	69.24%
	合 計	67,707	12,519,742	27,895	251,851	41.20%

#### 5 療養費患者調査

##### (1) 目的

療養費（柔道整復師、あん摩・マッサージ指圧師等の施術に係るもの）の支給申請内容、受療状況等を調査し、支給の適正化を図ることを目的として実施しています。

##### (2) 実施結果

重複頻回の被保険者が多い施術所や不適切な申請が疑われる施術所等で受療した被保険者640人に対して文書による調査を実施しました。

(単位：人)

種別	調査対象者	回答者
柔道整復	480	387
あん摩・マッサージ	148	123
はり・きゅう	12	8
合計	640	518

## **VII 市町別の状況**

## 1 被保険者数

後期高齢者医療被保険者数（令和2年3月31日現在）

（単位：人）

市町名	被保険者数			65歳以上75歳未満被保険者数（再掲）		
	男	女	計	男	女	計
宇都宮市	25,421	37,174	62,595	539	396	935
足利市	9,682	14,212	23,894	363	304	667
栃木市	9,770	14,194	23,964	255	155	410
佐野市	6,992	10,743	17,735	328	236	564
鹿沼市	5,678	8,427	14,105	212	147	359
日光市	5,782	9,067	14,849	220	147	367
小山市	8,024	11,406	19,430	263	186	449
真岡市	3,988	5,684	9,672	138	106	244
大田原市	3,923	5,990	9,913	137	100	237
矢板市	1,987	2,984	4,971	74	56	130
那須塩原市	6,150	8,651	14,801	248	190	438
さくら市	2,311	3,417	5,728	88	74	162
那須烏山市	1,920	2,907	4,827	40	31	71
下野市	3,038	4,238	7,276	100	83	183
上三川町	1,464	1,919	3,383	57	46	103
益子町	1,289	1,811	3,100	50	33	83
茂木町	1,092	1,646	2,738	44	23	67
市貝町	656	956	1,612	29	20	49
芳賀町	973	1,413	2,386	37	33	70
壬生町	2,348	3,226	5,574	103	75	178
野木町	1,505	1,944	3,449	40	30	70
塩谷町	798	1,283	2,081	13	4	17
高根沢町	1,407	2,189	3,596	49	35	84
那須町	1,927	2,811	4,738	83	52	135
那珂川町	1,288	1,862	3,150	37	24	61
合計	109,413	160,154	269,567	3,547	2,586	6,133



## 2 保険料調定額及び収納率の状況

令和元年度 後期高齢者医療保険料収納率（令和2年5月末現在）

（単位：円、％）

市町名	現年度分（特別徴収＋普通徴収）			現年度分（普通徴収）再掲	
	調定額	収納額	収納率	調定額	収納額
宇都宮市	4,644,024,300	4,610,021,150	99.27	1,828,661,850	1,794,658,700
足利市	1,368,745,100	1,360,597,845	99.40	549,820,400	541,673,145
栃木市	1,420,049,200	1,412,262,540	99.45	451,847,000	444,060,340
佐野市	969,884,000	964,250,800	99.42	349,459,400	343,826,200
鹿沼市	818,465,600	811,445,360	99.14	281,393,600	274,373,360
日光市	829,361,500	821,837,000	99.09	259,768,800	252,244,300
小山市	1,301,749,100	1,291,123,500	99.18	517,067,100	506,441,500
真岡市	595,249,100	592,317,500	99.51	213,115,200	210,183,600
大田原市	560,298,200	559,190,162	99.80	181,069,900	179,961,862
矢板市	296,740,600	294,280,766	99.17	91,611,400	89,151,566
那須塩原市	935,585,000	928,944,300	99.29	329,552,800	322,912,100
さくら市	337,639,300	335,990,136	99.51	109,118,800	107,469,636
那須烏山市	236,742,500	235,801,100	99.60	64,189,600	63,248,200
下野市	495,227,100	492,275,060	99.40	171,063,200	168,111,160
上三川町	209,489,600	208,859,200	99.70	69,064,100	68,433,700
益子町	154,975,100	154,706,900	99.83	43,968,100	43,699,900
茂木町	122,966,300	122,594,300	99.70	24,160,600	23,788,600
市貝町	81,576,800	81,009,500	99.30	23,610,000	23,042,700
芳賀町	124,339,800	124,161,200	99.86	34,813,900	34,635,300
壬生町	347,176,900	345,481,300	99.51	136,239,800	134,544,200
野木町	246,150,000	245,492,110	99.73	130,906,400	130,248,510
塩谷町	97,998,800	97,972,000	99.97	21,814,000	21,787,200
高根沢町	216,947,200	216,534,400	99.81	74,279,600	73,866,800
那須町	252,291,400	250,337,377	99.23	87,233,400	85,279,377
那珂川町	139,248,400	138,562,500	99.51	29,974,300	29,288,400
計	16,802,920,900	16,696,048,006	99.36	6,073,803,250	5,966,930,356

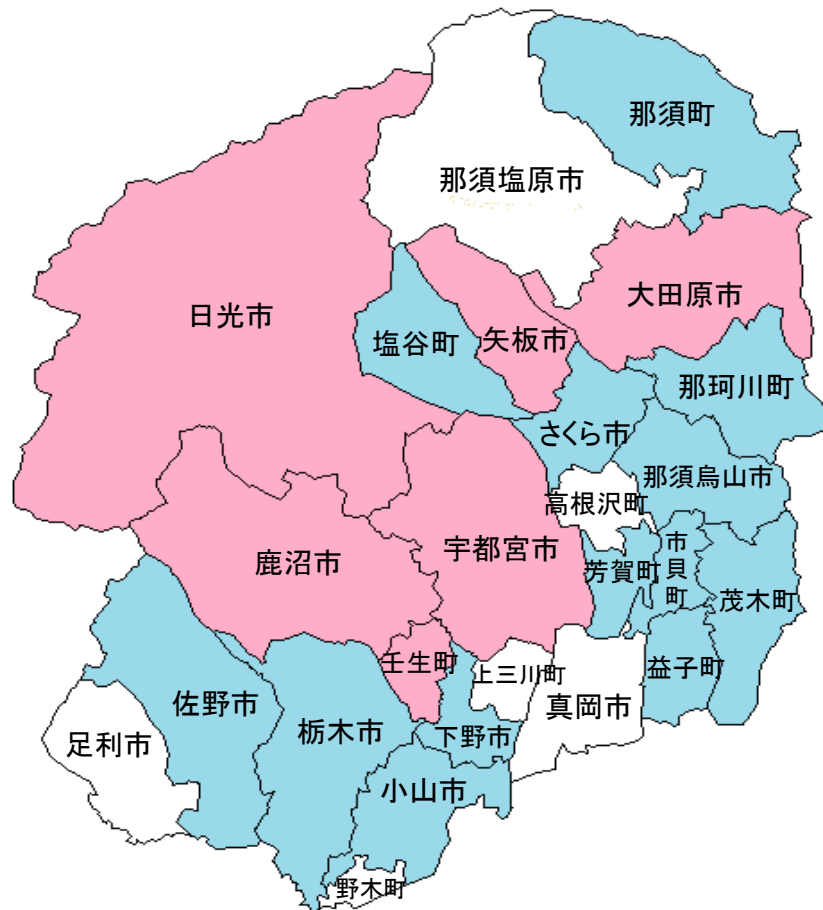
### 3 医療費の状況

(単位：人、円、%)

市町名	平成31年3月～ 令和2年2月 被保険者合計 ①	平均 被保険者数 =①/12	医療費②	一人当たりの医療費 =②/ (①/12)		平成30年度 一人当たりの 医療費	平成29年度 一人当たりの 医療費	平成28年度 一人当たりの 医療費
					対前年度比			
宇都宮市	740,103	61,675	53,674,657,934	870,279	1.91	853,930	861,538	863,889
足利市	285,071	23,756	20,318,491,425	855,302	0.65	849,762	862,719	861,670
栃木市	286,487	23,874	18,778,647,386	786,576	3.64	758,927	765,628	749,674
佐野市	210,713	17,559	13,614,273,278	775,326	2.25	758,275	760,174	743,623
鹿沼市	168,672	14,056	12,273,425,348	873,181	▲ 1.23	884,021	871,211	847,563
日光市	178,433	14,869	14,044,181,420	944,501	3.50	912,540	930,383	930,722
小山市	229,684	19,140	15,403,415,278	804,762	2.86	782,374	795,973	781,806
真岡市	115,031	9,586	7,890,523,611	823,137	0.85	816,231	817,903	800,449
大田原市	119,168	9,931	8,835,616,548	889,730	0.26	887,431	901,571	874,404
矢板市	59,344	4,945	4,306,602,540	870,842	3.57	840,829	857,777	836,358
那須塩原市	175,235	14,603	12,635,920,503	865,301	1.64	851,346	858,442	861,065
さくら市	68,085	5,674	4,622,051,723	814,638	▲ 2.17	832,719	814,769	809,271
那須烏山市	58,286	4,857	3,652,962,278	752,077	7.48	699,726	699,414	691,663
下野市	86,155	7,180	5,807,765,278	808,928	▲ 0.74	814,948	817,920	791,863
上三川町	39,859	3,322	2,845,708,003	856,732	▲ 2.75	880,955	853,234	856,522
益子町	37,094	3,091	2,493,575,217	806,678	0.54	802,333	807,625	786,549
茂木町	33,278	2,773	1,990,964,127	717,939	▲ 2.08	733,173	704,003	682,905
市貝町	19,362	1,614	1,250,362,387	774,938	▲ 1.21	784,426	780,404	724,497
芳賀町	28,484	2,374	1,921,205,770	809,383	2.00	793,528	800,901	787,631
壬生町	65,966	5,497	4,878,013,265	887,369	3.19	859,970	826,546	846,067
野木町	40,558	3,380	2,896,278,635	856,929	6.25	806,501	831,448	813,362
塩谷町	25,042	2,087	1,635,110,559	783,537	▲ 2.87	806,675	830,262	783,184
高根沢町	42,763	3,564	2,987,074,500	838,222	▲ 2.34	858,315	890,535	898,446
那須町	56,137	4,678	3,814,121,541	815,317	0.40	812,074	846,914	828,771
那珂川町	38,144	3,179	2,327,194,226	732,129	0.74	726,715	693,016	707,196
合計	3,207,154	267,263	224,898,142,780	841,487	1.63	828,031	833,629	824,935

※医療費の額は、療養給付費、療養費及び移送費の費用額の合計です。

## 一人当たりの医療費マップ



一人当たりの医療費（県平均と比較）

**3%以上高い** 866,732円以上

**3%以上低い** 816,242円以下

（単位：円）

順位	市町名	一人当たりの医療費	順位	市町名	一人当たりの医療費	順位	市町名	一人当たりの医療費
1	日光市	944,501	11	高根沢町	838,222	21	佐野市	775,326
2	大田原市	889,730	12	真岡市	823,137	22	市貝町	774,938
3	壬生町	887,369	13	那須町	815,317	23	那須烏山市	752,077
4	鹿沼市	873,181	14	さくら市	814,638	24	那珂川町	732,129
5	矢板市	870,842	15	芳賀町	809,383	25	茂木町	717,939
6	宇都宮市	870,279	16	下野市	808,928			
7	那須塩原市	865,301	17	益子町	806,678			
8	野木町	856,929	18	小山市	804,762			
9	上三川町	856,732	19	栃木市	786,576			
10	足利市	855,302	20	塩谷町	783,537		栃木県全体	841,487

#### 4 保険給付の状況

##### (1) 療養給付費① (医科・入院)

(単位：件、日、円)

市町名	区分	件数	日数	費用額	一部負担金	保険者負担額
宇都宮市	1割	39,586	707,157	22,034,470,464	2,203,147,167	19,831,323,297
	3割	2,375	36,904	1,419,589,110	426,233,937	993,355,173
	計	41,961	744,061	23,454,059,574	2,629,381,104	20,824,678,470
足利市	1割	14,692	265,639	8,189,459,109	819,278,121	7,370,180,988
	3割	576	9,089	354,796,930	106,393,731	248,403,199
	計	15,268	274,728	8,544,256,039	925,671,852	7,618,584,187
栃木市	1割	12,972	212,272	7,434,925,891	731,386,019	6,703,539,872
	3割	630	8,894	372,716,690	110,153,667	262,563,023
	計	13,602	221,166	7,807,642,581	841,539,686	6,966,102,895
佐野市	1割	9,687	168,670	5,465,108,191	541,089,825	4,924,018,366
	3割	372	5,744	216,419,450	64,394,146	152,025,304
	計	10,059	174,414	5,681,527,641	605,483,971	5,076,043,670
鹿沼市	1割	9,918	165,053	5,258,401,289	523,956,570	4,734,444,719
	3割	412	5,654	228,553,260	68,566,168	159,987,092
	計	10,330	170,707	5,486,954,549	592,522,738	4,894,431,811
日光市	1割	14,088	265,355	6,940,222,102	695,095,634	6,245,126,468
	3割	418	6,196	217,255,970	65,176,831	152,079,139
	計	14,506	271,551	7,157,478,072	760,272,465	6,397,205,607
小山市	1割	10,593	172,190	5,956,031,024	593,845,490	5,362,185,534
	3割	561	8,163	318,151,760	95,461,022	222,690,738
	計	11,154	180,353	6,274,182,784	689,306,512	5,584,876,272
真岡市	1割	6,610	116,190	3,404,114,584	340,562,047	3,063,552,537
	3割	259	3,913	165,544,640	49,663,356	115,881,284
	計	6,869	120,103	3,569,659,224	390,225,403	3,179,433,821
大田原市	1割	7,099	120,056	4,226,637,655	422,934,949	3,803,702,706
	3割	251	3,930	156,105,460	46,831,674	109,273,786
	計	7,350	123,986	4,382,743,115	469,766,623	3,912,976,492
矢板市	1割	3,633	68,090	2,031,756,340	203,176,499	1,828,579,841
	3割	146	2,314	104,932,820	31,479,905	73,452,915
	計	3,779	70,404	2,136,689,160	234,656,404	1,902,032,756
那須塩原市	1割	9,835	162,480	5,867,470,892	586,909,262	5,280,561,630
	3割	405	5,531	262,752,146	79,431,063	183,321,083
	計	10,240	168,011	6,130,223,038	666,340,325	5,463,882,713
さくら市	1割	3,994	73,422	2,212,018,874	221,324,982	1,990,693,892
	3割	159	2,117	85,230,450	25,569,125	59,661,325
	計	4,153	75,539	2,297,249,324	246,894,107	2,050,355,217
那須烏山市	1割	3,072	54,877	1,665,492,470	166,309,298	1,499,183,172
	3割	58	842	27,059,340	8,117,839	18,941,501
	計	3,130	55,719	1,692,551,810	174,427,137	1,518,124,673
下野市	1割	3,796	61,360	2,152,342,708	215,437,743	1,936,904,965
	3割	214	3,051	123,948,030	37,184,473	86,763,557
	計	4,010	64,411	2,276,290,738	252,622,216	2,023,668,522

(単位：件、日、円)

市町名	区分	件数	日数	費用額	一部負担金	保険者負担額
上三川町	1割	1,951	32,787	1,095,986,192	109,549,171	986,437,021
	3割	114	1,795	78,666,040	23,599,831	55,066,209
	計	2,065	34,582	1,174,652,232	133,149,002	1,041,503,230
益子町	1割	2,205	40,700	1,103,331,972	110,706,837	992,625,135
	3割	34	490	15,164,020	4,549,220	10,614,800
	計	2,239	41,190	1,118,495,992	115,256,057	1,003,239,935
茂木町	1割	1,822	35,792	898,924,003	89,743,411	809,180,592
	3割	13	133	9,577,060	2,873,117	6,703,943
	計	1,835	35,925	908,501,063	92,616,528	815,884,535
市貝町	1割	1,004	18,257	536,203,038	53,672,905	482,530,133
	3割	36	539	24,094,300	7,228,305	16,865,995
	計	1,040	18,796	560,297,338	60,901,210	499,396,128
芳賀町	1割	1,670	31,182	838,040,729	84,128,859	753,911,870
	3割	48	734	23,702,880	7,110,897	16,591,983
	計	1,718	31,916	861,743,609	91,239,756	770,503,853
壬生町	1割	3,371	57,322	1,976,735,460	197,617,103	1,779,118,357
	3割	115	1,484	76,056,890	22,817,178	53,239,712
	計	3,486	58,806	2,052,792,350	220,434,281	1,832,358,069
野木町	1割	2,237	34,834	1,270,377,534	127,097,800	1,143,279,734
	3割	122	1,605	80,846,210	24,253,916	56,592,294
	計	2,359	36,439	1,351,223,744	151,351,716	1,199,872,028
塩谷町	1割	1,345	22,012	757,699,126	75,806,748	681,892,378
	3割	37	496	24,705,700	7,411,708	17,293,992
	計	1,382	22,508	782,404,826	83,218,456	699,186,370
高根沢町	1割	2,469	41,310	1,354,996,894	135,534,703	1,219,462,191
	3割	95	1,192	48,849,660	14,654,954	34,194,706
	計	2,564	42,502	1,403,846,554	150,189,657	1,253,656,897
那須町	1割	3,249	55,483	1,803,088,260	180,327,564	1,622,760,696
	3割	95	1,248	58,847,380	17,654,223	41,193,157
	計	3,344	56,731	1,861,935,640	197,981,787	1,663,953,853
那珂川町	1割	1,899	33,452	1,024,315,890	102,432,186	921,883,704
	3割	43	411	20,028,210	6,008,461	14,019,749
	計	1,942	33,863	1,044,344,100	108,440,647	935,903,453
合 計	1割	172,797	2,947,852	95,498,150,691	9,531,070,893	85,967,079,798
	3割	7,588	110,155	4,513,594,406	1,352,818,747	3,160,775,659
	総合計	180,385	3,058,007	100,011,745,097	10,883,889,640	89,127,855,457

## (1) 療養給付費② (医科・入院外)

(単位：件、日、円)

市町名	区分	件数	日数	費用額	一部負担金	保険者負担額
宇都宮市	1割	947,802	1,623,936	16,401,279,404	1,638,934,377	14,762,345,027
	3割	76,147	124,224	1,342,670,256	402,518,688	940,151,568
	計	1,023,949	1,748,160	17,743,949,660	2,041,453,065	15,702,496,595
足利市	1割	353,286	629,073	6,317,731,091	630,871,055	5,686,860,036
	3割	19,129	30,630	330,538,780	99,042,584	231,496,196
	計	372,415	659,703	6,648,269,871	729,913,639	5,918,356,232
栃木市	1割	340,108	571,750	5,617,254,740	553,246,515	5,064,008,225
	3割	17,680	27,253	298,044,950	88,033,569	210,011,381
	計	357,788	599,003	5,915,299,690	641,280,084	5,274,019,606
佐野市	1割	246,790	388,278	4,269,911,134	424,125,287	3,845,785,847
	3割	12,069	17,985	206,292,790	61,455,192	144,837,598
	計	258,859	406,263	4,476,203,924	485,580,479	3,990,623,445
鹿沼市	1割	199,639	324,912	4,434,512,710	442,577,393	3,991,935,317
	3割	10,571	16,103	222,638,320	66,791,499	155,846,821
	計	210,210	341,015	4,657,151,030	509,368,892	4,147,782,138
日光市	1割	194,200	310,155	3,577,683,911	357,734,765	3,219,949,146
	3割	8,306	12,109	148,796,420	44,638,926	104,157,494
	計	202,506	322,264	3,726,480,331	402,373,691	3,324,106,640
小山市	1割	271,439	482,344	5,105,750,053	509,907,261	4,595,842,792
	3割	17,612	29,561	333,805,230	99,985,539	233,819,691
	計	289,051	511,905	5,439,555,283	609,892,800	4,829,662,483
真岡市	1割	138,831	215,997	2,203,854,046	220,376,358	1,983,477,688
	3割	7,310	10,256	111,187,940	33,313,866	77,874,074
	計	146,141	226,253	2,315,041,986	253,690,224	2,061,351,762
大田原市	1割	143,723	230,361	2,671,267,980	267,004,356	2,404,263,624
	3割	6,042	9,579	120,487,570	36,146,264	84,341,306
	計	149,765	239,940	2,791,755,550	303,150,620	2,488,604,930
矢板市	1割	63,572	109,680	1,348,051,170	134,805,136	1,213,246,034
	3割	2,993	4,810	62,628,520	18,788,556	43,839,964
	計	66,565	114,490	1,410,679,690	153,593,692	1,257,085,998
那須塩原市	1割	196,182	318,818	3,718,995,518	371,819,433	3,347,176,085
	3割	10,707	17,457	216,211,043	64,863,316	151,347,727
	計	206,889	336,275	3,935,206,561	436,682,749	3,498,523,812
さくら市	1割	84,437	134,337	1,313,785,562	131,378,516	1,182,407,046
	3割	4,182	6,120	71,825,780	21,547,734	50,278,046
	計	88,619	140,457	1,385,611,342	152,926,250	1,232,685,092
那須烏山市	1割	66,439	107,285	1,139,593,430	113,329,817	1,026,263,613
	3割	2,173	3,242	42,503,930	12,738,906	29,765,024
	計	68,612	110,527	1,182,097,360	126,068,723	1,056,028,637
下野市	1割	106,406	182,053	1,897,711,247	189,281,643	1,708,429,604
	3割	6,294	9,526	113,595,170	34,078,551	79,516,619
	計	112,700	191,579	2,011,306,417	223,360,194	1,787,946,223

(単位：件、日、円)

市町名	区分	件数	日数	費用額	一部負担金	保険者負担額
上三川町	1割	49,628	83,465	858,419,566	85,825,129	772,594,437
	3割	2,634	4,288	49,379,680	14,813,907	34,565,773
	計	52,262	87,753	907,799,246	100,639,036	807,160,210
益子町	1割	42,875	63,626	752,910,046	75,291,029	677,619,017
	3割	1,559	2,093	21,488,440	6,446,532	15,041,908
	計	44,434	65,719	774,398,486	81,737,561	692,660,925
茂木町	1割	41,648	61,615	717,254,560	71,586,449	645,668,111
	3割	1,068	1,377	16,905,720	5,071,716	11,834,004
	計	42,716	62,992	734,160,280	76,658,165	657,502,115
市貝町	1割	23,494	39,309	406,277,282	40,623,622	365,653,660
	3割	767	1,075	10,091,630	3,027,489	7,064,141
	計	24,261	40,384	416,368,912	43,651,111	372,717,801
芳賀町	1割	35,397	57,307	656,566,652	65,656,722	590,909,930
	3割	1,498	2,411	26,655,280	7,996,584	18,658,696
	計	36,895	59,718	683,221,932	73,653,306	609,568,626
壬生町	1割	87,601	154,517	1,869,612,703	186,942,898	1,682,669,805
	3割	4,235	6,736	100,681,938	30,204,581	70,477,357
	計	91,836	161,253	1,970,294,641	217,147,479	1,753,147,162
野木町	1割	44,470	72,447	771,497,227	77,149,727	694,347,500
	3割	2,819	5,030	62,566,280	18,769,884	43,796,396
	計	47,289	77,477	834,063,507	95,919,611	738,143,896
塩谷町	1割	27,690	43,354	542,702,947	54,270,294	488,432,653
	3割	681	1,261	18,202,090	5,460,627	12,741,463
	計	28,371	44,615	560,905,037	59,730,921	501,174,116
高根沢町	1割	52,214	87,540	961,251,838	96,111,763	865,140,075
	3割	2,972	4,614	53,990,030	16,197,005	37,793,025
	計	55,186	92,154	1,015,241,868	112,308,768	902,933,100
那須町	1割	60,266	95,145	1,084,125,890	108,111,036	976,014,854
	3割	2,475	3,599	41,070,870	12,321,261	28,749,609
	計	62,741	98,744	1,125,196,760	120,432,297	1,004,764,463
那珂川町	1割	44,500	71,299	694,865,190	69,484,666	625,380,524
	3割	979	1,747	17,319,630	5,195,892	12,123,738
	計	45,479	73,046	712,184,820	74,680,558	637,504,262
合 計	1割	3,862,637	6,458,603	69,332,865,897	6,916,445,247	62,416,420,650
	3割	222,902	353,086	4,039,578,287	1,209,448,668	2,830,129,619
	総合計	4,085,539	6,811,689	73,372,444,184	8,125,893,915	65,246,550,269

## (1) 療養給付費③ (歯科・入院)

(単位：件、日、円)

市町名	区分	件数	日数	費用額	一部負担金	保険者負担額
宇都宮市	1割	178	1,668	65,576,120	6,557,667	59,018,453
	3割	11	53	1,981,430	594,440	1,386,990
	計	189	1,721	67,557,550	7,152,107	60,405,443
足利市	1割	141	317	13,530,290	1,353,092	12,177,198
	3割	8	18	633,790	190,150	443,640
	計	149	335	14,164,080	1,543,242	12,620,838
栃木市	1割	29	297	13,590,530	1,359,064	12,231,466
	3割	2	10	445,870	133,769	312,101
	計	31	307	14,036,400	1,492,833	12,543,567
佐野市	1割	62	777	37,256,600	3,725,668	33,530,932
	3割	2	7	302,740	90,823	211,917
	計	64	784	37,559,340	3,816,491	33,742,849
鹿沼市	1割	69	559	25,355,190	2,535,536	22,819,654
	3割	4	25	1,075,390	322,617	752,773
	計	73	584	26,430,580	2,858,153	23,572,427
日光市	1割	47	410	16,160,200	1,616,030	14,544,170
	3割	2	10	473,410	142,021	331,389
	計	49	420	16,633,610	1,758,051	14,875,559
小山市	1割	33	526	29,134,080	2,913,431	26,220,649
	3割	0	0	0	0	0
	計	33	526	29,134,080	2,913,431	26,220,649
真岡市	1割	11	227	12,811,180	1,281,120	11,530,060
	3割	1	9	471,430	141,430	330,000
	計	12	236	13,282,610	1,422,550	11,860,060
大田原市	1割	37	293	14,073,120	1,407,336	12,665,784
	3割	0	0	0	0	0
	計	37	293	14,073,120	1,407,336	12,665,784
矢板市	1割	12	103	4,578,230	457,837	4,120,393
	3割	2	5	372,200	111,660	260,540
	計	14	108	4,950,430	569,497	4,380,933
那須塩原市	1割	27	231	10,047,190	1,004,713	9,042,477
	3割	3	31	1,215,580	364,677	850,903
	計	30	262	11,262,770	1,369,390	9,893,380
さくら市	1割	14	219	6,545,850	654,584	5,891,266
	3割	0	0	0	0	0
	計	14	219	6,545,850	654,584	5,891,266
那須烏山市	1割	10	48	2,402,680	240,268	2,162,412
	3割	0	0	0	0	0
	計	10	48	2,402,680	240,268	2,162,412
下野市	1割	7	147	7,229,060	722,906	6,506,154
	3割	0	0	0	0	0
	計	7	147	7,229,060	722,906	6,506,154



(単位：件、日、円)

市町名	区分	件数	日数	費用額	一部負担金	保険者負担額
上三川町	1割	9	163	8,595,420	859,537	7,735,883
	3割	0	0	0	0	0
	計	9	163	8,595,420	859,537	7,735,883
益子町	1割	9	116	5,783,980	578,405	5,205,575
	3割	0	0	0	0	0
	計	9	116	5,783,980	578,405	5,205,575
茂木町	1割	8	92	4,038,410	403,842	3,634,568
	3割	0	0	0	0	0
	計	8	92	4,038,410	403,842	3,634,568
市貝町	1割	3	17	840,300	84,024	756,276
	3割	0	0	0	0	0
	計	3	17	840,300	84,024	756,276
芳賀町	1割	3	13	748,250	74,830	673,420
	3割	0	0	0	0	0
	計	3	13	748,250	74,830	673,420
壬生町	1割	16	168	6,955,110	695,521	6,259,589
	3割	0	0	0	0	0
	計	16	168	6,955,110	695,521	6,259,589
野木町	1割	4	63	2,357,440	235,739	2,121,701
	3割	0	0	0	0	0
	計	4	63	2,357,440	235,739	2,121,701
塩谷町	1割	1	9	424,840	42,480	382,360
	3割	0	0	0	0	0
	計	1	9	424,840	42,480	382,360
高根沢町	1割	7	48	1,860,640	186,070	1,674,570
	3割	1	5	189,390	56,820	132,570
	計	8	53	2,050,030	242,890	1,807,140
那須町	1割	3	65	3,164,660	316,469	2,848,191
	3割	0	0	0	0	0
	計	3	65	3,164,660	316,469	2,848,191
那珂川町	1割	4	24	941,000	94,092	846,908
	3割	0	0	0	0	0
	計	4	24	941,000	94,092	846,908
合 計	1割	744	6,600	294,000,370	29,400,261	264,600,109
	3割	36	173	7,161,230	2,148,407	5,012,823
	総合計	780	6,773	301,161,600	31,548,668	269,612,932

## (1) 療養給付費④ (歯科・入院外)

(単位：件、日、円)

市町名	区分	件数	日数	費用額	一部負担金	保険者負担額
宇都宮市	1割	142,127	274,227	1,794,915,257	179,317,823	1,615,597,434
	3割	13,328	24,337	148,581,580	44,487,672	104,093,908
	計	155,455	298,564	1,943,496,837	223,805,495	1,719,691,342
足利市	1割	49,674	95,582	647,715,876	64,607,252	583,108,624
	3割	3,448	6,304	39,767,850	11,874,486	27,893,364
	計	53,122	101,886	687,483,726	76,481,738	611,001,988
栃木市	1割	47,378	86,376	593,080,070	58,128,961	534,951,109
	3割	3,324	5,879	36,146,820	10,513,986	25,632,834
	計	50,702	92,255	629,226,890	68,642,947	560,583,943
佐野市	1割	31,152	62,365	419,982,060	41,782,124	378,199,936
	3割	1,950	3,947	25,530,800	7,591,716	17,939,084
	計	33,102	66,312	445,512,860	49,373,840	396,139,020
鹿沼市	1割	25,792	49,028	335,007,470	33,423,693	301,583,777
	3割	1,808	3,299	20,350,840	6,105,252	14,245,588
	計	27,600	52,327	355,358,310	39,528,945	315,829,365
日光市	1割	24,736	48,508	340,565,970	34,056,597	306,509,373
	3割	1,312	2,649	17,462,670	5,238,801	12,223,869
	計	26,048	51,157	358,028,640	39,295,398	318,733,242
小山市	1割	37,709	73,284	477,075,960	47,586,624	429,489,336
	3割	3,060	5,876	36,236,550	10,854,576	25,381,974
	計	40,769	79,160	513,312,510	58,441,200	454,871,310
真岡市	1割	15,221	29,071	202,260,180	20,223,094	182,037,086
	3割	1,183	2,233	14,843,490	4,448,094	10,395,396
	計	16,404	31,304	217,103,670	24,671,188	192,432,482
大田原市	1割	14,929	27,224	181,566,630	18,146,911	163,419,719
	3割	955	1,610	9,879,350	2,963,805	6,915,545
	計	15,884	28,834	191,445,980	21,110,716	170,335,264
矢板市	1割	8,642	16,571	114,604,730	11,460,473	103,144,257
	3割	545	1,032	6,716,090	2,014,827	4,701,263
	計	9,187	17,603	121,320,820	13,475,300	107,845,520
那須塩原市	1割	25,166	48,026	320,989,780	32,089,429	288,900,351
	3割	1,785	3,350	19,876,200	5,962,860	13,913,340
	計	26,951	51,376	340,865,980	38,052,289	302,813,691
さくら市	1割	10,216	17,644	112,842,200	11,284,220	101,557,980
	3割	643	1,089	6,792,910	2,037,873	4,755,037
	計	10,859	18,733	119,635,110	13,322,093	106,313,017
那須烏山市	1割	7,949	13,540	97,175,930	9,695,930	87,480,000
	3割	323	594	3,889,310	1,161,684	2,727,626
	計	8,272	14,134	101,065,240	10,857,614	90,207,626
下野市	1割	14,196	26,794	174,564,240	17,456,424	157,107,816
	3割	991	1,725	10,597,160	3,179,148	7,418,012
	計	15,187	28,519	185,161,400	20,635,572	164,525,828

(単位：件、日、円)

市町名	区分	件数	日数	費用額	一部負担金	保険者負担額
上三川町	1割	5,713	11,642	81,308,440	8,124,130	73,184,310
	3割	387	816	5,056,330	1,516,899	3,539,431
	計	6,100	12,458	86,364,770	9,641,029	76,723,741
益子町	1割	4,784	9,041	63,784,520	6,378,452	57,406,068
	3割	286	520	2,978,680	893,604	2,085,076
	計	5,070	9,561	66,763,200	7,272,056	59,491,144
茂木町	1割	5,238	9,313	64,377,750	6,435,033	57,942,717
	3割	167	269	1,497,770	449,331	1,048,439
	計	5,405	9,582	65,875,520	6,884,364	58,991,156
市貝町	1割	2,510	4,418	35,216,710	3,521,671	31,695,039
	3割	113	219	1,696,860	509,058	1,187,802
	計	2,623	4,637	36,913,570	4,030,729	32,882,841
芳賀町	1割	4,045	7,776	57,790,919	5,779,093	52,011,826
	3割	207	434	2,613,370	784,011	1,829,359
	計	4,252	8,210	60,404,289	6,563,104	53,841,185
壬生町	1割	10,876	20,031	132,730,050	13,273,005	119,457,045
	3割	638	1,184	7,346,280	2,203,884	5,142,396
	計	11,514	21,215	140,076,330	15,476,889	124,599,441
野木町	1割	6,646	13,836	96,735,770	9,673,577	87,062,193
	3割	539	1,049	6,425,590	1,927,677	4,497,913
	計	7,185	14,885	103,161,360	11,601,254	91,560,106
塩谷町	1割	2,846	4,973	39,536,220	3,953,622	35,582,598
	3割	121	187	1,630,330	489,099	1,141,231
	計	2,967	5,160	41,166,550	4,442,721	36,723,829
高根沢町	1割	5,904	12,695	79,843,230	7,982,611	71,860,619
	3割	445	929	5,296,170	1,588,851	3,707,319
	計	6,349	13,624	85,139,400	9,571,462	75,567,938
那須町	1割	6,830	12,616	94,241,110	9,420,332	84,820,778
	3割	454	776	5,280,850	1,584,255	3,696,595
	計	7,284	13,392	99,521,960	11,004,587	88,517,373
那珂川町	1割	4,625	7,516	51,964,600	5,196,460	46,768,140
	3割	118	231	1,569,410	470,823	1,098,587
	計	4,743	7,747	53,534,010	5,667,283	47,866,727
合計	1割	514,904	982,097	6,609,875,672	658,997,541	5,950,878,131
	3割	38,130	70,538	438,063,260	130,852,272	307,210,988
	総合計	553,034	1,052,635	7,047,938,932	789,849,813	6,258,089,119

## (1) 療養給付費⑤ (調剤)

(単位：件、回、円)

市町名	区分	件数	処方回数	費用額	一部負担金	保険者負担額
宇都宮市	1割	553,114	710,720	7,630,280,327	762,231,445	6,868,048,882
	3割	42,418	52,482	572,715,010	171,530,610	401,184,400
	計	595,532	763,202	8,202,995,337	933,762,055	7,269,233,282
足利市	1割	239,591	307,992	3,402,145,956	339,507,444	3,062,638,512
	3割	12,770	15,642	173,091,130	51,722,363	121,368,767
	計	252,361	323,634	3,575,237,086	391,229,807	3,184,007,279
栃木市	1割	250,367	328,745	3,652,857,846	358,988,390	3,293,869,456
	3割	12,724	15,818	190,164,320	55,876,840	134,287,480
	計	263,091	344,563	3,843,022,166	414,865,230	3,428,156,936
佐野市	1割	167,522	212,055	2,408,019,237	239,548,992	2,168,470,245
	3割	7,853	9,756	111,511,680	33,319,977	78,191,703
	計	175,375	221,811	2,519,530,917	272,868,969	2,246,661,948
鹿沼市	1割	98,498	131,859	1,241,725,400	123,990,996	1,117,734,404
	3割	5,026	6,270	60,116,350	18,034,905	42,081,445
	計	103,524	138,129	1,301,841,750	142,025,901	1,159,815,849
日光市	1割	133,898	167,281	2,147,163,440	214,652,857	1,932,510,583
	3割	5,398	6,458	80,539,400	24,161,820	56,377,580
	計	139,296	173,739	2,227,702,840	238,814,677	1,988,888,163
小山市	1割	172,954	225,315	2,505,773,827	250,257,384	2,255,516,443
	3割	10,908	13,306	159,166,450	47,676,305	111,490,145
	計	183,862	238,621	2,664,940,277	297,933,689	2,367,006,588
真岡市	1割	105,903	130,869	1,460,268,239	146,010,308	1,314,257,931
	3割	5,469	6,336	71,411,260	21,354,015	50,057,245
	計	111,372	137,205	1,531,679,499	167,364,323	1,364,315,176
大田原市	1割	71,521	94,594	1,117,166,221	111,586,963	1,005,579,258
	3割	2,793	3,351	39,279,990	11,783,997	27,495,993
	計	74,314	97,945	1,156,446,211	123,370,960	1,033,075,251
矢板市	1割	34,166	42,511	472,923,210	47,292,334	425,630,876
	3割	1,604	1,898	19,900,770	5,970,231	13,930,539
	計	35,770	44,409	492,823,980	53,262,565	439,561,415
那須塩原市	1割	115,148	144,405	1,715,783,128	171,530,040	1,544,253,088
	3割	5,885	7,362	92,594,439	27,778,352	64,816,087
	計	121,033	151,767	1,808,377,567	199,308,392	1,609,069,175
さくら市	1割	47,352	59,784	620,698,064	62,069,801	558,628,263
	3割	2,292	2,720	29,543,410	8,863,023	20,680,387
	計	49,644	62,504	650,241,474	70,932,824	579,308,650
那須烏山市	1割	33,072	41,097	510,493,700	50,918,575	459,575,125
	3割	1,120	1,335	16,273,220	4,881,966	11,391,254
	計	34,192	42,432	526,766,920	55,800,541	470,966,379
下野市	1割	81,248	104,046	1,070,035,304	106,951,768	963,083,536
	3割	4,434	5,500	66,343,800	19,903,140	46,440,660
	計	85,682	109,546	1,136,379,104	126,854,908	1,009,524,196

(単位：件、回、円)

市町名	区分	件数	処方回数	費用額	一部負担金	保険者負担額
上三川町	1割	39,623	50,774	552,001,606	55,183,692	496,817,914
	3割	2,038	2,551	28,297,110	8,489,133	19,807,977
	計	41,661	53,325	580,298,716	63,672,825	516,625,891
益子町	1割	30,002	36,516	415,194,459	41,519,446	373,675,013
	3割	1,169	1,347	13,380,370	4,014,111	9,366,259
	計	31,171	37,863	428,574,829	45,533,557	383,041,272
茂木町	1割	13,844	16,873	193,547,060	19,339,685	174,207,375
	3割	434	489	5,601,510	1,680,453	3,921,057
	計	14,278	17,362	199,148,570	21,020,138	178,128,432
市貝町	1割	12,770	15,297	185,963,343	18,595,292	167,368,051
	3割	528	644	8,598,670	2,579,601	6,019,069
	計	13,298	15,941	194,562,013	21,174,893	173,387,120
芳賀町	1割	16,388	19,997	235,240,110	23,524,009	211,716,101
	3割	717	871	13,547,330	4,064,200	9,483,130
	計	17,105	20,868	248,787,440	27,588,209	221,199,231
壬生町	1割	44,321	58,458	533,155,540	53,305,822	479,849,718
	3割	2,061	2,679	21,763,970	6,529,191	15,234,779
	計	46,382	61,137	554,919,510	59,835,013	495,084,497
野木町	1割	33,370	42,070	475,986,457	47,598,652	428,387,805
	3割	2,067	2,642	27,417,750	8,225,323	19,192,427
	計	35,437	44,712	503,404,207	55,823,975	447,580,232
塩谷町	1割	11,526	14,177	189,118,960	18,911,897	170,207,063
	3割	253	321	4,753,560	1,426,068	3,327,492
	計	11,779	14,498	193,872,520	20,337,965	173,534,555
高根沢町	1割	27,550	33,486	354,366,004	35,426,937	318,939,067
	3割	1,544	1,874	17,921,180	5,376,354	12,544,826
	計	29,094	35,360	372,287,184	40,803,291	331,483,893
那須町	1割	35,210	46,234	557,278,510	55,699,553	501,578,957
	3割	1,306	1,547	20,372,500	6,111,750	14,260,750
	計	36,516	47,781	577,651,010	61,811,303	515,839,707
那珂川町	1割	30,812	40,991	421,178,120	42,117,810	379,060,310
	3割	668	889	17,300,630	5,190,189	12,110,441
	計	31,480	41,880	438,478,750	47,307,999	391,170,751
合計	1割	2,399,770	3,076,146	34,068,364,068	3,396,760,092	30,671,603,976
	3割	133,479	164,088	1,861,605,809	556,543,917	1,305,061,892
	総合計	2,533,249	3,240,234	35,929,969,877	3,953,304,009	31,976,665,868

## (1) 療養給付費⑥ (食事・医科)

(単位：件、回、円)

市町名	区分	件数	回数	基準額	一部負担金	保険者負担額
宇都宮市	1割	36,953	1,736,094	1,172,500,522	656,474,837	516,025,685
	3割	2,207	87,413	59,125,154	42,657,624	16,467,530
	計	39,160	1,823,507	1,231,625,676	699,132,461	532,493,215
足利市	1割	13,592	616,072	421,675,653	214,122,510	207,553,143
	3割	534	21,383	14,748,977	10,561,110	4,187,867
	計	14,126	637,455	436,424,630	224,683,620	211,741,010
栃木市	1割	12,116	526,329	351,611,938	203,337,486	148,274,452
	3割	579	21,591	14,484,751	10,175,630	4,309,121
	計	12,695	547,920	366,096,689	213,513,116	152,583,573
佐野市	1割	9,025	408,195	280,333,867	152,241,672	128,092,195
	3割	347	13,554	9,319,475	6,863,310	2,456,165
	計	9,372	421,749	289,653,342	159,104,982	130,548,360
鹿沼市	1割	9,191	361,606	250,287,865	133,305,693	116,982,172
	3割	380	13,803	9,190,507	6,240,620	2,949,887
	計	9,571	375,409	259,478,372	139,546,313	119,932,059
日光市	1割	13,053	654,524	452,178,721	241,045,809	211,132,912
	3割	367	13,281	9,362,763	6,611,730	2,751,033
	計	13,420	667,805	461,541,484	247,657,539	213,883,945
小山市	1割	9,818	402,007	271,356,235	155,897,297	115,458,938
	3割	538	20,145	13,449,352	9,718,380	3,730,972
	計	10,356	422,152	284,805,587	165,615,677	119,189,910
真岡市	1割	6,099	253,142	174,773,960	105,177,616	69,596,344
	3割	222	7,335	4,953,393	3,585,930	1,367,463
	計	6,321	260,477	179,727,353	108,763,546	70,963,807
大田原市	1割	6,423	284,025	194,933,642	104,184,212	90,749,430
	3割	225	9,515	6,434,558	4,620,690	1,813,868
	計	6,648	293,540	201,368,200	108,804,902	92,563,298
矢板市	1割	3,283	147,756	101,140,430	56,586,840	44,553,590
	3割	138	4,363	3,096,679	2,227,880	868,799
	計	3,421	152,119	104,237,109	58,814,720	45,422,389
那須塩原市	1割	8,970	392,971	267,260,155	149,228,283	118,031,872
	3割	371	13,277	8,938,423	6,235,851	2,702,572
	計	9,341	406,248	276,198,578	155,464,134	120,734,444
さくら市	1割	3,704	165,118	114,927,618	65,615,706	49,311,912
	3割	133	4,475	3,016,011	2,130,380	885,631
	計	3,837	169,593	117,943,629	67,746,086	50,197,543
那須烏山市	1割	2,843	141,891	96,495,943	56,525,170	39,970,773
	3割	53	2,197	1,548,178	1,082,400	465,778
	計	2,896	144,088	98,044,121	57,607,570	40,436,551
下野市	1割	3,592	155,428	104,966,253	65,136,423	39,829,830
	3割	202	7,700	5,113,522	3,957,660	1,155,862
	計	3,794	163,128	110,079,775	69,094,083	40,985,692

(単位：件、回、円)

市町名	区分	件数	回数	基準額	一部負担金	保険者負担額
上三川町	1割	1,842	83,165	56,132,349	35,182,442	20,949,907
	3割	107	4,708	3,126,146	2,297,090	829,056
	計	1,949	87,873	59,258,495	37,479,532	21,778,963
益子町	1割	2,035	94,614	63,841,873	36,743,691	27,098,182
	3割	31	1,192	755,241	548,320	206,921
	計	2,066	95,806	64,597,114	37,292,011	27,305,103
茂木町	1割	1,703	78,590	54,498,855	30,928,720	23,570,135
	3割	13	336	234,584	159,740	74,844
	計	1,716	78,926	54,733,439	31,088,460	23,644,979
市貝町	1割	946	42,787	29,686,188	18,481,198	11,204,990
	3割	34	1,410	925,955	673,390	252,565
	計	980	44,197	30,612,143	19,154,588	11,457,555
芳賀町	1割	1,514	70,236	48,275,743	28,390,810	19,884,933
	3割	43	1,320	907,999	660,850	247,149
	計	1,557	71,556	49,183,742	29,051,660	20,132,082
壬生町	1割	3,185	129,029	88,737,523	54,275,448	34,462,075
	3割	107	3,445	2,410,936	1,671,650	739,286
	計	3,292	132,474	91,148,459	55,947,098	35,201,361
野木町	1割	2,113	85,354	57,559,928	34,626,601	22,933,327
	3割	115	3,677	2,450,965	1,749,700	701,265
	計	2,228	89,031	60,010,893	36,376,301	23,634,592
塩谷町	1割	1,248	51,981	35,411,491	20,284,835	15,126,656
	3割	35	1,250	845,232	576,110	269,122
	計	1,283	53,231	36,256,723	20,860,945	15,395,778
高根沢町	1割	2,138	94,106	64,828,030	37,847,086	26,980,944
	3割	69	2,418	1,676,853	1,211,070	465,783
	計	2,207	96,524	66,504,883	39,058,156	27,446,727
那須町	1割	2,985	139,050	93,399,431	50,421,150	42,978,281
	3割	87	2,865	1,937,270	1,386,350	550,920
	計	3,072	141,915	95,336,701	51,807,500	43,529,201
那珂川町	1割	1,766	85,100	58,141,574	34,718,490	23,423,084
	3割	30	979	677,883	466,250	211,633
	計	1,796	86,079	58,819,457	35,184,740	23,634,717
合計	1割	160,137	7,199,170	4,904,955,787	2,740,780,025	2,164,175,762
	3割	6,967	263,632	178,730,807	128,069,715	50,661,092
	総合計	167,104	7,462,802	5,083,686,594	2,868,849,740	2,214,836,854

※件数については、療養給付費の状況①（医科・入院）の再掲。

## (1) 療養給付費⑦ (食事・歯科)

(単位：件、回、円)

市町名	区分	件数	回数	基準額	一部負担金	保険者負担額
宇都宮市	1割	175	4,206	2,752,598	1,597,940	1,154,658
	3割	11	120	80,854	55,200	25,654
	計	186	4,326	2,833,452	1,653,140	1,180,312
足利市	1割	141	424	288,802	170,540	118,262
	3割	8	23	15,756	10,580	5,176
	計	149	447	304,558	181,120	123,438
栃木市	1割	29	780	516,644	291,120	225,524
	3割	2	23	15,170	10,580	4,590
	計	31	803	531,814	301,700	230,114
佐野市	1割	62	2,012	1,288,588	881,770	406,818
	3割	2	15	9,950	6,900	3,050
	計	64	2,027	1,298,538	888,670	409,868
鹿沼市	1割	68	1,315	859,433	467,840	391,593
	3割	4	60	43,096	27,600	15,496
	計	72	1,375	902,529	495,440	407,089
日光市	1割	47	889	575,815	283,380	292,435
	3割	2	20	14,238	9,200	5,038
	計	49	909	590,053	292,580	297,473
小山市	1割	31	1,263	793,390	532,740	260,650
	3割	0	0	0	0	0
	計	31	1,263	793,390	532,740	260,650
真岡市	1割	11	592	361,970	180,890	181,080
	3割	1	21	15,436	9,660	5,776
	計	12	613	377,406	190,550	186,856
大田原市	1割	36	662	453,002	249,390	203,612
	3割	0	0	0	0	0
	計	36	662	453,002	249,390	203,612
矢板市	1割	12	258	174,098	99,600	74,498
	3割	2	6	4,166	2,760	1,406
	計	14	264	178,264	102,360	75,904
那須塩原市	1割	26	550	363,544	250,750	112,794
	3割	3	83	56,140	38,180	17,960
	計	29	633	419,684	288,930	130,754
さくら市	1割	14	581	367,646	230,180	137,466
	3割	0	0	0	0	0
	計	14	581	367,646	230,180	137,466
那須烏山市	1割	10	101	68,030	46,460	21,570
	3割	0	0	0	0	0
	計	10	101	68,030	46,460	21,570
下野市	1割	6	199	125,175	91,540	33,635
	3割	0	0	0	0	0
	計	6	199	125,175	91,540	33,635



(単位：件、回、円)

市町名	区分	件数	回数	基準額	一部負担金	保険者負担額
上三川町	1割	9	436	269,520	200,560	68,960
	3割	0	0	0	0	0
	計	9	436	269,520	200,560	68,960
益子町	1割	9	293	193,334	134,780	58,554
	3割	0	0	0	0	0
	計	9	293	193,334	134,780	58,554
茂木町	1割	8	240	157,747	110,400	47,347
	3割	0	0	0	0	0
	計	8	240	157,747	110,400	47,347
市貝町	1割	3	39	25,310	11,460	13,850
	3割	0	0	0	0	0
	計	3	39	25,310	11,460	13,850
芳賀町	1割	3	28	20,242	12,880	7,362
	3割	0	0	0	0	0
	計	3	28	20,242	12,880	7,362
壬生町	1割	16	450	300,812	200,130	100,682
	3割	0	0	0	0	0
	計	16	450	300,812	200,130	100,682
野木町	1割	4	132	85,580	41,280	44,300
	3割	0	0	0	0	0
	計	4	132	85,580	41,280	44,300
塩谷町	1割	1	21	13,840	9,660	4,180
	3割	0	0	0	0	0
	計	1	21	13,840	9,660	4,180
高根沢町	1割	7	117	77,180	53,820	23,360
	3割	1	11	7,290	5,060	2,230
	計	8	128	84,470	58,880	25,590
那須町	1割	3	183	119,425	84,180	35,245
	3割	0	0	0	0	0
	計	3	183	119,425	84,180	35,245
那珂川町	1割	4	61	41,608	23,060	18,548
	3割	0	0	0	0	0
	計	4	61	41,608	23,060	18,548
合 計	1割	735	15,832	10,293,333	6,256,350	4,036,983
	3割	36	382	262,096	175,720	86,376
	総合計	771	16,214	10,555,429	6,432,070	4,123,359

※件数については、療養給付費の状況③（歯科・入院）の再掲。

## (1) 療養給付費⑧ (訪問看護)

(単位：件、日、円)

市町名	区分	件数	日数	費用額	一部負担金	保険者負担額
宇都宮市	1割	2,519	25,813	366,688,120	36,668,812	330,019,308
	3割	235	2,344	35,118,840	10,535,652	24,583,188
	計	2,754	28,157	401,806,960	47,204,464	354,602,496
足利市	1割	1,082	9,900	111,324,530	11,126,310	100,198,220
	3割	43	624	8,648,320	2,594,496	6,053,824
	計	1,125	10,524	119,972,850	13,720,806	106,252,044
栃木市	1割	467	3,017	33,350,280	3,287,892	30,062,388
	3割	3	21	251,270	43,014	208,256
	計	470	3,038	33,601,550	3,330,906	30,270,644
佐野市	1割	394	2,932	32,809,600	3,265,295	29,544,305
	3割	29	275	3,345,400	1,003,620	2,341,780
	計	423	3,207	36,155,000	4,268,915	31,886,085
鹿沼市	1割	320	2,582	29,283,910	2,928,391	26,355,519
	3割	12	114	1,163,200	348,960	814,240
	計	332	2,696	30,447,110	3,277,351	27,169,759
日光市	1割	192	1,264	15,083,000	1,508,300	13,574,700
	3割	3	12	174,320	52,296	122,024
	計	195	1,276	15,257,320	1,560,596	13,696,724
小山市	1割	487	3,536	45,110,600	4,511,060	40,599,540
	3割	45	254	3,023,440	907,032	2,116,408
	計	532	3,790	48,134,040	5,418,092	42,715,948
真岡市	1割	118	547	7,417,300	741,730	6,675,570
	3割	0	0	0	0	0
	計	118	547	7,417,300	741,730	6,675,570
大田原市	1割	550	4,030	46,738,260	4,673,826	42,064,434
	3割	8	66	815,140	244,542	570,598
	計	558	4,096	47,553,400	4,918,368	42,635,032
矢板市	1割	129	864	9,049,900	904,990	8,144,910
	3割	10	61	625,190	187,557	437,633
	計	139	925	9,675,090	1,092,547	8,582,543
那須塩原市	1割	541	3,544	40,632,190	4,063,219	36,568,971
	3割	49	406	4,114,170	1,234,251	2,879,919
	計	590	3,950	44,746,360	5,297,470	39,448,890
さくら市	1割	184	1,125	12,375,630	1,237,507	11,138,123
	3割	7	56	707,190	212,157	495,033
	計	191	1,181	13,082,820	1,449,664	11,633,156
那須烏山市	1割	181	1,670	24,609,840	2,460,984	22,148,856
	3割	1	12	122,830	36,849	85,981
	計	182	1,682	24,732,670	2,497,833	22,234,837
下野市	1割	287	2,067	22,463,200	2,246,320	20,216,880
	3割	7	46	466,920	140,076	326,844
	計	294	2,113	22,930,120	2,386,396	20,543,724

(単位：件、日、円)

市町名	区分	件数	日数	費用額	一部負担金	保険者負担額
上三川町	1割	84	641	7,532,030	753,203	6,778,827
	3割	4	29	343,090	102,927	240,163
	計	88	670	7,875,120	856,130	7,018,990
益子町	1割	75	472	7,294,040	729,404	6,564,636
	3割	1	3	57,340	17,202	40,138
	計	76	475	7,351,380	746,606	6,604,774
茂木町	1割	81	524	6,723,390	672,339	6,051,051
	3割	0	0	0	0	0
	計	81	524	6,723,390	672,339	6,051,051
市貝町	1割	37	169	2,086,940	208,694	1,878,246
	3割	0	0	0	0	0
	計	37	169	2,086,940	208,694	1,878,246
芳賀町	1割	47	326	3,633,920	363,392	3,270,528
	3割	2	4	65,760	19,728	46,032
	計	49	330	3,699,680	383,120	3,316,560
壬生町	1割	196	1,470	20,450,990	2,045,099	18,405,891
	3割	4	28	338,920	101,676	237,244
	計	200	1,498	20,789,910	2,146,775	18,643,135
野木町	1割	182	1,415	15,860,920	1,586,092	14,274,828
	3割	0	0	0	0	0
	計	182	1,415	15,860,920	1,586,092	14,274,828
塩谷町	1割	78	686	8,480,500	848,050	7,632,450
	3割	0	0	0	0	0
	計	78	686	8,480,500	848,050	7,632,450
高根沢町	1割	142	1,171	15,428,220	1,542,822	13,885,398
	3割	0	0	0	0	0
	計	142	1,171	15,428,220	1,542,822	13,885,398
那須町	1割	268	2,037	24,547,260	2,454,726	22,092,534
	3割	3	6	160,820	48,246	112,574
	計	271	2,043	24,708,080	2,502,972	22,205,108
那珂川町	1割	95	468	5,368,180	536,818	4,831,362
	3割	12	24	352,820	105,846	246,974
	計	107	492	5,721,000	642,664	5,078,336
合 計	1割	8,736	72,270	914,342,750	91,365,275	822,977,475
	3割	478	4,385	59,894,980	17,936,127	41,958,853
	総合計	9,214	76,655	974,237,730	109,301,402	864,936,328

## (1) 療養給付費⑨ (①～⑧の合計)

(単位：件、日、円)

市町名	区分	件数	日数	費用額	一部負担金	保険者負担額
宇都宮市	1割	1,685,326	2,632,801	49,468,462,812	5,484,930,068	43,983,532,744
	3割	134,514	187,862	3,579,862,234	1,098,613,823	2,481,248,411
	計	1,819,840	2,820,663	53,048,325,046	6,583,543,891	46,464,781,155
足利市	1割	658,466	1,000,511	19,103,871,307	2,081,036,324	17,022,834,983
	3割	35,974	46,665	922,241,533	282,389,500	639,852,033
	計	694,440	1,047,176	20,026,112,840	2,363,425,824	17,662,687,016
栃木市	1割	651,321	873,712	17,697,187,939	1,910,025,447	15,787,162,492
	3割	34,363	42,057	912,269,841	274,941,055	637,328,786
	計	685,684	915,769	18,609,457,780	2,184,966,502	16,424,491,278
佐野市	1割	455,607	623,022	12,914,709,277	1,406,660,633	11,508,048,644
	3割	22,275	27,958	572,732,285	174,725,684	398,006,601
	計	477,882	650,980	13,487,441,562	1,581,386,317	11,906,055,245
鹿沼市	1割	334,236	542,134	11,575,433,267	1,263,186,112	10,312,247,155
	3割	17,833	25,195	543,130,963	166,437,621	376,693,342
	計	352,069	567,329	12,118,564,230	1,429,623,733	10,688,940,497
日光市	1割	367,161	625,692	13,489,633,159	1,545,993,372	11,943,639,787
	3割	15,439	20,976	474,079,191	146,031,625	328,047,566
	計	382,600	646,668	13,963,712,350	1,692,024,997	12,271,687,353
小山市	1割	493,215	731,880	14,391,025,169	1,565,451,287	12,825,573,882
	3割	32,186	43,854	863,832,782	264,602,854	599,229,928
	計	525,401	775,734	15,254,857,951	1,830,054,141	13,424,803,810
真岡市	1割	266,694	362,032	7,465,861,459	834,553,163	6,631,308,296
	3割	14,222	16,411	368,427,589	112,516,351	255,911,238
	計	280,916	378,443	7,834,289,048	947,069,514	6,887,219,534
大田原市	1割	237,859	381,964	8,452,836,510	930,187,943	7,522,648,567
	3割	10,049	15,185	333,002,068	102,590,972	230,411,096
	計	247,908	397,149	8,785,838,578	1,032,778,915	7,753,059,663
矢板市	1割	110,154	195,308	4,082,278,108	454,783,709	3,627,494,399
	3割	5,300	8,222	198,276,435	60,783,376	137,493,059
	計	115,454	203,530	4,280,554,543	515,567,085	3,764,987,458
那須塩原市	1割	346,899	533,099	11,941,542,397	1,316,895,129	10,624,647,268
	3割	18,834	26,775	605,758,141	185,908,550	419,849,591
	計	365,733	559,874	12,547,300,538	1,502,803,679	11,044,496,859
さくら市	1割	146,197	226,747	4,393,561,444	493,795,496	3,899,765,948
	3割	7,283	9,382	197,115,751	60,360,292	136,755,459
	計	153,480	236,129	4,590,677,195	554,155,788	4,036,521,407
那須烏山市	1割	110,723	177,420	3,536,332,023	399,526,502	3,136,805,521
	3割	3,675	4,690	91,396,808	28,019,644	63,377,164
	計	114,398	182,110	3,627,728,831	427,546,146	3,200,182,685
下野市	1割	205,940	272,421	5,429,437,187	597,324,767	4,832,112,420
	3割	11,940	14,348	320,064,602	98,443,048	221,621,554
	計	217,880	286,769	5,749,501,789	695,767,815	5,053,733,974

(単位：件、日、円)

市町名	区分	件数	日数	費用額	一部負担金	保険者負担額
上三川町	1割	97,008	128,698	2,660,245,123	295,677,864	2,364,567,259
	3割	5,177	6,928	164,868,396	50,819,787	114,048,609
	計	102,185	135,626	2,825,113,519	346,497,651	2,478,615,868
益子町	1割	79,950	113,955	2,412,334,224	272,082,044	2,140,252,180
	3割	3,049	3,106	53,824,091	16,468,989	37,355,102
	計	82,999	117,061	2,466,158,315	288,551,033	2,177,607,282
茂木町	1割	62,641	107,336	1,939,521,775	219,219,879	1,720,301,896
	3割	1,682	1,779	33,816,644	10,234,357	23,582,287
	計	64,323	109,115	1,973,338,419	229,454,236	1,743,884,183
市貝町	1割	39,818	62,170	1,196,299,111	135,198,866	1,061,100,245
	3割	1,444	1,833	45,407,415	14,017,843	31,389,572
	計	41,262	64,003	1,241,706,526	149,216,709	1,092,489,817
芳賀町	1割	57,550	96,604	1,840,316,565	207,930,595	1,632,385,970
	3割	2,472	3,583	67,492,619	20,636,270	46,856,349
	計	60,022	100,187	1,907,809,184	228,566,865	1,679,242,319
壬生町	1割	146,381	233,508	4,628,678,188	508,355,026	4,120,323,162
	3割	7,053	9,432	208,598,934	63,528,160	145,070,774
	計	153,434	242,940	4,837,277,122	571,883,186	4,265,393,936
野木町	1割	86,909	122,595	2,690,460,856	298,009,468	2,392,451,388
	3割	5,547	7,684	179,706,795	54,926,500	124,780,295
	計	92,456	130,279	2,870,167,651	352,935,968	2,517,231,683
塩谷町	1割	43,486	71,034	1,573,387,924	174,127,586	1,399,260,338
	3割	1,092	1,944	50,136,912	15,363,612	34,773,300
	計	44,578	72,978	1,623,524,836	189,491,198	1,434,033,638
高根沢町	1割	88,286	142,764	2,832,652,036	314,685,812	2,517,966,224
	3割	5,057	6,740	127,930,573	39,090,114	88,840,459
	計	93,343	149,504	2,960,582,609	353,775,926	2,606,806,683
那須町	1割	105,826	165,346	3,659,964,546	406,835,010	3,253,129,536
	3割	4,333	5,629	127,669,690	39,106,085	88,563,605
	計	110,159	170,975	3,787,634,236	445,941,095	3,341,693,141
那珂川町	1割	81,935	112,759	2,256,816,162	254,603,582	2,002,212,580
	3割	1,820	2,413	57,248,583	17,437,461	39,811,122
	計	83,755	115,172	2,314,064,745	272,041,043	2,042,023,702
合 計	1割	6,959,588	10,535,512	211,632,848,568	23,371,075,684	188,261,772,884
	3割	402,613	540,651	11,098,890,875	3,397,993,573	7,700,897,302
	総合計	7,362,201	11,076,163	222,731,739,443	26,769,069,257	195,962,670,186

※上記には、令和元年度台風19号による被災に伴う診療報酬概算請求分の401,870円は含まれません。

## (2) 療養費① (補装具)

(単位:件、円)

市町名	区分	件数	費用額	一部負担金	支給額
宇都宮市	1割	1,337	50,913,761	5,092,031	45,821,730
	3割	96	3,641,187	1,092,401	2,548,786
	計	1,433	54,554,948	6,184,432	48,370,516
足利市	1割	433	17,994,995	1,799,636	16,195,359
	3割	19	694,558	208,374	486,184
	計	452	18,689,553	2,008,010	16,681,543
栃木市	1割	455	15,127,722	1,512,991	13,614,731
	3割	13	461,726	138,524	323,202
	計	468	15,589,448	1,651,515	13,937,933
佐野市	1割	363	12,843,757	1,284,593	11,559,164
	3割	7	243,767	73,134	170,633
	計	370	13,087,524	1,357,727	11,729,797
鹿沼市	1割	277	8,994,460	899,597	8,094,863
	3割	17	661,336	198,410	462,926
	計	294	9,655,796	1,098,007	8,557,789
日光市	1割	281	9,875,202	987,647	8,887,555
	3割	10	340,311	102,098	238,213
	計	291	10,215,513	1,089,745	9,125,768
小山市	1割	403	15,167,724	1,516,973	13,650,751
	3割	29	1,106,401	331,934	774,467
	計	432	16,274,125	1,848,907	14,425,218
真岡市	1割	114	3,929,969	393,057	3,536,912
	3割	3	86,830	26,051	60,779
	計	117	4,016,799	419,108	3,597,691
大田原市	1割	204	7,458,887	745,975	6,712,912
	3割	15	494,260	148,286	345,974
	計	219	7,953,147	894,261	7,058,886
矢板市	1割	71	2,487,694	248,804	2,238,890
	3割	3	291,934	87,581	204,353
	計	74	2,779,628	336,385	2,443,243
那須塩原市	1割	357	12,553,373	1,255,520	11,297,853
	3割	22	848,196	254,471	593,725
	計	379	13,401,569	1,509,991	11,891,578
さくら市	1割	137	5,455,048	545,571	4,909,477
	3割	2	93,376	28,014	65,362
	計	139	5,548,424	573,585	4,974,839
那須烏山市	1割	95	2,922,314	292,274	2,630,040
	3割	2	65,084	19,526	45,558
	計	97	2,987,398	311,800	2,675,598
下野市	1割	90	2,814,098	281,454	2,532,644
	3割	7	231,968	69,595	162,373
	計	97	3,046,066	351,049	2,695,017

(単位:件、円)

市町名	区分	件数	費用額	一部負担金	支給額
上三川町	1割	52	1,889,316	188,960	1,700,356
	3割	4	139,959	41,990	97,969
	計	56	2,029,275	230,950	1,798,325
益子町	1割	44	1,468,971	146,919	1,322,052
	3割	1	9,694	2,909	6,785
	計	45	1,478,665	149,828	1,328,837
茂木町	1割	43	1,724,354	172,457	1,551,897
	3割	1	16,663	4,999	11,664
	計	44	1,741,017	177,456	1,563,561
市貝町	1割	24	833,065	83,319	749,746
	3割	2	51,770	15,532	36,238
	計	26	884,835	98,851	785,984
芳賀町	1割	43	1,394,987	139,515	1,255,472
	3割	0	0	0	0
	計	43	1,394,987	139,515	1,255,472
壬生町	1割	71	2,593,356	259,370	2,333,986
	3割	4	123,067	36,923	86,144
	計	75	2,716,423	296,293	2,420,130
野木町	1割	69	2,798,969	279,935	2,519,034
	3割	4	184,089	55,229	128,860
	計	73	2,983,058	335,164	2,647,894
塩谷町	1割	35	1,381,924	138,209	1,243,715
	3割	3	459,625	137,889	321,736
	計	38	1,841,549	276,098	1,565,451
高根沢町	1割	89	3,978,966	397,937	3,581,029
	3割	3	110,867	33,261	77,606
	計	92	4,089,833	431,198	3,658,635
那須町	1割	111	3,943,714	394,427	3,549,287
	3割	5	227,612	68,286	159,326
	計	116	4,171,326	462,713	3,708,613
那珂川町	1割	67	2,194,437	219,470	1,974,967
	3割	0	0	0	0
	計	67	2,194,437	219,470	1,974,967
合計	1割	5,265	192,741,063	19,276,641	173,464,422
	3割	272	10,584,280	3,175,417	7,408,863
	総合計	5,537	203,325,343	22,452,058	180,873,285

## (2) 療養費② (柔道整復)

(単位:件、円)

市町名	区分	件数	費用額	一部負担金	支給額
宇都宮市	1割	28,270	289,961,499	29,002,475	260,959,024
	3割	2,768	25,086,650	7,526,532	17,560,118
	計	31,038	315,048,149	36,529,007	278,519,142
足利市	1割	11,661	126,770,523	12,679,124	114,091,399
	3割	848	8,360,526	2,508,294	5,852,232
	計	12,509	135,131,049	15,187,418	119,943,631
栃木市	1割	7,414	87,300,516	8,731,478	78,569,038
	3割	537	5,398,317	1,618,737	3,779,580
	計	7,951	92,698,833	10,350,215	82,348,618
佐野市	1割	6,482	62,247,595	6,225,883	56,021,712
	3割	335	2,646,187	793,914	1,852,273
	計	6,817	64,893,782	7,019,797	57,873,985
鹿沼市	1割	6,514	86,171,342	8,618,682	77,552,660
	3割	323	2,943,745	883,198	2,060,547
	計	6,837	89,115,087	9,501,880	79,613,207
日光市	1割	5,339	52,638,867	5,264,831	47,374,036
	3割	269	1,876,244	562,915	1,313,329
	計	5,608	54,515,111	5,827,746	48,687,365
小山市	1割	7,594	75,343,225	7,536,548	67,806,677
	3割	568	5,981,452	1,794,553	4,186,899
	計	8,162	81,324,677	9,331,101	71,993,576
真岡市	1割	3,354	37,982,944	3,798,967	34,183,977
	3割	283	2,881,300	864,444	2,016,856
	計	3,637	40,864,244	4,663,411	36,200,833
大田原市	1割	3,435	29,210,941	2,921,760	26,289,181
	3割	168	1,349,030	404,750	944,280
	計	3,603	30,559,971	3,326,510	27,233,461
矢板市	1割	1,960	19,878,763	1,988,154	17,890,609
	3割	109	841,411	252,435	588,976
	計	2,069	20,720,174	2,240,589	18,479,585
那須塩原市	1割	4,753	46,906,370	4,691,761	42,214,609
	3割	302	3,058,446	917,615	2,140,831
	計	5,055	49,964,816	5,609,376	44,355,440
さくら市	1割	1,728	14,418,182	1,442,118	12,976,064
	3割	134	974,572	292,394	682,178
	計	1,862	15,392,754	1,734,512	13,658,242
那須烏山市	1割	1,984	20,436,208	2,044,121	18,392,087
	3割	30	293,261	86,977	206,284
	計	2,014	20,729,469	2,131,098	18,598,371
下野市	1割	3,736	41,781,511	4,178,901	37,602,610
	3割	217	2,127,472	637,065	1,490,407
	計	3,953	43,908,983	4,815,966	39,093,017



(単位:件、円)

市町名	区分	件数	費用額	一部負担金	支給額
上三川町	1割	1,101	12,122,177	1,212,451	10,909,726
	3割	53	382,652	114,807	267,845
	計	1,154	12,504,829	1,327,258	11,177,571
益子町	1割	1,753	24,695,390	2,469,915	22,225,475
	3割	57	392,197	117,671	274,526
	計	1,810	25,087,587	2,587,586	22,500,001
茂木町	1割	1,058	14,917,137	1,491,945	13,425,192
	3割	44	406,904	122,075	284,829
	計	1,102	15,324,041	1,614,020	13,710,021
市貝町	1割	415	5,221,662	522,270	4,699,392
	3割	46	1,141,134	342,354	798,780
	計	461	6,362,796	864,624	5,498,172
芳賀町	1割	789	8,475,648	847,755	7,627,893
	3割	46	368,471	110,553	257,918
	計	835	8,844,119	958,308	7,885,811
壬生町	1割	1,917	22,556,690	2,256,177	20,300,513
	3割	94	565,195	169,571	395,624
	計	2,011	23,121,885	2,425,748	20,696,137
野木町	1割	1,331	12,884,517	1,288,698	11,595,819
	3割	72	643,779	193,143	450,636
	計	1,403	13,528,296	1,481,841	12,046,455
塩谷町	1割	632	7,877,340	787,886	7,089,454
	3割	18	140,214	42,067	98,147
	計	650	8,017,554	829,953	7,187,601
高根沢町	1割	1,475	16,054,677	1,605,838	14,448,839
	3割	119	1,158,391	341,725	816,666
	計	1,594	17,213,068	1,947,563	15,265,505
那須町	1割	1,312	13,534,328	1,353,714	12,180,614
	3割	76	476,501	142,968	333,533
	計	1,388	14,010,829	1,496,682	12,514,147
那珂川町	1割	1,054	10,497,767	1,049,958	9,447,809
	3割	52	391,437	116,467	274,970
	計	1,106	10,889,204	1,166,425	9,722,779
合 計	1割	107,061	1,139,885,819	114,011,410	1,025,874,409
	3割	7,568	69,885,488	20,957,224	48,928,264
	総合計	114,629	1,209,771,307	134,968,634	1,074,802,673

## (2) 療養費③ (あんま・マッサージ)

(単位:件、円)

市町名	区分	件数	費用額	一部負担金	支給額
宇都宮市	1割	7,566	208,511,045	20,851,108	187,659,937
	3割	547	15,359,910	4,607,973	10,751,937
	計	8,113	223,870,955	25,459,081	198,411,874
足利市	1割	4,303	111,975,075	11,197,508	100,777,567
	3割	252	5,636,170	1,690,851	3,945,319
	計	4,555	117,611,245	12,888,359	104,722,886
栃木市	1割	1,857	53,639,395	5,363,941	48,275,454
	3割	87	2,151,930	637,959	1,513,971
	計	1,944	55,791,325	6,001,900	49,789,425
佐野市	1割	1,387	37,230,690	3,723,069	33,507,621
	3割	90	2,461,150	738,345	1,722,805
	計	1,477	39,691,840	4,461,414	35,230,426
鹿沼市	1割	1,859	50,370,215	5,037,022	45,333,193
	3割	95	2,409,540	722,862	1,686,678
	計	1,954	52,779,755	5,759,884	47,019,871
日光市	1割	433	10,233,710	1,023,371	9,210,339
	3割	20	423,520	127,056	296,464
	計	453	10,657,230	1,150,427	9,506,803
小山市	1割	1,339	37,849,575	3,784,959	34,064,616
	3割	57	1,476,020	442,806	1,033,214
	計	1,396	39,325,595	4,227,765	35,097,830
真岡市	1割	450	10,034,060	1,003,406	9,030,654
	3割	18	497,820	149,346	348,474
	計	468	10,531,880	1,152,752	9,379,128
大田原市	1割	177	4,694,626	469,461	4,225,165
	3割	2	22,400	6,720	15,680
	計	179	4,717,026	476,181	4,240,845
矢板市	1割	89	2,367,015	236,704	2,130,311
	3割	8	167,150	50,145	117,005
	計	97	2,534,165	286,849	2,247,316
那須塩原市	1割	680	21,297,180	2,129,718	19,167,462
	3割	59	1,222,440	366,732	855,708
	計	739	22,519,620	2,496,450	20,023,170
さくら市	1割	337	9,898,360	989,836	8,908,524
	3割	3	77,040	23,112	53,928
	計	340	9,975,400	1,012,948	8,962,452
那須烏山市	1割	45	1,071,700	107,170	964,530
	3割	0	0	0	0
	計	45	1,071,700	107,170	964,530
下野市	1割	384	7,976,980	797,698	7,179,282
	3割	27	530,900	159,270	371,630
	計	411	8,507,880	956,968	7,550,912

(単位:件、円)

市町名	区分	件数	費用額	一部負担金	支給額
上三川町	1割	115	4,010,940	401,094	3,609,846
	3割	9	454,720	136,416	318,304
	計	124	4,465,660	537,510	3,928,150
益子町	1割	40	687,620	68,762	618,858
	3割	4	153,320	45,996	107,324
	計	44	840,940	114,758	726,182
茂木町	1割	23	557,820	55,782	502,038
	3割	0	0	0	0
	計	23	557,820	55,782	502,038
市貝町	1割	36	1,014,700	101,470	913,230
	3割	0	0	0	0
	計	36	1,014,700	101,470	913,230
芳賀町	1割	86	2,798,350	279,835	2,518,515
	3割	0	0	0	0
	計	86	2,798,350	279,835	2,518,515
壬生町	1割	498	14,353,415	1,435,342	12,918,073
	3割	8	316,060	94,818	221,242
	計	506	14,669,475	1,530,160	13,139,315
野木町	1割	265	8,625,810	862,581	7,763,229
	3割	22	596,260	178,878	417,382
	計	287	9,222,070	1,041,459	8,180,611
塩谷町	1割	50	1,726,620	172,662	1,553,958
	3割	0	0	0	0
	計	50	1,726,620	172,662	1,553,958
高根沢町	1割	110	3,727,480	372,748	3,354,732
	3割	23	531,900	159,570	372,330
	計	133	4,259,380	532,318	3,727,062
那須町	1割	326	7,022,400	702,240	6,320,160
	3割	12	294,440	88,332	206,108
	計	338	7,316,840	790,572	6,526,268
那珂川町	1割	2	35,200	3,520	31,680
	3割	0	0	0	0
	計	2	35,200	3,520	31,680
合 計	1割	22,457	611,709,981	61,171,007	550,538,974
	3割	1,343	34,782,690	10,427,187	24,355,503
	総合計	23,800	646,492,671	71,598,194	574,894,477

## (2) 療養費④ (はり・きゅう)

(単位:件、円)

市町名	区分	件数	費用額	一部負担金	支給額
宇都宮市	1割	1,735	28,895,370	2,889,537	26,005,833
	3割	236	3,225,080	967,524	2,257,556
	計	1,971	32,120,450	3,857,061	28,263,389
足利市	1割	1,099	19,216,510	1,921,651	17,294,859
	3割	69	1,008,390	302,517	705,873
	計	1,168	20,224,900	2,224,168	18,000,732
栃木市	1割	315	4,916,750	491,675	4,425,075
	3割	0	0	0	0
	計	315	4,916,750	491,675	4,425,075
佐野市	1割	310	8,647,870	864,787	7,783,083
	3割	6	263,530	79,059	184,471
	計	316	8,911,400	943,846	7,967,554
鹿沼市	1割	116	2,179,880	217,988	1,961,892
	3割	6	53,900	16,170	37,730
	計	122	2,233,780	234,158	1,999,622
日光市	1割	182	4,849,570	484,957	4,364,613
	3割	0	0	0	0
	計	182	4,849,570	484,957	4,364,613
小山市	1割	592	10,410,950	1,041,095	9,369,855
	3割	51	1,103,650	331,095	772,555
	計	643	11,514,600	1,372,190	10,142,410
真岡市	1割	39	767,340	76,734	690,606
	3割	0	0	0	0
	計	39	767,340	76,734	690,606
大田原市	1割	219	5,534,360	553,436	4,980,924
	3割	61	965,440	289,632	675,808
	計	280	6,499,800	843,068	5,656,732
矢板市	1割	2	14,030	1,403	12,627
	3割	0	0	0	0
	計	2	14,030	1,403	12,627
那須塩原市	1割	104	2,288,320	228,832	2,059,488
	3割	0	0	0	0
	計	104	2,288,320	228,832	2,059,488
さくら市	1割	19	391,530	39,153	352,377
	3割	7	56,920	17,076	39,844
	計	26	448,450	56,229	392,221
那須烏山市	1割	10	371,580	37,158	334,422
	3割	0	0	0	0
	計	10	371,580	37,158	334,422
下野市	1割	160	2,709,820	270,982	2,438,838
	3割	0	0	0	0
	計	160	2,709,820	270,982	2,438,838

(単位:件、円)

市町名	区分	件数	費用額	一部負担金	支給額
上三川町	1割	76	1,572,940	157,294	1,415,646
	3割	1	14,540	4,362	10,178
	計	77	1,587,480	161,656	1,425,824
益子町	1割	1	9,710	971	8,739
	3割	0	0	0	0
	計	1	9,710	971	8,739
茂木町	1割	0	0	0	0
	3割	0	0	0	0
	計	0	0	0	0
市貝町	1割	24	393,530	39,353	354,177
	3割	0	0	0	0
	計	24	393,530	39,353	354,177
芳賀町	1割	12	330,620	33,062	297,558
	3割	0	0	0	0
	計	12	330,620	33,062	297,558
壬生町	1割	16	205,040	20,504	184,536
	3割	0	0	0	0
	計	16	205,040	20,504	184,536
野木町	1割	28	363,900	36,390	327,510
	3割	0	0	0	0
	計	28	363,900	36,390	327,510
塩谷町	1割	0	0	0	0
	3割	0	0	0	0
	計	0	0	0	0
高根沢町	1割	19	890,360	89,036	801,324
	3割	0	0	0	0
	計	19	890,360	89,036	801,324
那須町	1割	34	402,790	40,279	362,511
	3割	0	0	0	0
	計	34	402,790	40,279	362,511
那珂川町	1割	0	0	0	0
	3割	0	0	0	0
	計	0	0	0	0
合 計	1割	5,112	95,362,770	9,536,277	85,826,493
	3割	437	6,691,450	2,007,435	4,684,015
	総合計	5,549	102,054,220	11,543,712	90,510,508

## (2) 療養費⑤ (一般診療、海外療養費)

(単位:件、円)

市町名	区分	一般診療				海外療養費			
		件数	費用額	一部負担金	支給額	件数	費用額	一部負担金	支給額
宇都宮市	1割	23	621,946	72,190	549,756	1	30,090	3,009	27,081
	3割	3	86,350	25,905	60,445	0	0	0	0
	計	26	708,296	98,095	610,201	1	30,090	3,009	27,081
足利市	1割	8	703,154	75,274	627,880	0	0	0	0
	3割	2	8,890	2,667	6,223	0	0	0	0
	計	10	712,044	77,941	634,103	0	0	0	0
栃木市	1割	10	193,250	19,325	173,925	0	0	0	0
	3割	0	0	0	0	0	0	0	0
	計	10	193,250	19,325	173,925	0	0	0	0
佐野市	1割	9	247,170	24,717	222,453	0	0	0	0
	3割	0	0	0	0	0	0	0	0
	計	9	247,170	24,717	222,453	0	0	0	0
鹿沼市	1割	8	1,076,700	116,185	960,515	0	0	0	0
	3割	0	0	0	0	0	0	0	0
	計	8	1,076,700	116,185	960,515	0	0	0	0
日光市	1割	8	139,096	13,951	125,145	1	92,550	9,255	83,295
	3割	0	0	0	0	0	0	0	0
	計	8	139,096	13,951	125,145	1	92,550	9,255	83,295
小山市	1割	6	84,240	8,424	75,816	1	34,090	3,409	30,681
	3割	0	0	0	0	0	0	0	0
	計	6	84,240	8,424	75,816	1	34,090	3,409	30,681
真岡市	1割	4	54,300	5,430	48,870	0	0	0	0
	3割	0	0	0	0	0	0	0	0
	計	4	54,300	5,430	48,870	0	0	0	0
大田原市	1割	2	15,170	1,517	13,653	2	32,856	3,286	29,570
	3割	0	0	0	0	0	0	0	0
	計	2	15,170	1,517	13,653	2	32,856	3,286	29,570
矢板市	1割	0	0	0	0	0	0	0	0
	3割	0	0	0	0	0	0	0	0
	計	0	0	0	0	0	0	0	0
那須塩原市	1割	10	385,180	38,518	346,662	1	60,460	6,046	54,414
	3割	0	0	0	0	0	0	0	0
	計	10	385,180	38,518	346,662	1	60,460	6,046	54,414
さくら市	1割	2	9,500	950	8,550	0	0	0	0
	3割	0	0	0	0	0	0	0	0
	計	2	9,500	950	8,550	0	0	0	0
那須烏山市	1割	1	12,000	1,200	10,800	1	61,300	6,130	55,170
	3割	0	0	0	0	0	0	0	0
	計	1	12,000	1,200	10,800	1	61,300	6,130	55,170
下野市	1割	8	90,740	9,074	81,666	0	0	0	0
	3割	0	0	0	0	0	0	0	0
	計	8	90,740	9,074	81,666	0	0	0	0

(単位:件、円)

市町名	区分	一般診療				海外療養費			
		件数	費用額	一部負担金	支給額	件数	費用額	一部負担金	支給額
上三川町	1割	1	7,240	724	6,516	0	0	0	0
	3割	0	0	0	0	0	0	0	0
	計	1	7,240	724	6,516	0	0	0	0
益子町	1割	0	0	0	0	0	0	0	0
	3割	0	0	0	0	0	0	0	0
	計	0	0	0	0	0	0	0	0
茂木町	1割	1	2,830	283	2,547	0	0	0	0
	3割	0	0	0	0	0	0	0	0
	計	1	2,830	283	2,547	0	0	0	0
市貝町	1割	0	0	0	0	0	0	0	0
	3割	0	0	0	0	0	0	0	0
	計	0	0	0	0	0	0	0	0
芳賀町	1割	2	28,510	2,851	25,659	0	0	0	0
	3割	0	0	0	0	0	0	0	0
	計	2	28,510	2,851	25,659	0	0	0	0
壬生町	1割	2	14,250	1,425	12,825	0	0	0	0
	3割	1	9,070	2,721	6,349	0	0	0	0
	計	3	23,320	4,146	19,174	0	0	0	0
野木町	1割	2	13,660	1,366	12,294	0	0	0	0
	3割	0	0	0	0	0	0	0	0
	計	2	13,660	1,366	12,294	0	0	0	0
塩谷町	1割	0	0	0	0	0	0	0	0
	3割	0	0	0	0	0	0	0	0
	計	0	0	0	0	0	0	0	0
高根沢町	1割	2	39,250	3,925	35,325	0	0	0	0
	3割	0	0	0	0	0	0	0	0
	計	2	39,250	3,925	35,325	0	0	0	0
那須町	1割	2	557,300	66,372	490,928	0	0	0	0
	3割	0	0	0	0	3	28,220	8,467	19,753
	計	2	557,300	66,372	490,928	3	28,220	8,467	19,753
那珂川町	1割	2	10,640	1,064	9,576	0	0	0	0
	3割	0	0	0	0	0	0	0	0
	計	2	10,640	1,064	9,576	0	0	0	0
合 計	1割	113	4,306,126	464,765	3,841,361	7	311,346	31,135	280,211
	3割	6	104,310	31,293	73,017	3	28,220	8,467	19,753
	総合計	119	4,410,436	496,058	3,914,378	10	339,566	39,602	299,964

## (2) 療養費⑥ (食事標準負担差額、負担割合差額)

(単位:件、円)

市町名	区分	食事標準負担差額				負担割合差額			
		件数	費用額	一部負担金	支給額	件数	費用額	一部負担金	支給額
宇都宮市	1割	36	0	▲ 619,370	619,370	8	0	▲ 14,858	14,858
	3割	0	0	0	0	0	0	0	0
	計	36	0	▲ 619,370	619,370	8	0	▲ 14,858	14,858
足利市	1割	6	0	▲ 116,700	116,700	82	0	▲ 383,547	383,547
	3割	0	0	0	0	0	0	0	0
	計	6	0	▲ 116,700	116,700	82	0	▲ 383,547	383,547
栃木市	1割	0	0	0	0	0	0	0	0
	3割	0	0	0	0	0	0	0	0
	計	0	0	0	0	0	0	0	0
佐野市	1割	4	0	▲ 60,090	60,090	0	0	0	0
	3割	0	0	0	0	0	0	0	0
	計	4	0	▲ 60,090	60,090	0	0	0	0
鹿沼市	1割	4	0	▲ 18,460	18,460	0	0	0	0
	3割	0	0	0	0	0	0	0	0
	計	4	0	▲ 18,460	18,460	0	0	0	0
日光市	1割	5	0	▲ 29,940	29,940	0	0	0	0
	3割	0	0	0	0	0	0	0	0
	計	5	0	▲ 29,940	29,940	0	0	0	0
小山市	1割	1	0	▲ 2,400	2,400	0	0	0	0
	3割	0	0	0	0	0	0	0	0
	計	1	0	▲ 2,400	2,400	0	0	0	0
真岡市	1割	1	0	▲ 4,650	4,650	0	0	0	0
	3割	0	0	0	0	0	0	0	0
	計	1	0	▲ 4,650	4,650	0	0	0	0
大田原市	1割	0	0	0	0	0	0	0	0
	3割	0	0	0	0	0	0	0	0
	計	0	0	0	0	0	0	0	0
矢板市	1割	0	0	0	0	0	0	0	0
	3割	0	0	0	0	0	0	0	0
	計	0	0	0	0	0	0	0	0
那須塩原市	1割	1	0	▲ 18,000	18,000	0	0	0	0
	3割	0	0	0	0	0	0	0	0
	計	1	0	▲ 18,000	18,000	0	0	0	0
さくら市	1割	0	0	0	0	0	0	0	0
	3割	0	0	0	0	0	0	0	0
	計	0	0	0	0	0	0	0	0
那須烏山市	1割	0	0	0	0	0	0	0	0
	3割	0	0	0	0	0	0	0	0
	計	0	0	0	0	0	0	0	0
下野市	1割	12	0	▲ 77,730	77,730	0	0	0	0
	3割	0	0	0	0	0	0	0	0
	計	12	0	▲ 77,730	77,730	0	0	0	0



(単位:件、円)

市町名	区分	食事標準負担差額				負担割合差額			
		件数	費用額	一部負担金	支給額	件数	費用額	一部負担金	支給額
上三川町	1割	3	0	▲ 9,300	9,300	0	0	0	0
	3割	0	0	0	0	0	0	0	0
	計	3	0	▲ 9,300	9,300	0	0	0	0
益子町	1割	2	0	▲ 6,750	6,750	0	0	0	0
	3割	0	0	0	0	0	0	0	0
	計	2	0	▲ 6,750	6,750	0	0	0	0
茂木町	1割	0	0	0	0	0	0	0	0
	3割	0	0	0	0	0	0	0	0
	計	0	0	0	0	0	0	0	0
市貝町	1割	0	0	0	0	0	0	0	0
	3割	0	0	0	0	0	0	0	0
	計	0	0	0	0	0	0	0	0
芳賀町	1割	0	0	0	0	0	0	0	0
	3割	0	0	0	0	0	0	0	0
	計	0	0	0	0	0	0	0	0
壬生町	1割	1	0	▲ 33,480	33,480	0	0	0	0
	3割	0	0	0	0	0	0	0	0
	計	1	0	▲ 33,480	33,480	0	0	0	0
野木町	1割	2	0	▲ 7,200	7,200	0	0	0	0
	3割	0	0	0	0	0	0	0	0
	計	2	0	▲ 7,200	7,200	0	0	0	0
塩谷町	1割	3	0	▲ 20,490	20,490	0	0	0	0
	3割	0	0	0	0	0	0	0	0
	計	3	0	▲ 20,490	20,490	0	0	0	0
高根沢町	1割	0	0	0	0	0	0	0	0
	3割	0	0	0	0	0	0	0	0
	計	0	0	0	0	0	0	0	0
那須町	1割	0	0	0	0	0	0	0	0
	3割	0	0	0	0	0	0	0	0
	計	0	0	0	0	0	0	0	0
那珂川町	1割	0	0	0	0	0	0	0	0
	3割	0	0	0	0	0	0	0	0
	計	0	0	0	0	0	0	0	0
合 計	1割	81	0	▲ 1,024,560	1,024,560	90	0	▲ 398,405	398,405
	3割	0	0	0	0	0	0	0	0
	総合計	81	0	▲ 1,024,560	1,024,560	90	0	▲ 398,405	398,405

## (2) 療養費⑦(災害減免償還払)

(単位:件、円)

市町名	区分	災害減免償還払			
		件数	費用額	一部負担金	支給額
宇都宮市	1割	32	0	▲ 151,838	151,838
	3割	0	0	0	0
	計	32	0	▲ 151,838	151,838
足利市	1割	26	0	▲ 45,570	45,570
	3割	0	0	0	0
	計	26	0	▲ 45,570	45,570
栃木市	1割	205	0	▲ 503,179	503,179
	3割	27	0	▲ 402,757	402,757
	計	232	0	▲ 905,936	905,936
佐野市	1割	89	0	▲ 360,230	360,230
	3割	0	0	0	0
	計	89	0	▲ 360,230	360,230
鹿沼市	1割	23	0	▲ 84,738	84,738
	3割	0	0	0	0
	計	23	0	▲ 84,738	84,738
日光市	1割	0	0	0	0
	3割	0	0	0	0
	計	0	0	0	0
小山市	1割	21	0	▲ 150,930	150,930
	3割	0	0	0	0
	計	21	0	▲ 150,930	150,930
真岡市	1割	0	0	0	0
	3割	0	0	0	0
	計	0	0	0	0
大田原市	1割	6	0	▲ 9,330	9,330
	3割	0	0	0	0
	計	6	0	▲ 9,330	9,330
矢板市	1割	0	0	0	0
	3割	0	0	0	0
	計	0	0	0	0
那須塩原市	1割	0	0	0	0
	3割	0	0	0	0
	計	0	0	0	0
さくら市	1割	0	0	0	0
	3割	0	0	0	0
	計	0	0	0	0
那須烏山市	1割	0	0	0	0
	3割	0	0	0	0
	計	0	0	0	0
下野市	1割	0	0	0	0
	3割	0	0	0	0
	計	0	0	0	0

(単位:件、円)

市町名	区分	災害減免償還払			
		件数	費用額	一部負担金	支給額
上三川町	1割	4	0	▲ 11,400	11,400
	3割	0	0	0	0
	計	4	0	▲ 11,400	11,400
益子町	1割	0	0	0	0
	3割	0	0	0	0
	計	0	0	0	0
茂木町	1割	0	0	0	0
	3割	0	0	0	0
	計	0	0	0	0
市貝町	1割	2	0	▲ 4,320	4,320
	3割	0	0	0	0
	計	2	0	▲ 4,320	4,320
芳賀町	1割	0	0	0	0
	3割	0	0	0	0
	計	0	0	0	0
壬生町	1割	0	0	0	0
	3割	0	0	0	0
	計	0	0	0	0
野木町	1割	0	0	0	0
	3割	0	0	0	0
	計	0	0	0	0
塩谷町	1割	0	0	0	0
	3割	0	0	0	0
	計	0	0	0	0
高根沢町	1割	0	0	0	0
	3割	0	0	0	0
	計	0	0	0	0
那須町	1割	1	0	▲ 870	870
	3割	0	0	0	0
	計	1	0	▲ 870	870
那珂川町	1割	0	0	0	0
	3割	0	0	0	0
	計	0	0	0	0
合 計	1割	409	0	▲ 1,322,405	1,322,405
	3割	27	0	▲ 402,757	402,757
	総合計	436	0	▲ 1,725,162	1,725,162

## (2) 療養費⑧ (①～⑦の合計)

(単位:件、円)

市町名	区分	件数	費用額	一部負担金	支給額
宇都宮市	1割	39,008	578,933,711	57,124,284	521,809,427
	3割	3,650	47,399,177	14,220,335	33,178,842
	計	42,658	626,332,888	71,344,619	554,988,269
足利市	1割	17,618	276,660,257	27,127,376	249,532,881
	3割	1,190	15,708,534	4,712,703	10,995,831
	計	18,808	292,368,791	31,840,079	260,528,712
栃木市	1割	10,256	161,177,633	15,616,231	145,561,402
	3割	664	8,011,973	1,992,463	6,019,510
	計	10,920	169,189,606	17,608,694	151,580,912
佐野市	1割	8,644	121,217,082	11,702,729	109,514,353
	3割	438	5,614,634	1,684,452	3,930,182
	計	9,082	126,831,716	13,387,181	113,444,535
鹿沼市	1割	8,801	148,792,597	14,786,276	134,006,321
	3割	441	6,068,521	1,820,640	4,247,881
	計	9,242	154,861,118	16,606,916	138,254,202
日光市	1割	6,249	77,828,995	7,754,072	70,074,923
	3割	299	2,640,075	792,069	1,848,006
	計	6,548	80,469,070	8,546,141	71,922,929
小山市	1割	9,957	138,889,804	13,738,078	125,151,726
	3割	705	9,667,523	2,900,388	6,767,135
	計	10,662	148,557,327	16,638,466	131,918,861
真岡市	1割	3,962	52,768,613	5,272,944	47,495,669
	3割	304	3,465,950	1,039,841	2,426,109
	計	4,266	56,234,563	6,312,785	49,921,778
大田原市	1割	4,045	46,946,840	4,686,105	42,260,735
	3割	246	2,831,130	849,388	1,981,742
	計	4,291	49,777,970	5,535,493	44,242,477
矢板市	1割	2,122	24,747,502	2,475,065	22,272,437
	3割	120	1,300,495	390,161	910,334
	計	2,242	26,047,997	2,865,226	23,182,771
那須塩原市	1割	5,906	83,490,883	8,332,395	75,158,488
	3割	383	5,129,082	1,538,818	3,590,264
	計	6,289	88,619,965	9,871,213	78,748,752
さくら市	1割	2,223	30,172,620	3,017,628	27,154,992
	3割	146	1,201,908	360,596	841,312
	計	2,369	31,374,528	3,378,224	27,996,304
那須烏山市	1割	2,136	24,875,102	2,488,053	22,387,049
	3割	32	358,345	106,503	251,842
	計	2,168	25,233,447	2,594,556	22,638,891
下野市	1割	4,390	55,373,149	5,460,379	49,912,770
	3割	251	2,890,340	865,930	2,024,410
	計	4,641	58,263,489	6,326,309	51,937,180

(単位:件、円)

市町名	区分	件数	費用額	一部負担金	支給額
上三川町	1割	1,352	19,602,613	1,939,823	17,662,790
	3割	67	991,871	297,575	694,296
	計	1,419	20,594,484	2,237,398	18,357,086
益子町	1割	1,840	26,861,691	2,679,817	24,181,874
	3割	62	555,211	166,576	388,635
	計	1,902	27,416,902	2,846,393	24,570,509
茂木町	1割	1,125	17,202,141	1,720,467	15,481,674
	3割	45	423,567	127,074	296,493
	計	1,170	17,625,708	1,847,541	15,778,167
市貝町	1割	501	7,462,957	742,092	6,720,865
	3割	48	1,192,904	357,886	835,018
	計	549	8,655,861	1,099,978	7,555,883
芳賀町	1割	932	13,028,115	1,303,018	11,725,097
	3割	46	368,471	110,553	257,918
	計	978	13,396,586	1,413,571	11,983,015
壬生町	1割	2,505	39,722,751	3,939,338	35,783,413
	3割	107	1,013,392	304,033	709,359
	計	2,612	40,736,143	4,243,371	36,492,772
野木町	1割	1,697	24,686,856	2,461,770	22,225,086
	3割	98	1,424,128	427,250	996,878
	計	1,795	26,110,984	2,889,020	23,221,964
塩谷町	1割	720	10,985,884	1,078,267	9,907,617
	3割	21	599,839	179,956	419,883
	計	741	11,585,723	1,258,223	10,327,500
高根沢町	1割	1,695	24,690,733	2,469,484	22,221,249
	3割	145	1,801,158	534,556	1,266,602
	計	1,840	26,491,891	3,004,040	23,487,851
那須町	1割	1,786	25,460,532	2,556,162	22,904,370
	3割	96	1,026,773	308,053	718,720
	計	1,882	26,487,305	2,864,215	23,623,090
那珂川町	1割	1,125	12,738,044	1,274,012	11,464,032
	3割	52	391,437	116,467	274,970
	計	1,177	13,129,481	1,390,479	11,739,002
合計	1割	140,595	2,044,317,105	201,745,865	1,842,571,240
	3割	9,656	122,076,438	36,204,266	85,872,172
	総合計	150,251	2,166,393,543	237,950,131	1,928,443,412

## (3) 移送費

(単位:件、円)

市町名	区分	件数	費用額	一部負担金	支給額
宇都宮市	1割	0	0	0	0
	3割	0	0	0	0
	計	0	0	0	0
足利市	1割	1	9,794	0	9,794
	3割	0	0	0	0
	計	1	9,794	0	9,794
栃木市	1割	0	0	0	0
	3割	0	0	0	0
	計	0	0	0	0
佐野市	1割	0	0	0	0
	3割	0	0	0	0
	計	0	0	0	0
鹿沼市	1割	0	0	0	0
	3割	0	0	0	0
	計	0	0	0	0
日光市	1割	0	0	0	0
	3割	0	0	0	0
	計	0	0	0	0
小山市	1割	0	0	0	0
	3割	0	0	0	0
	計	0	0	0	0
真岡市	1割	0	0	0	0
	3割	0	0	0	0
	計	0	0	0	0
大田原市	1割	0	0	0	0
	3割	0	0	0	0
	計	0	0	0	0
矢板市	1割	0	0	0	0
	3割	0	0	0	0
	計	0	0	0	0
那須塩原市	1割	0	0	0	0
	3割	0	0	0	0
	計	0	0	0	0
さくら市	1割	0	0	0	0
	3割	0	0	0	0
	計	0	0	0	0
那須烏山市	1割	0	0	0	0
	3割	0	0	0	0
	計	0	0	0	0
下野市	1割	0	0	0	0
	3割	0	0	0	0
	計	0	0	0	0

(単位:件、円)

市町名	区分	件数	費用額	一部負担金	支給額
上三川町	1割	0	0	0	0
	3割	0	0	0	0
	計	0	0	0	0
益子町	1割	0	0	0	0
	3割	0	0	0	0
	計	0	0	0	0
茂木町	1割	0	0	0	0
	3割	0	0	0	0
	計	0	0	0	0
市貝町	1割	0	0	0	0
	3割	0	0	0	0
	計	0	0	0	0
芳賀町	1割	0	0	0	0
	3割	0	0	0	0
	計	0	0	0	0
壬生町	1割	0	0	0	0
	3割	0	0	0	0
	計	0	0	0	0
野木町	1割	0	0	0	0
	3割	0	0	0	0
	計	0	0	0	0
塩谷町	1割	0	0	0	0
	3割	0	0	0	0
	計	0	0	0	0
高根沢町	1割	0	0	0	0
	3割	0	0	0	0
	計	0	0	0	0
那須町	1割	0	0	0	0
	3割	0	0	0	0
	計	0	0	0	0
那珂川町	1割	0	0	0	0
	3割	0	0	0	0
	計	0	0	0	0
合 計	1割	1	9,794	0	9,794
	3割	0	0	0	0
	総合計	1	9,794	0	9,794

## (4) 高額療養費

(単位：件、円)

市町名	区分	合計(月間分)	外来年間合算		
			3割	1割	
宇都宮市	件数	87,166	4,645	82,521	398
	金額	1,893,183,184	327,738,002	1,565,445,182	12,311,220
足利市	件数	40,527	1,382	39,145	183
	金額	725,239,251	88,407,622	636,831,629	5,969,126
栃木市	件数	28,336	1,183	27,153	135
	金額	600,880,432	82,793,782	518,086,650	4,249,711
佐野市	件数	24,612	840	23,772	127
	金額	468,564,734	52,984,995	415,579,739	3,982,381
鹿沼市	件数	20,560	834	19,726	86
	金額	434,380,685	51,790,443	382,590,242	2,314,334
日光市	件数	23,421	645	22,776	102
	金額	473,784,524	42,472,746	431,311,778	3,150,350
小山市	件数	26,544	1,142	25,402	150
	金額	541,414,143	78,923,372	462,490,771	4,568,527
真岡市	件数	12,182	475	11,707	49
	金額	249,623,792	35,506,711	214,117,081	1,595,798
大田原市	件数	14,720	547	14,173	50
	金額	330,637,499	34,956,033	295,681,466	1,343,026
矢板市	件数	6,879	321	6,558	21
	金額	159,159,683	24,057,565	135,102,118	546,308
那須塩原市	件数	20,313	853	19,460	76
	金額	472,370,536	63,450,332	408,920,204	2,376,626
さくら市	件数	7,122	295	6,827	32
	金額	150,844,965	16,942,919	133,902,046	867,585
那須烏山市	件数	5,933	183	5,750	16
	金額	120,216,825	8,473,671	111,743,154	576,270
下野市	件数	9,153	497	8,656	46
	金額	193,490,605	30,003,024	163,487,581	1,301,148



(単位：件、円)

市町名	区分	合計(月間分)	外来年間合算		
			3割	1割	
上三川町	件数	4,487	278	4,209	11
	金額	102,745,791	20,222,921	82,522,870	356,976
益子町	件数	4,141	75	4,066	11
	金額	78,366,116	3,035,360	75,330,756	265,568
茂木町	件数	3,223	51	3,172	6
	金額	57,675,923	3,165,846	54,510,077	53,016
市貝町	件数	1,884	66	1,818	3
	金額	39,418,806	5,017,112	34,401,694	56,797
芳賀町	件数	3,025	144	2,881	9
	金額	60,215,691	7,009,480	53,206,211	349,912
壬生町	件数	7,811	236	7,575	46
	金額	175,991,133	21,419,958	154,571,175	1,162,700
野木町	件数	5,046	320	4,726	31
	金額	113,231,955	24,194,496	89,037,459	1,107,268
塩谷町	件数	2,533	87	2,446	13
	金額	56,243,638	7,010,073	49,233,565	408,838
高根沢町	件数	4,614	143	4,471	16
	金額	101,634,071	9,614,324	92,019,747	494,209
那須町	件数	6,246	165	6,081	29
	金額	128,023,809	11,808,291	116,215,518	1,010,205
那珂川町	件数	3,556	101	3,455	19
	金額	67,859,801	5,254,922	62,604,879	587,404
合計	件数	374,034	15,508	358,526	1,665
	金額	7,795,197,592	1,056,254,000	6,738,943,592	51,005,303

## (5) 高額介護合算療養費

(単位：件、円)

市町名	区分	合計	3割	1割
宇都宮市	件数	3,094	178	2,916
	金額	42,215,704	7,107,123	35,108,581
足利市	件数	1,254	69	1,185
	金額	17,433,375	3,417,696	14,015,679
栃木市	件数	1,314	50	1,264
	金額	15,338,637	2,241,245	13,097,392
佐野市	件数	1,124	39	1,085
	金額	13,605,229	1,699,696	11,905,533
鹿沼市	件数	715	22	693
	金額	8,267,354	1,057,259	7,210,095
日光市	件数	758	4	754
	金額	9,839,619	289,430	9,550,189
小山市	件数	921	37	884
	金額	11,172,535	1,407,085	9,765,450
真岡市	件数	492	15	477
	金額	6,125,015	657,736	5,467,279
大田原市	件数	627	13	614
	金額	8,137,500	331,194	7,806,306
矢板市	件数	272	6	266
	金額	4,071,552	122,205	3,949,347
那須塩原市	件数	709	31	678
	金額	10,605,491	1,653,462	8,952,029
さくら市	件数	248	6	242
	金額	4,359,916	237,137	4,122,779
那須烏山市	件数	209	0	209
	金額	2,160,681	0	2,160,681
下野市	件数	343	25	318
	金額	4,684,570	1,431,947	3,252,623

(単位：件、円)

市町名	区分	合計	3割	1割
上三川町	件数	166	8	158
	金額	2,418,456	750,002	1,668,454
益子町	件数	101	0	101
	金額	1,334,511	0	1,334,511
茂木町	件数	127	0	127
	金額	1,093,935	0	1,093,935
市貝町	件数	69	2	67
	金額	844,812	143,635	701,177
芳賀町	件数	111	4	107
	金額	1,208,751	84,071	1,124,680
壬生町	件数	209	6	203
	金額	2,304,857	258,026	2,046,831
野木町	件数	159	7	152
	金額	2,332,746	352,261	1,980,485
塩谷町	件数	88	0	88
	金額	1,017,731	0	1,017,731
高根沢町	件数	175	2	173
	金額	2,356,505	13,612	2,342,893
那須町	件数	232	9	223
	金額	2,828,774	380,482	2,448,292
那珂川町	件数	192	5	187
	金額	2,226,091	196,756	2,029,335
合計	件数	13,709	538	13,171
	金額	177,984,347	23,832,060	154,152,287

## (6) 葬祭費

(単位：件、円)

市町名	区分	合計	市町名	区分	合計		
宇都宮市	件数	3,148	上三川町	件数	208		
	金額	157,400,000		金額	10,400,000		
足利市	件数	1,464	益子町	件数	195		
	金額	73,200,000		金額	9,750,000		
栃木市	件数	1,567	茂木町	件数	188		
	金額	78,350,000		金額	9,400,000		
佐野市	件数	1,077	市貝町	件数	115		
	金額	53,850,000		金額	5,750,000		
鹿沼市	件数	881	芳賀町	件数	150		
	金額	44,050,000		金額	7,500,000		
日光市	件数	909	壬生町	件数	290		
	金額	45,450,000		金額	14,500,000		
小山市	件数	1,101	野木町	件数	190		
	金額	55,050,000		金額	9,500,000		
真岡市	件数	620	塩谷町	件数	136		
	金額	31,000,000		金額	6,800,000		
大田原市	件数	612	高根沢町	件数	203		
	金額	30,600,000		金額	10,150,000		
矢板市	件数	312	那須町	件数	252		
	金額	15,600,000		金額	12,600,000		
那須塩原市	件数	827	那珂川町	件数	191		
	金額	41,350,000		金額	9,550,000		
さくら市	件数	315	合計				
	金額	15,750,000					
那須烏山市	件数	318					
	金額	15,900,000					
下野市	件数	398					
	金額	19,900,000					
						件数	15,667
						金額	783,350,000

## 5 健康診査受診率

(単位：人、%)

市町名	平成29年度			平成30年度			令和元年度		
	対象者数	受診者数	受診率	対象者数	受診者数	受診率	対象者数	受診者数	受診率
宇都宮市	47,680	14,314	30.0	49,158	15,067	30.7	50,857	14,885	29.3
足利市	18,811	6,171	32.8	19,422	6,188	31.9	19,887	6,343	31.9
栃木市	19,449	4,803	24.7	19,734	4,852	24.6	19,933	4,766	23.9
佐野市	14,168	2,834	20.0	14,475	3,007	20.8	14,664	3,130	21.3
鹿沼市	11,764	4,114	35.0	11,872	4,487	37.8	11,757	4,426	37.6
日光市	12,123	3,337	27.5	12,212	3,509	28.7	12,389	3,614	29.2
小山市	14,938	5,255	35.2	15,349	5,352	34.9	15,872	5,555	35.0
真岡市	7,560	2,465	32.6	7,690	2,674	34.8	7,767	2,849	36.7
大田原市	8,420	2,228	26.5	8,266	2,136	25.8	8,362	2,188	26.2
矢板市	3,984	1,097	27.5	3,762	1,102	29.3	4,091	1,213	29.7
那須塩原市	11,848	3,623	30.6	12,114	3,991	32.9	12,503	4,057	32.4
さくら市	4,601	1,256	27.3	4,619	1,296	28.1	4,733	1,365	28.8
那須烏山市	4,077	1,708	41.9	3,983	2,025	50.8	3,946	2,015	51.1
下野市	5,816	2,342	40.3	5,780	2,538	43.9	5,947	2,576	43.3
上三川町	2,803	1,274	45.5	2,739	1,340	48.9	2,735	1,354	49.5
益子町	2,559	515	20.1	2,569	537	20.9	2,608	574	22.0
茂木町	2,321	351	15.1	2,256	306	13.6	2,249	363	16.1
市貝町	1,341	326	24.3	1,319	313	23.7	1,289	325	25.2
芳賀町	1,972	520	26.4	1,892	636	33.6	1,894	695	36.7
壬生町	4,177	679	16.3	4,255	667	15.7	4,432	789	17.8
野木町	2,494	385	15.4	2,586	450	17.4	2,790	517	18.5
塩谷町	1,885	712	37.8	1,874	713	38.0	1,736	684	39.4
高根沢町	2,744	349	12.7	2,810	405	14.4	2,841	421	14.8
那須町	4,064	817	20.1	4,070	908	22.3	4,060	956	23.5
那珂川町	2,896	1,394	48.1	2,783	1,295	46.5	2,684	1,250	46.6
合 計	214,495	62,869	29.3	217,589	65,794	30.2	222,026	66,910	30.1

## VIII 參考資料

# 栃木県後期高齢者医療広域連合規約

平成 19 年 1 月 29 日  
栃木県指令市町村第 864 号

(広域連合の名称)

第 1 条 この広域連合は、栃木県後期高齢者医療広域連合（以下「広域連合」という。）という。

(広域連合を組織する地方公共団体)

第 2 条 広域連合は、栃木県内の全市町（以下「構成市町」という。）をもって組織する。

(広域連合の区域)

第 3 条 広域連合の区域は、栃木県の区域とする。

(広域連合の処理する事務)

第 4 条 広域連合は、高齢者の医療の確保に関する法律（昭和 57 年法律第 80 号。以下「高齢者医療確保法」という。）に規定する後期高齢者医療制度の事務のうち、次に掲げる事務を処理する。ただし、各号の事務のうち、別表第 1 に定める事務については、構成市町において行う。

- (1) 被保険者の資格の管理に関する事務
- (2) 医療給付に関する事務
- (3) 保険料の賦課に関する事務
- (4) 保健事業に関する事務
- (5) その他後期高齢者医療制度の施行に関する事務

(広域連合の作成する広域計画の項目)

第 5 条 広域連合が作成する広域計画（地方自治法（昭和 22 年法律第 67 号）第 284 条第 3 項の広域計画をいう。以下同じ。）には、次の項目について記載するものとする。

- (1) 後期高齢者医療制度の実施に関連して広域連合及び構成市町が行う事務に関すること。
- (2) 広域計画の期間及び改定に関すること。

(広域連合の事務所の位置)

第 6 条 広域連合の事務所は、宇都宮市内に置く。

(広域連合の議会の組織)

第7条 広域連合の議会の議員(以下「広域連合議員」という。)の定数は、33人とする。

2 広域連合議員は、構成市町の長又は議員により組織する。

(広域連合議員の選挙の方法)

第8条 広域連合議員は、構成市町の長又は議員のうちから、各構成市町の議会において、別表第2に掲げる人数を選挙する。

2 構成市町の議会における選挙については、地方自治法第118条の例による。

(広域連合議員の任期等)

第9条 広域連合議員の任期は、当該構成市町の長又は議員としての任期による。

2 広域連合議員が構成市町の長又は議員でなくなったときは、同時にその職を失う。

3 広域連合の議会の解散があったとき、又は広域連合議員に欠員が生じたときは、前条の規定により、速やかにこれを選挙しなければならない。

(広域連合の議会の議長及び副議長)

第10条 広域連合の議会は、広域連合議員のうちから議長及び副議長1人を選挙しなければならない。

2 議長及び副議長の任期は、広域連合議員の任期による。

(広域連合長等)

第11条 広域連合に、広域連合長、副広域連合長及び会計管理者(以下「広域連合長等」という。)を置く。

2 広域連合長及び副広域連合長は、広域連合議員と兼ねることができない。

(広域連合長等の選任等の方法)

第12条 広域連合長は、構成市町の長のうちから、構成市町の長が投票によりこれを選挙する。

2 前項の選挙は、第15条の選挙管理委員会が定める場所において行うものとする。

3 広域連合長が欠けたときは、速やかにこれを選挙しなければならない。

4 副広域連合長は、構成市町の長のうちから、広域連合長が広域連合の議会の同意を得てこれを選任する。

5 会計管理者は、構成市町の会計管理者のうちから、広域連合長が任命する。

(広域連合長等の任期等)

第13条 広域連合長及び副広域連合長の任期は、構成市町の長としての任期による。



2 会計管理者は、当該構成市町の会計管理者でなくなったときは、同時にその職を失う。  
(補助職員)

第14条 第11条に定める者のほか、広域連合に必要な職員を置く。  
(選挙管理委員会)

第15条 広域連合に選挙管理委員会を置く。

2 選挙管理委員会は、4人の選挙管理委員をもってこれを組織する。

3 選挙管理委員は、構成市町の選挙権を有する者で、人格が高潔で、政治及び選挙に関し公正な識見を有するもののうちから、広域連合の議会においてこれを選挙する。

4 選挙管理委員の任期は、4年とする。

(監査委員)

第16条 広域連合に監査委員2人を置く。

2 監査委員は、広域連合長が、広域連合の議会の同意を得て、人格が高潔で、地方公共団体の財務管理、事業の経営管理その他行政運営に関し優れた識見を有する者(次項において「識見を有する者」という。)及び広域連合議員のうちから、それぞれ1人を選任する。

3 監査委員の任期は、識見を有する者の中から選任されるものにあつては4年とし、広域連合議員のうちから選任される者にあつては広域連合議員の任期による。ただし、後任者が選任されるまでの間は、その職務を行うことを妨げない。

(広域連合の経費の支弁の方法)

第17条 広域連合の経費は、次に掲げる収入をもって充てる。

- (1) 構成市町の負担金
- (2) 事業収入
- (3) 国及び県の支出金
- (4) その他

2 前項第1号に規定する構成市町の負担金の額は、別表第3により、広域連合の予算において定めるものとする。

(補則)

第18条 この規約の施行に関し必要な事項は、広域連合長が規則で定める。

附 則

(施行期日)

- 1 この規約は、平成19年2月1日から施行する。ただし、第11条から第13条までの規定中会計管理者に関する部分については、平成19年4月1日から施行する。

(経過措置)

- 2 平成20年3月31日までの間は、第4条に規定する事務の準備行為を行うものとする。
- 3 広域連合設立後初めて行う広域連合長の選挙においては、第12条第2項の規定にかかわらず、宇都宮市内において行うものとする。
- 4 広域連合に係る会計事務については、平成19年3月31日までの間は、広域連合長が兼掌する。
- 5 平成19年3月31日までの間は、第14条中「職員」とあるのは、「吏員その他の職員」と読み替えるものとする。
- 6 平成19年度及び平成20年度の構成市町の負担金については、別表第3中「高齢者医療確保法に基づく後期高齢者医療の被保険者割」とあるのは、「老人保健法に基づく老人医療受給対象者割」と読み替えて適用するものとする。

附 則

この規約は、平成19年3月31日から施行する。

附 則

この規約は、平成20年4月1日から施行する。

附 則

この規約は、平成21年3月23日から施行する。

附 則

この規約は、平成22年3月29日から施行する。

附 則

この規約は、平成23年10月1日から施行する。

附 則

この規約は、平成26年4月5日から施行する。

附 則

この規約は、地方自治法第291条の3第1項の規定による栃木県知事の許可のあった日から施行する。

別表第 1（第 4 条関係）

- 被保険者の資格管理に関する申請及び届出の受付
- 被保険者証及び資格証明書の引渡し
- 被保険者証及び資格証明書の返還の受付
- 医療給付に関する申請及び届出の受付並びに証明書の引渡し
- 保険料に関する申請の受付
- 上記事務に付随する事務

別表第 2（第 8 条関係）

市 町 名	人 数
宇都宮市	3 人
足利市 栃木市 佐野市 鹿沼市 小山市 那須塩原市	各 2 人
日光市 真岡市 大田原市 矢板市 さくら市 那須烏山市 下野市 上三川町 益子町 茂木町 市貝町 芳賀町 壬生町 野木町 塩谷町 高根沢町 那須町 那珂川町	各 1 人

別表第 3（第 17 条関係）

○共通経費

	負担割合
均等割	10%
高齢者医療確保法に基づく後期高齢者医療の被保険者割	40%
人口割	50%

○医療給付に要する経費

高齢者医療確保法第 98 条に定める市町の一般会計において負担すべき額

○保険料その他の納付金

高齢者医療確保法第 105 条に定める市町が納付すべき額

市町が徴収した保険料等の実額及び低所得者等の保険料軽減額相当額

○保健事業に要する経費

高齢者医療確保法第 125 条の規定に基づき実施する保健事業において、市町と広域連合が国の補助基準、市町における事業実績等を勘案して定める額に健康診査を受診した者の数を乗じて得た額

# 栃木県後期高齢者医療広域連合広域計画

## 第1章 広域計画の概要

### 1 広域計画の趣旨

栃木県後期高齢者医療広域連合広域計画（以下「広域計画」という。）は、後期高齢者医療制度の運営主体である栃木県後期高齢者医療広域連合（以下「広域連合」という。）が行う事務を総合的かつ計画的に行うため、広域連合及び広域連合を組織する栃木県内全市町（以下「構成市町」という。）が相互に役割を分担し、連絡調整を図りながら処理する事項等について定めるものです。

### 2 広域計画の項目

広域計画では、栃木県後期高齢者医療広域連合規約第5条の規定に基づき、次の項目について記載します。

- (1) 後期高齢者医療制度の実施に関連して広域連合及び構成市町が行う事務に関すること。
- (2) 広域計画の期間及び改定に関すること。

### 3 広域計画の構成

広域計画は、基本方針及び基本計画から構成されています。

基本方針とは、広域連合の行政運営の基本となるものです。

基本計画とは、基本方針を受け、栃木県後期高齢者医療広域連合規約第5条に規定されている項目について、具体的な計画を示すものです。

### 4 広域計画の期間及び改定

広域計画の期間は、平成30（2018）年度から令和5（2023）年度までの6年間とします。

ただし、社会情勢の変化等により見直しの必要があるときは、議会の議決を経て、随時改定を行います。

### 5 広域計画に基づく運営方針の作成

広域計画に基づき、毎年度当初に、広域連合が当該年度に取り組むべき事項について、栃木県後期高齢者医療広域連合運営方針を作成します。

## 第2章 基本方針

広域連合は、構成市町と連絡調整を図り、被保険者の意向や利便性に十分配慮しながら、広域連合のスケールメリットを活かすことで、健全かつ円滑な行政運営を進めていきます。

### 1 効率的・効果的な事業運営

広域連合と構成市町との事務分担及び密接な連携のもとに、随時事務処理を見直し、効果的・効率的な事業運営を進めます。

また、構成市町からの計画的な職員派遣によって、安定した事務執行体制を確保し、法令に基づく適切な事務処理を行っていきます。

### 2 医療費適正化の推進と保健事業の実施

後期高齢者が必要な医療サービスを受けられるよう適切な制度の周知を行うとともに、引き続き医療費の伸びが予想される中で、医療費適正化の取組を推進します。

また、被保険者の健康の保持増進を図るため、効果的・効率的な保健事業に取り組むとともに、高齢者の心身の多様な課題に対し、きめ細かな支援を実施するため、構成市町との連携の下に、高齢者の保健事業と国民健康保険保健事業及び介護保険制度の地域支援事業（以下「介護予防等」という。）の一体的な実施に取り組みます。

### 3 財政の安定化

医療給付に必要な費用を的確に見込み、被保険者の負担に配慮しながら適切な保険料率を設定するなど、必要な財源の確保に努め、安定的な財政運営を行います。

特に、保険料の確保については、構成市町と連携し、引き続き収納対策に取り組めます。

## 第3章 基本計画

後期高齢者医療制度の健全かつ円滑な運営を図るため、広域連合が行う事務と構成市町が行う事務を次のとおりとし、それぞれが密接に連携することで、効率的に事務を進めていきます。

## 1 広域連合が行う事務

### (1) 被保険者の資格の管理に関する事務

被保険者台帳等により被保険者資格情報を管理し、被保険者資格の認定（取得及び喪失の確認、65歳以上75歳未満で一定の障がいのある方に対する被保険者認定）、被保険者証及び資格証明書の交付決定等を行います。

### (2) 医療給付に関する事務

次に掲げる後期高齢者医療給付の審査及び支払を行います。

- ア 療養の給付並びに入院時食事療養費、入院時生活療養費、保険外併用療養費、療養費、訪問看護療養費、特別療養費及び移送費の支給
- イ 高額療養費及び高額介護合算療養費の支給
- ウ 葬祭費の支給

### (3) 保険料の賦課に関する事務

構成市町から提供を受けた課税情報等をもとに、保険料率の決定、保険料の賦課決定並びに保険料の減免及び徴収猶予の決定を行います。

### (4) 医療費適正化に関する事務

レセプト点検等の審査事務、第三者行為求償事務を行うとともに、医療費通知、ジェネリック医薬品の使用促進等の取組を行います。

### (5) 保健事業に関する事務

栃木県後期高齢者医療広域連合保健事業実施計画（以下「保健事業実施計画」という。）に基づき、構成市町と緊密に連携して保健事業を行います。

また、高齢者の保健事業と介護予防等の一体的な実施について、次に掲げる事務を行います。

- ア 構成市町へ高齢者の保健事業と介護予防等の一体的な実施の委託
- イ 県内の健康課題の把握及び構成市町への情報提供
- ウ 構成市町の事業の実施や評価を支援するための研修会の開催等
- エ 栃木県、栃木県国民健康保険団体連合会及び関係団体等との調整及び連携

### (6) その他後期高齢者医療制度の施行に関する事務

構成市町と緊密に連携し、後期高齢者医療制度に関する広報、相談・問合せの対応等を行います。

また、後期高齢者医療広域連合電算処理システム等により、構成市町と情報の共有を図るとともに、特定個人情報の適切な管理を行います。

## **2 構成市町が行う事務**

### **(1) 保険料の徴収に関する事務**

後期高齢者医療制度に係る保険料の徴収及び滞納整理を行います。

### **(2) 医療費適正化に関する事務**

第三者行為による傷病届の受付を行うとともに、広域連合が行うジェネリック医薬品の使用促進等の取組について、広域連合と連携して取り組みます。

### **(3) 保健事業に関する事務**

保健事業実施計画に基づき、広域連合と緊密に連携して保健事業を行います。

また、高齢者の保健事業と介護予防等の一体的な実施について、広域連合からの委託を受けて、次に掲げる事務を行います。

ア 介護予防等との一体的な実施の在り方を含む基本的な方針の策定

イ 健康課題の分析及び事業の企画・調整等

ウ 高齢者に対する支援の実施

エ 地域医療関係団体等及びかかりつけ医等との連携

オ 事業の評価及び報告

### **(4) 被保険者の利便性に配慮した事務**

ア 被保険者の資格管理に関する申請及び届出の受付

イ 被保険者証及び資格証明書の引渡し

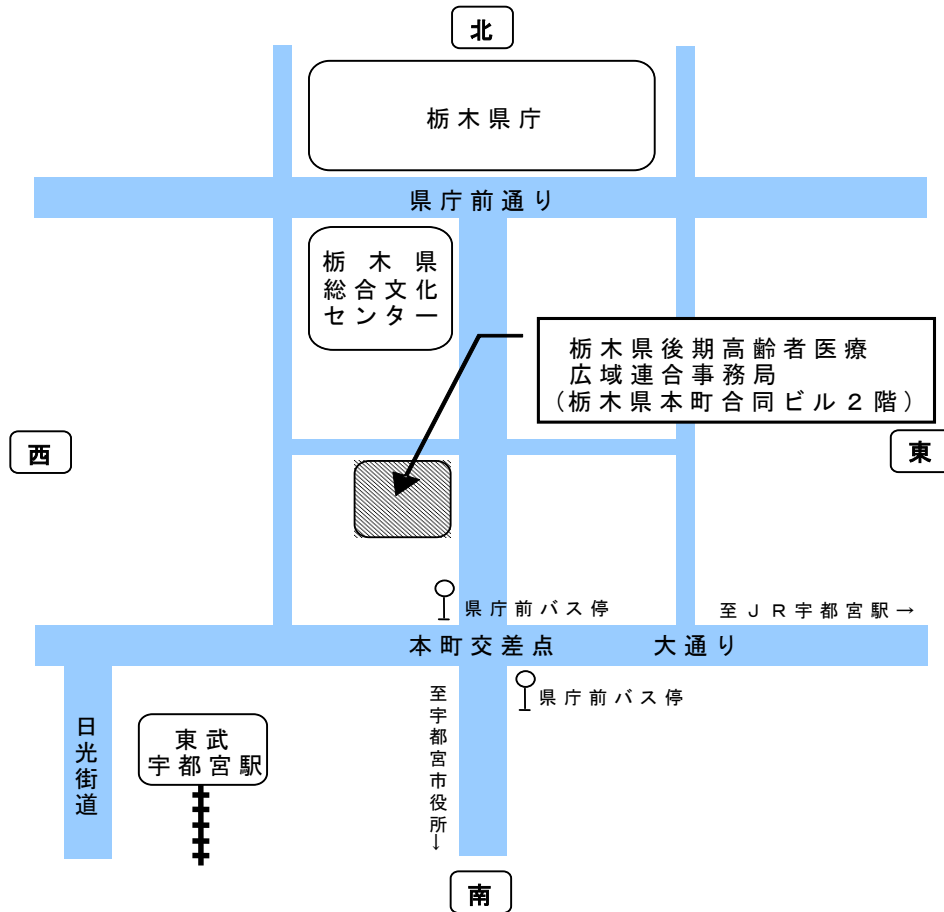
ウ 被保険者証及び資格証明書の返還の受付

エ 医療給付に関する申請及び届出の受付並びに証明書の引渡し

オ 保険料に関する申請の受付

カ 上記事務に付随する事務

# 【事務所の所在地】



令和元年度栃木県後期高齢者医療広域連合年報  
令和2年10月発行

発行 栃木県後期高齢者医療広域連合  
〒320-0033  
栃木県宇都宮市本町3番9号  
栃木県本町合同ビル2階  
電話番号 028-627-6805  
FAX番号 028-627-6809  
E-mail [info@kouikirengo-tochigi.jp](mailto:info@kouikirengo-tochigi.jp)